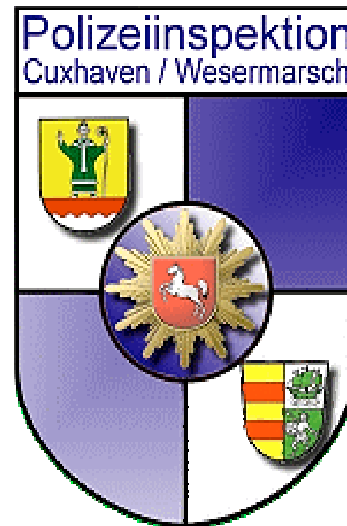
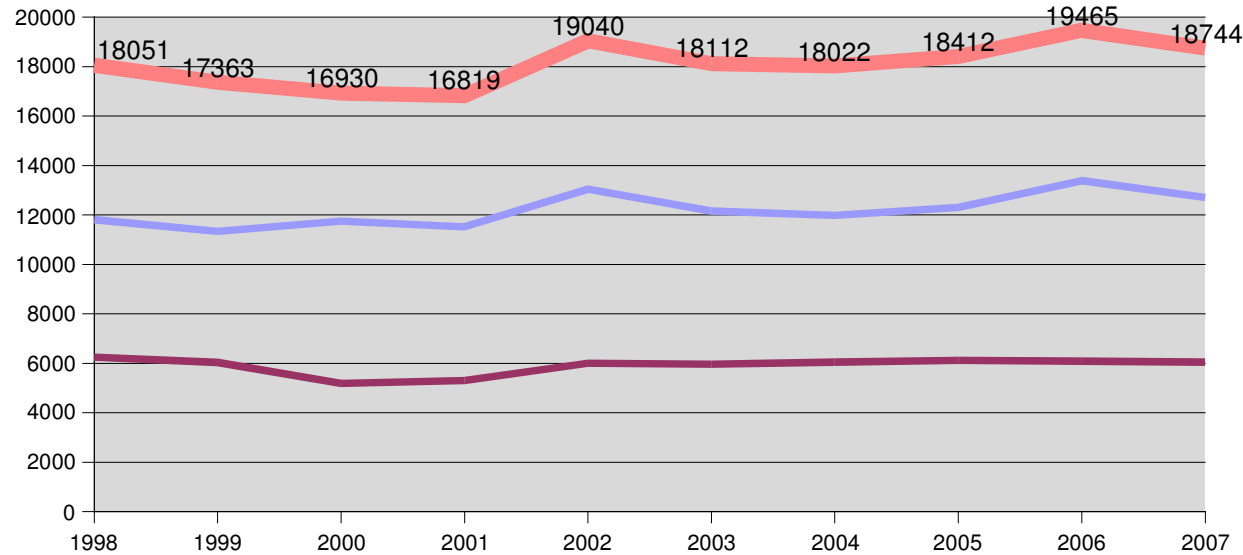


Vorstellung der
Polizeilichen Kriminalstatistik 2007
für die
Polizeiinspektion Cuxhaven / Wesermarsch
25. Februar 2008



Entwicklung der Deliktzahlen 1998 bis 2007



Straftaten
Gesamt: 18.744

Straftaten
LK Cuxhaven: 12.703

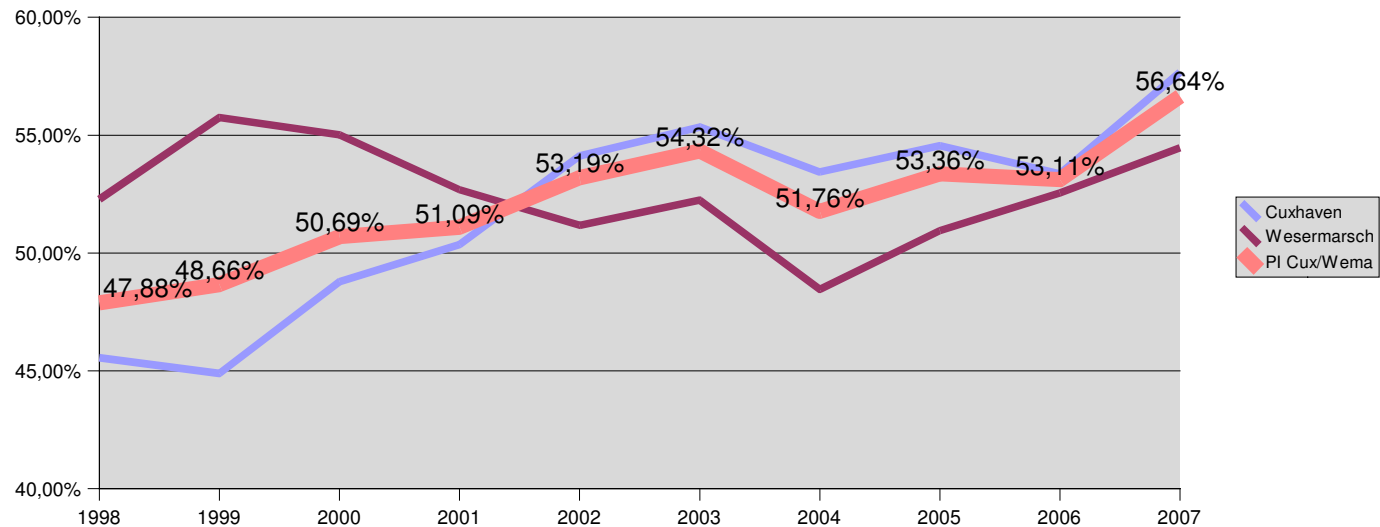
Straftaten
LK Wesermarsch: 6.041

Aufklärungsquote
Gesamt: 56,67 %

Aufklärungsquote
LK Cuxhaven: 57,67 %

Aufklärungsquote
LK Wesermarsch: 54,46 %

Entwicklung der Aufklärungsquoten



<i>Diebstahl</i>	<i>2006</i>	<i>2007</i>	Vergleich 2006/2007	
			Absolut	Prozent.
bekanntgewordene Fälle	<i>9103</i>	8180	-923	-10,14%
davon aufgeklärte Fälle	<i>2560</i>	<i>2752</i>	192	7,50%
Aufklärungsquote	<i>28,12%</i>	<i>33,64%</i>		
davon Diebst. aus Whg.	<i>774</i>	<i>645</i>	-129	-16,67%
davon Diebst. von Kfz	<i>107</i>	<i>74</i>	-33	-30,84%
davon Diebstahl aus Kfz	<i>860</i>	<i>604</i>	-256	-29,77%
davon Fahrraddiebstahl	<i>2182</i>	<i>2154</i>	-28	-1,28%

- Rückgang der Diebstahldelikte um 923 Taten.
- Steigerung der Aufklärungsquote um 5,52 Prozentpunkte.
- Deutlich geringere Fallzahlen beim „Diebstahl aus Whg.“ (- 129), beim „Diebstahl aus Büro- und Geschäftsräumen“ (- 151) und beim „Diebstahl aus Pkw“ (-256).

PI Cuxhaven / Wesermarsch

PI Cuxhaven / Wesermarsch	2006			2007		
	Anzahl Fälle	Aufgeklärte Fälle	Aufklärungsquote	Anzahl Fälle	Aufgeklärte Fälle	Aufklärungsquote
0 Straftaten gegen das Leben	10	10	100,00%	9	8	88,89%
1 Straftaten gegen die sexuelle Selbstbestimmung	177	162	91,53%	209	182	87,08%
2 Rohheitsdelikte und Straftaten gegen die persönliche Freiheit	2444	2229	91,20%	2419	2200	90,95%
3 Diebstahl ohne erschwerende Umstände §§ 242, 247, 248a-c StGB	4108	1851	45,06%	3687	1800	48,82%
4 Diebstahl unter erschwerenden Umständen §§ 243-244a StGB	4995	709	14,19%	4493	952	21,19%
5 Vermögens- und Fälschungsdelikte	2508	2117	84,41%	2538	2103	82,86%
6 Sonstige Straftatbestände (StGB) - ohne Verkehrsdelikte -	3941	2015	51,13%	4069	2079	51,09%
7 Straftaten gegen strafrechtliche Nebengesetze	1282	1244	97,04%	1320	1292	97,88%
Gesamt	19465	10337	53,11%	18744	10616	56,64%

Bereich Brake mit den Gemeinden: Berne, Brake, Elsfleth, Lemwerder, Ovelgönne

Brake	2006			2007		
	Anzahl Fälle	Aufgeklärte Fälle	Aufklärungsquote	Anzahl Fälle	Aufgeklärte Fälle	Aufklärungsquote
0 Straftaten gegen das Leben	2	2	100,00%	3	3	100,00%
1 Straftaten gegen die sexuelle Selbstbestimmung	19	18	94,74%	38	35	92,11%
2 Rohheitsdelikte und Straftaten gegen die persönliche Freiheit	299	263	87,96%	347	313	90,20%
3 Diebstahl ohne erschwerende Umstände §§ 242, 247, 248a-c StGB	519	208	40,08%	605	278	45,95%
4 Diebstahl unter erschwerenden Umständen §§ 243-244a StGB	729	103	14,13%	778	120	15,42%
5 Vermögens- und Fälschungsdelikte	359	300	83,57%	384	313	81,51%
6 Sonstige Straftatbestände (StGB) - ohne Verkehrsdelikte -	586	326	55,63%	736	407	55,30%
7 Straftaten gegen strafrechtliche Nebengesetze	178	169	94,94%	173	170	98,27%
Gesamt	2691	1389	51,62%	3064	1639	53,49%

Bereich Cuxhaven mit den (Samt-)Gemeinden: Cuxhaven, Land Hadeln, Nordholz, Sietland

Cuxhaven	2006			2007		
	Anzahl Fälle	Aufgeklärte Fälle	Aufklärungsquote	Anzahl Fälle	Aufgeklärte Fälle	Aufklärungsquote
0 Straftaten gegen das Leben	5	5	100,00%	1	0	0,00%
1 Straftaten gegen die sexuelle Selbstbestimmung	72	65	90,28%	57	51	89,47%
2 Rohheitsdelikte und Straftaten gegen die persönliche Freiheit	944	842	89,19%	892	785	88,00%
3 Diebstahl ohne erschwerende Umstände §§ 242, 247, 248a-c StGB	1347	603	44,77%	1186	616	51,94%
4 Diebstahl unter erschwerenden Umständen §§ 243-244a StGB	1782	169	9,48%	1488	379	25,47%
5 Vermögens- und Fälschungsdelikte	908	732	80,62%	774	606	78,29%
6 Sonstige Straftatbestände (StGB) - ohne Verkehrsdelikte -	1160	609	52,50%	1279	668	52,23%
7 Straftaten gegen strafrechtliche Nebengesetze	521	504	96,74%	558	542	97,13%
Gesamt	6739	3529	52,37%	6235	3647	58,49%

Bereich Hemmoor mit den (Samt-) Gemeinden: Am Dobrock, Börde Lamstedt, Hemmoor

Hemmoor	2006			2007		
	Anzahl Fälle	Aufgeklärte Fälle	Aufklärungsquote	Anzahl Fälle	Aufgeklärte Fälle	Aufklärungsquote
0 Straftaten gegen das Leben	1	1	100,00%	2	2	100,00%
1 Straftaten gegen die sexuelle Selbstbestimmung	19	16	84,21%	26	26	100,00%
2 Rohheitsdelikte und Straftaten gegen die persönliche Freiheit	199	187	93,97%	205	196	95,61%
3 Diebstahl ohne erschwerende Umstände §§ 242, 247, 248a-c StGB	471	227	48,20%	370	178	48,11%
4 Diebstahl unter erschwerenden Umständen §§ 243-244a StGB	481	101	21,00%	343	109	31,78%
5 Vermögens- und Fälschungsdelikte	206	180	87,38%	268	225	83,96%
6 Sonstige Straftatbestände (StGB) - ohne Verkehrsdelikte -	349	195	55,87%	384	207	53,91%
7 Straftaten gegen strafrechtliche Nebengesetze	89	87	97,75%	202	200	99,01%
Gesamt	1815	994	54,77%	1800	1143	63,50%

Bereich Langen mit den (Samt-) Gemeinden: Bederkesa, Land Wursten, Langen

Langen	2006			2007		
	Anzahl Fälle	Aufgeklärte Fälle	Aufklärungsquote	Anzahl Fälle	Aufgeklärte Fälle	Aufklärungsquote
0 Straftaten gegen das Leben	0	0	-%	0	0	-%
1 Straftaten gegen die sexuelle Selbstbestimmung	13	11	84,62%	26	19	73,08%
2 Rohheitsdelikte und Straftaten gegen die persönliche Freiheit	314	286	91,08%	268	249	92,91%
3 Diebstahl ohne erschwerende Umstände §§ 242, 247, 248a-c StGB	475	203	42,74%	481	252	52,39%
4 Diebstahl unter erschwerenden Umständen §§ 243-244a StGB	439	75	17,08%	445	98	22,02%
5 Vermögens- und Fälschungsdelikte	297	267	89,90%	258	220	85,27%
6 Sonstige Straftatbestände (StGB) - ohne Verkehrsdelikte -	470	260	55,32%	384	208	54,17%
7 Straftaten gegen strafrechtliche Nebengesetze	151	149	98,68%	103	102	99,03%
Gesamt	2159	1251	57,94%	1965	1148	58,42%

Bereich Nordenham mit den Gemeinden: Butjadingen, Jade, Nordenham, Stadland

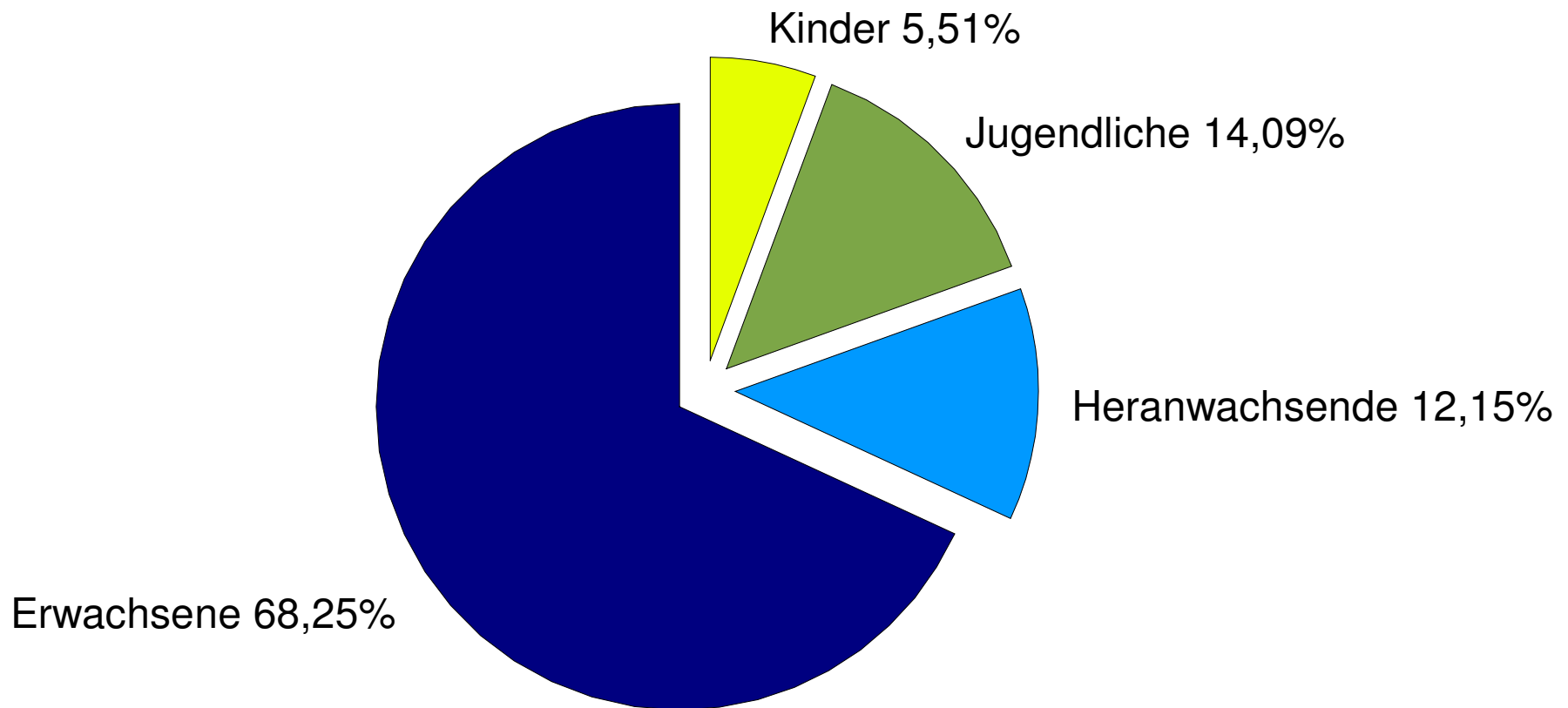
Nordenham	2006			2007		
	Anzahl Fälle	Aufgeklärte Fälle	Aufklärungsquote	Anzahl Fälle	Aufgeklärte Fälle	Aufklärungsquote
0 Straftaten gegen das Leben	2	2	100,00%	2	2	100,00%
1 Straftaten gegen die sexuelle Selbstbestimmung	35	32	91,43%	34	28	82,35%
2 Rohheitsdelikte und Straftaten gegen die persönliche Freiheit	394	365	92,64%	404	378	93,56%
3 Diebstahl ohne erschwerende Umstände §§ 242, 247, 248a-c StGB	764	364	47,64%	556	250	44,96%
4 Diebstahl unter erschwerenden Umständen §§ 243-244a StGB	800	136	17,00%	695	116	16,69%
5 Vermögens- und Fälschungsdelikte	364	308	84,62%	454	379	83,48%
6 Sonstige Straftatbestände (StGB) - ohne Verkehrsdelikte -	745	335	44,97%	715	365	51,05%
7 Straftaten gegen strafrechtliche Nebengesetze	223	217	97,31%	117	115	98,29%
Gesamt	3327	1759	52,87%	2977	1633	54,85%

Bereich Schiffdorf mit den (Samt-) Gemeinden: Beverstedt, Hagen, Loxstedt, Schiffdorf

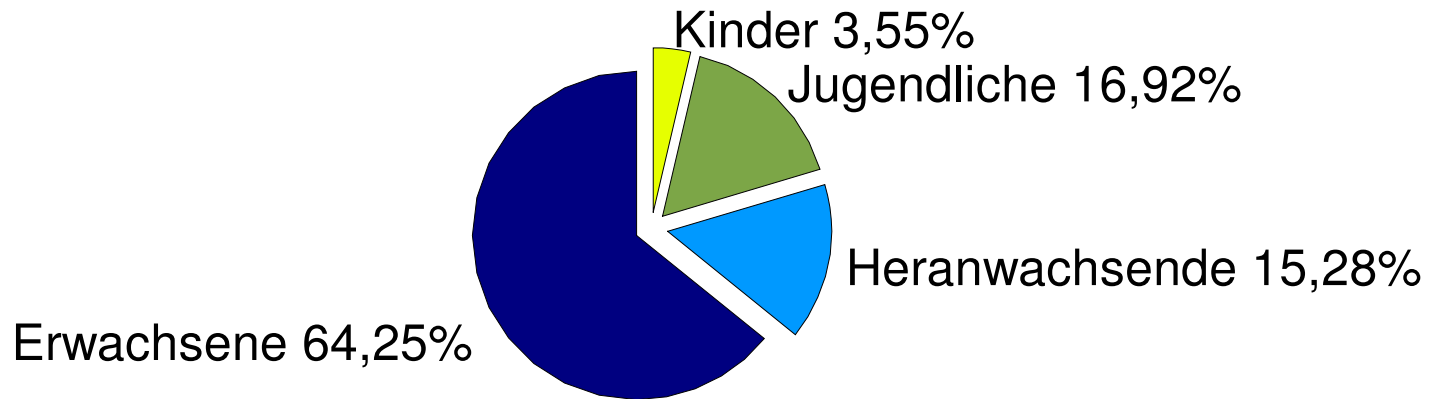
Schiffdorf	2006			2007		
	Anzahl Fälle	Aufgeklärte Fälle	Aufklärungsquote	Anzahl Fälle	Aufgeklärte Fälle	Aufklärungsquote
0 Straftaten gegen das Leben	1	1	100,00%	1	1	100,00%
1 Straftaten gegen die sexuelle Selbstbestimmung	22	23	104,55%	28	23	82,14%
2 Rohheitsdelikte und Straftaten gegen die persönliche Freiheit	299	286	95,65%	303	279	92,08%
3 Diebstahl ohne erschwerende Umstände §§ 242, 247, 248a-c StGB	501	227	45,31%	489	226	46,22%
4 Diebstahl unter erschwerenden Umständen §§ 243-244a StGB	764	119	15,58%	744	130	17,47%
5 Vermögens- und Fälschungsdelikte	340	292	85,88%	400	342	85,50%
6 Sonstige Straftatbestände (StGB) - ohne Verkehrsdelikte -	489	284	58,08%	571	224	39,23%
7 Straftaten gegen strafrechtliche Nebengesetze	128	126	98,44%	167	163	97,60%
Gesamt	2544	1358	53,38%	2703	1388	51,35%

Straßenkriminalität:	PI Cuxhaven / Wesermarsch:	5739 (in 2006)	5384 (in 2007)
	LK Cuxhaven	3771	3416
	LK Wesermarsch	1968	1968

Altersverteilung der Tatverdächtigen -Gesamtstraftatenaufkommen-



Altersverteilung der Tatverdächtigen -Körperverletzungen-



Altersverteilung der Tatverdächtigen -Diebstahl-

