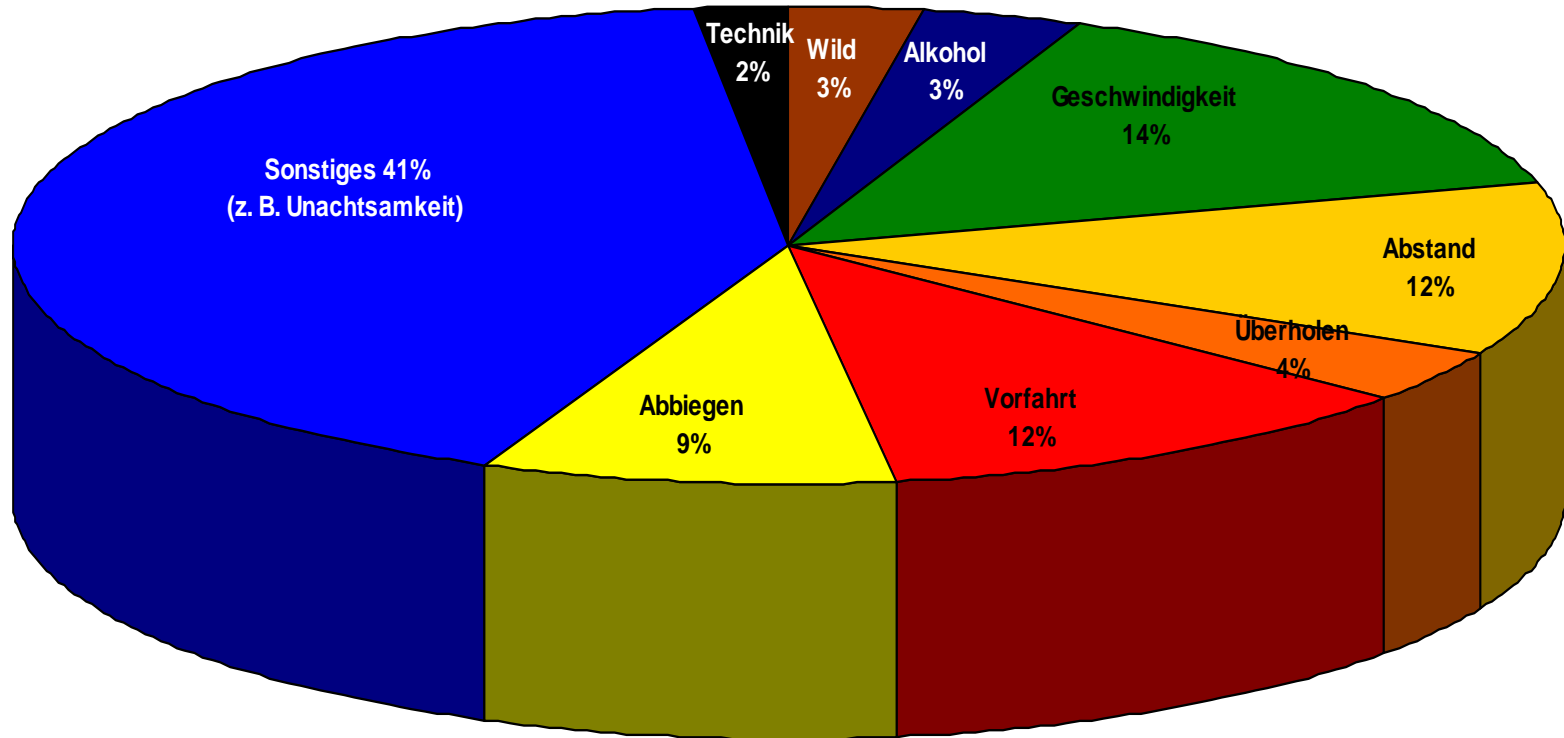
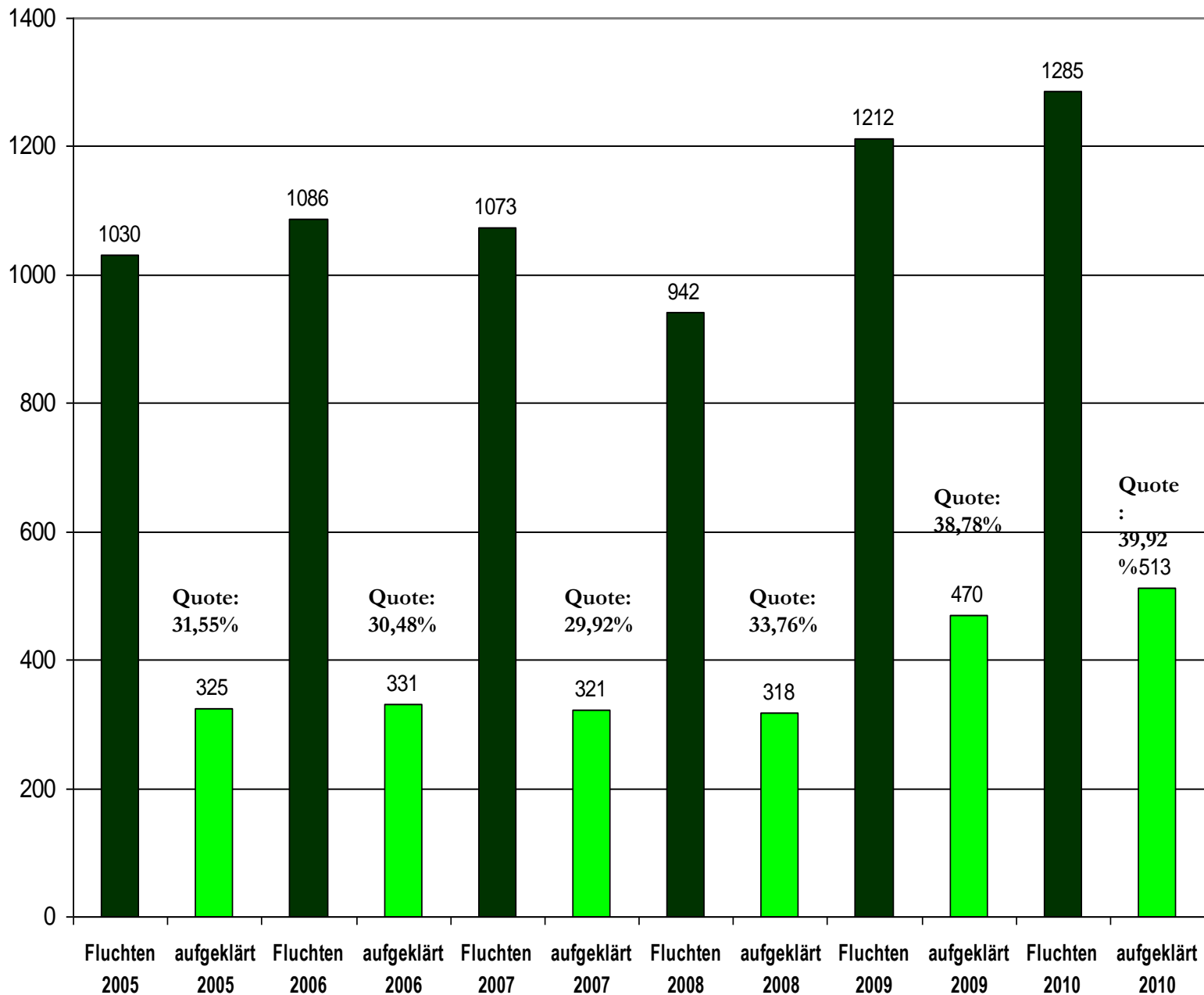
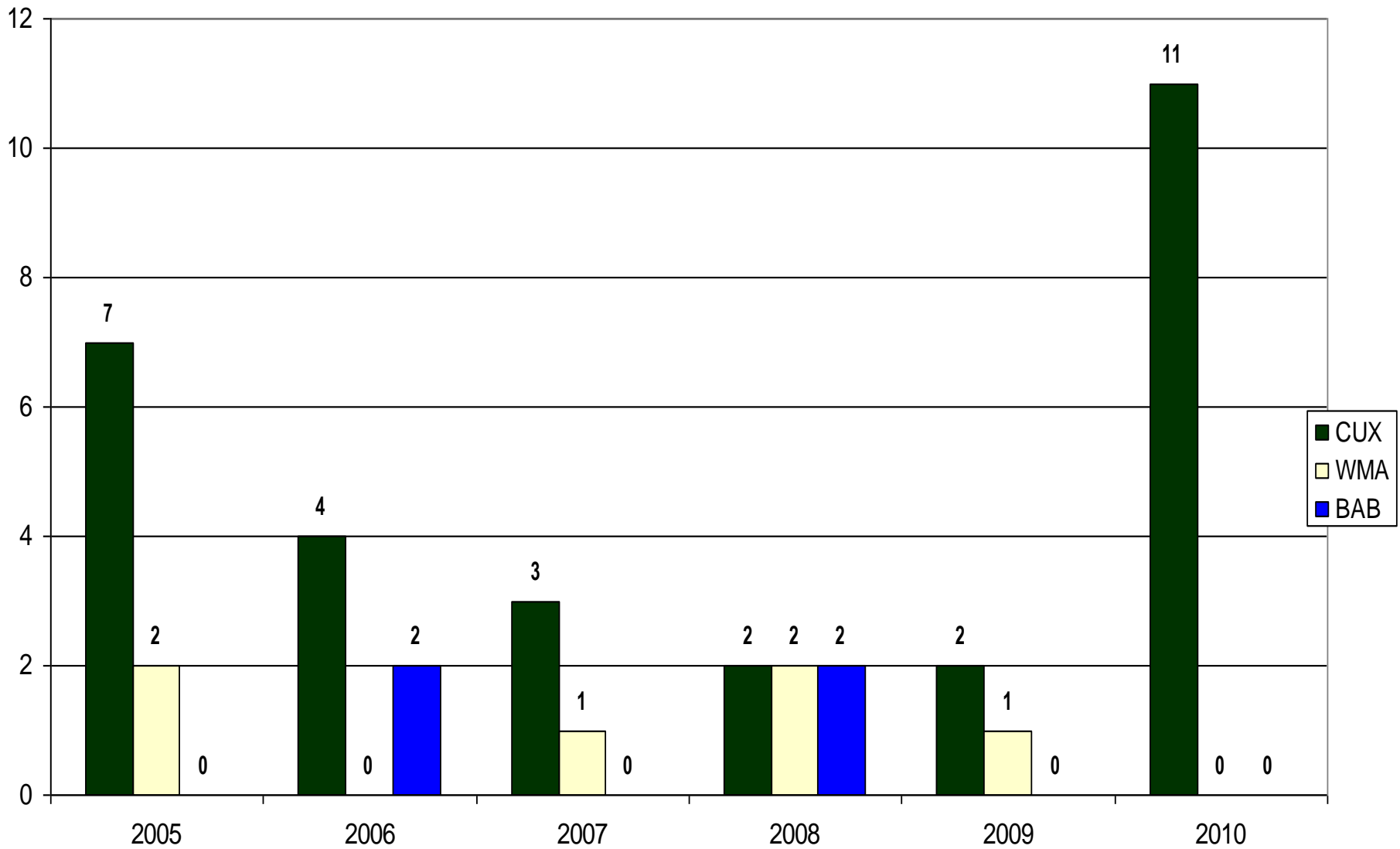


## Hauptunfallursachen bei Personenschäden 2010





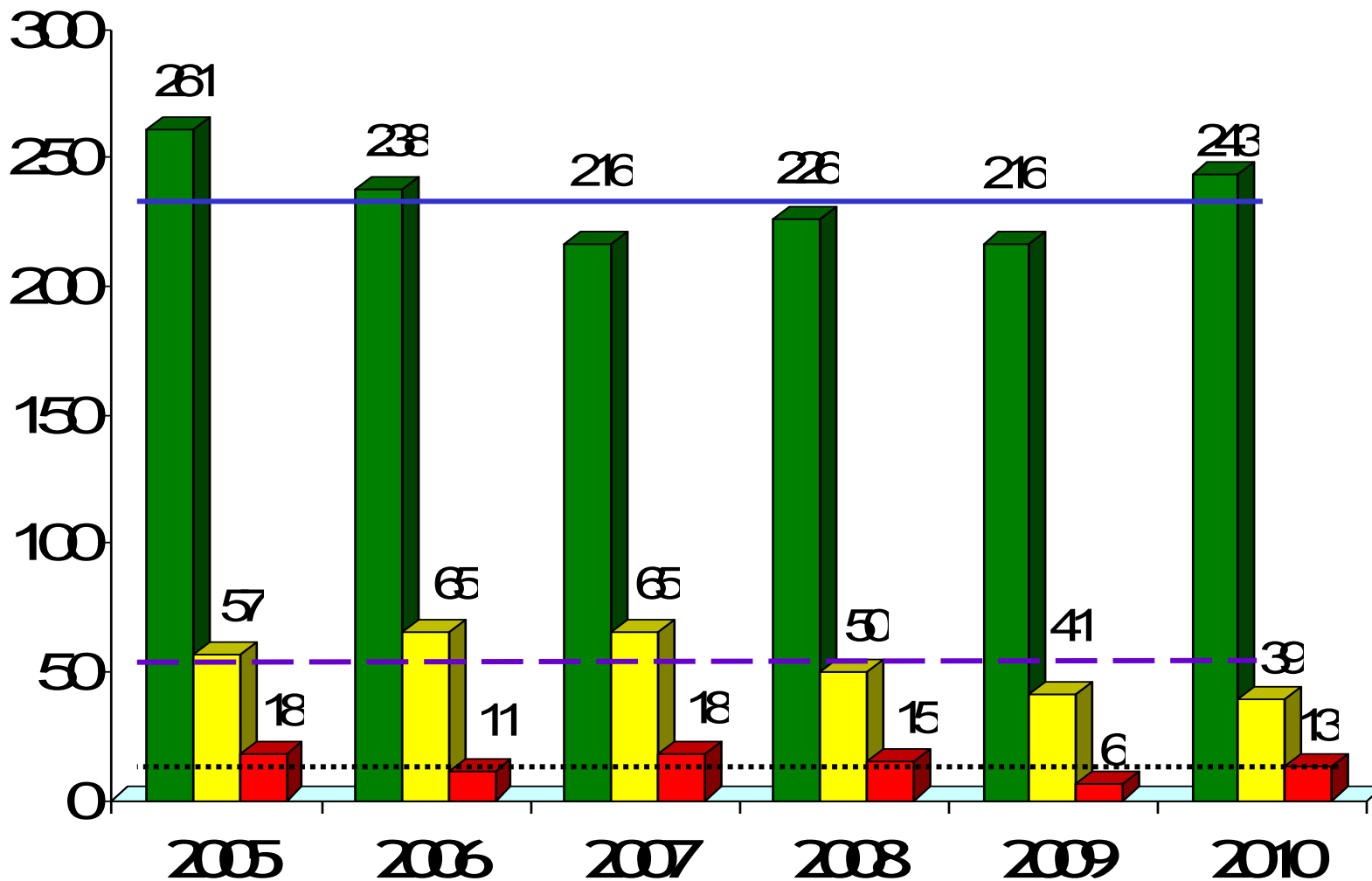
# Durch Baum-Unfall getötete junge Fahrer



# Von 26 getöteten Verkehrsteilnehmern starben im Jahr 2010 13 nach einem "Baumunfall"



# Baumunfälle



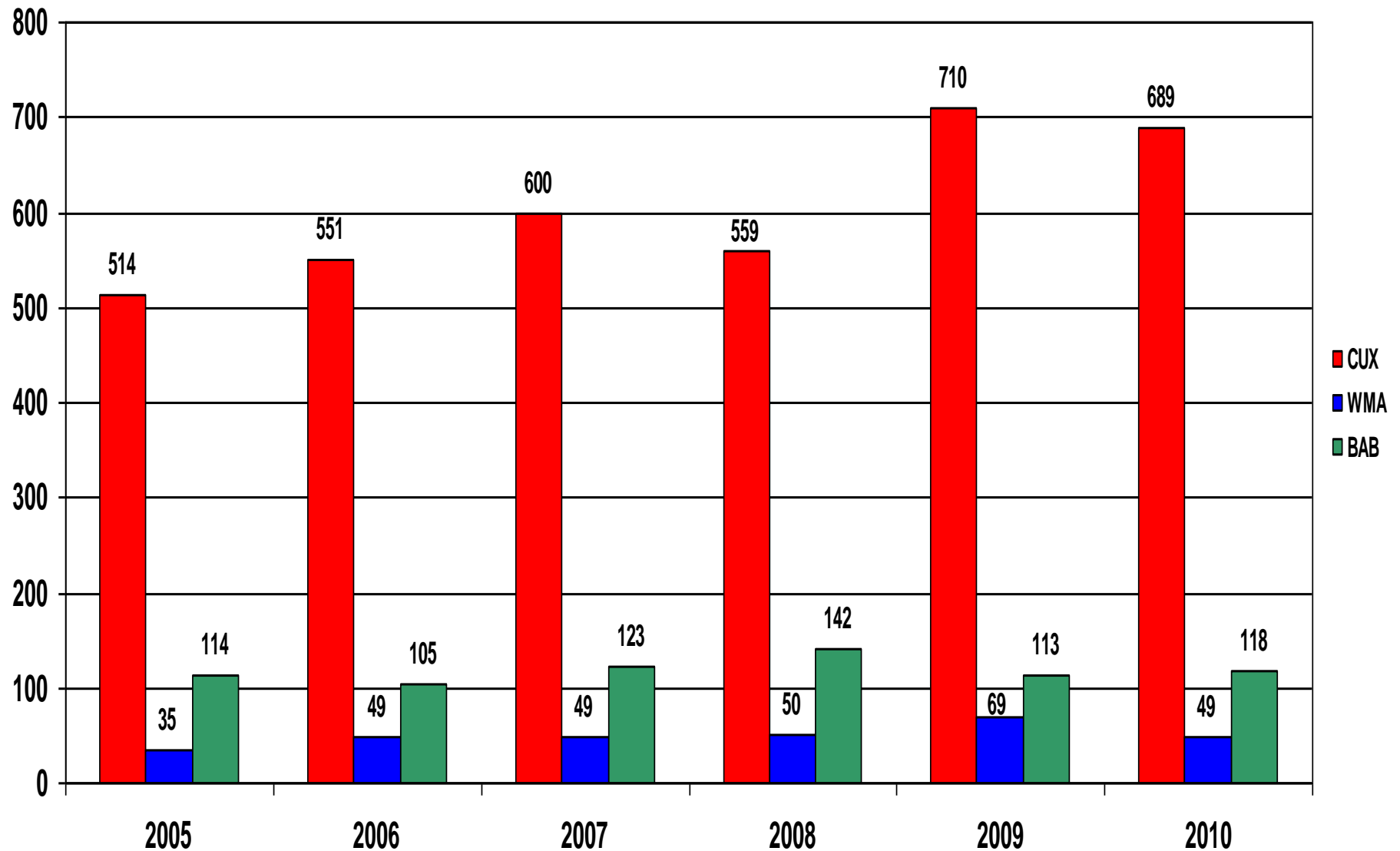
Durchschnitt = 233

Durchschnitt = 53

Durchschnitt = 13

■ Baumunfälle gesamt ■ dadurch schwer Verletzte ■ dadurch Getötete

# Wildunfälle CUX-WMA-BAB

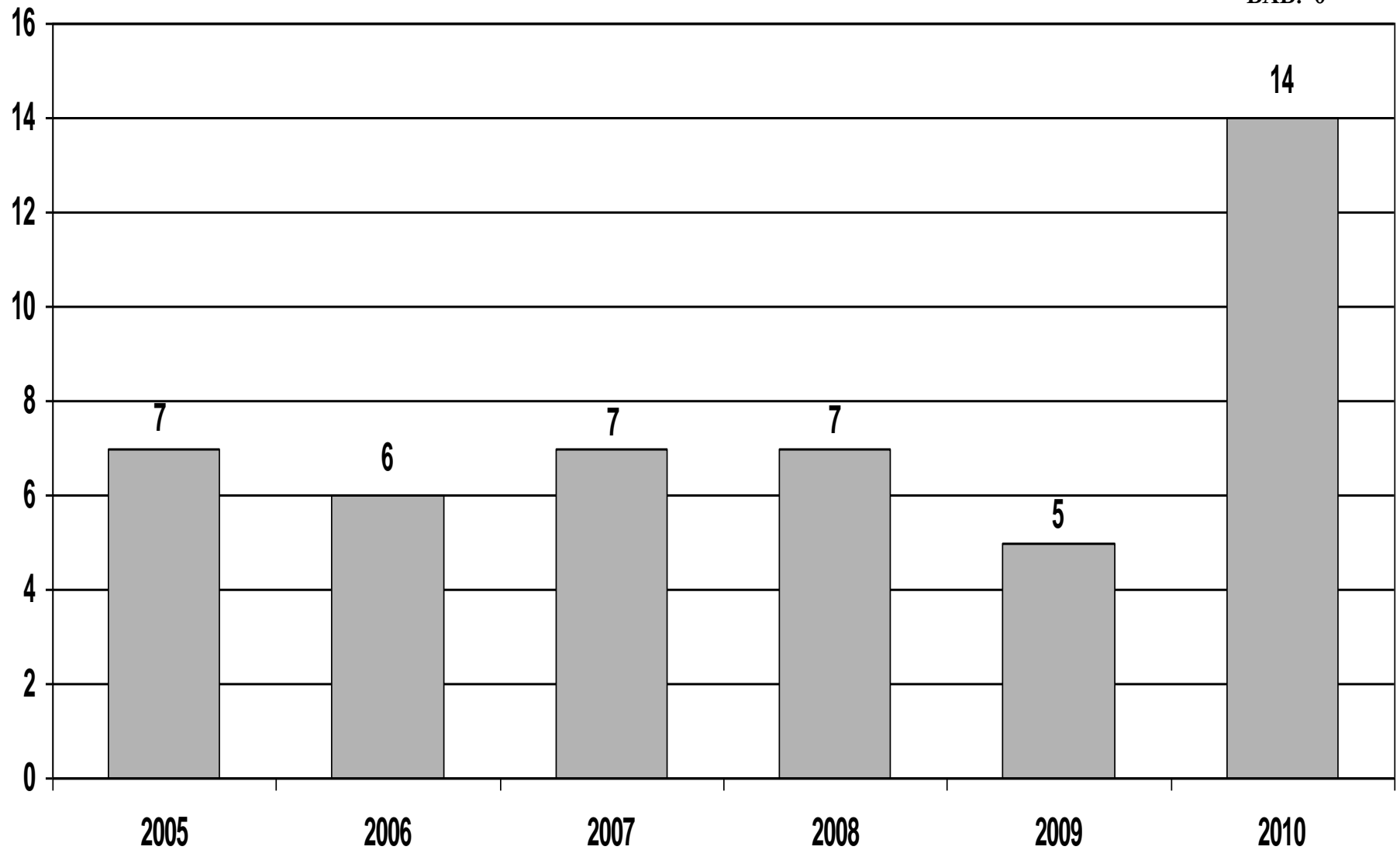


# Getötete "Junge Fahrer" [18-24 Jahre]

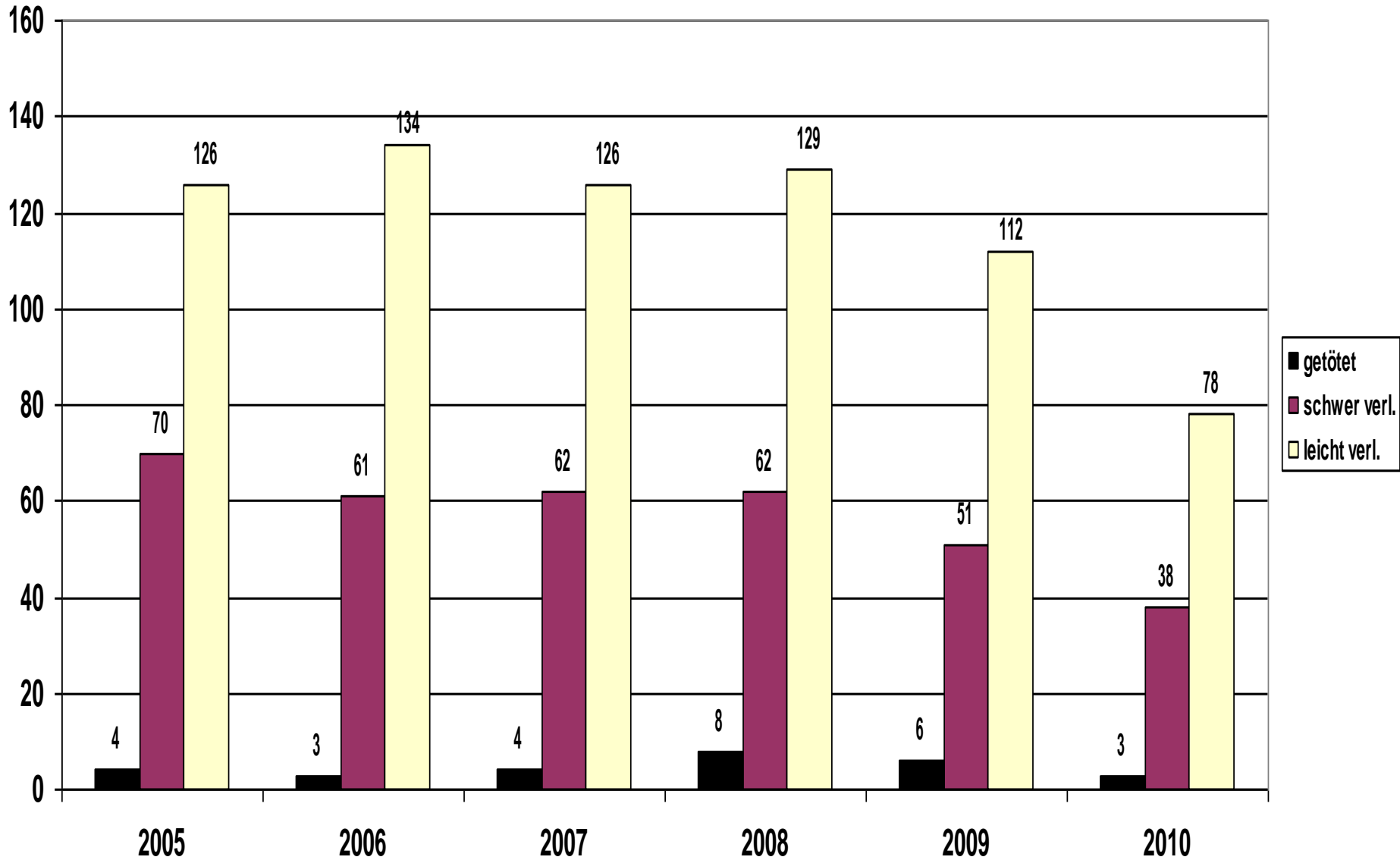
CUX: 12

WMA: 2

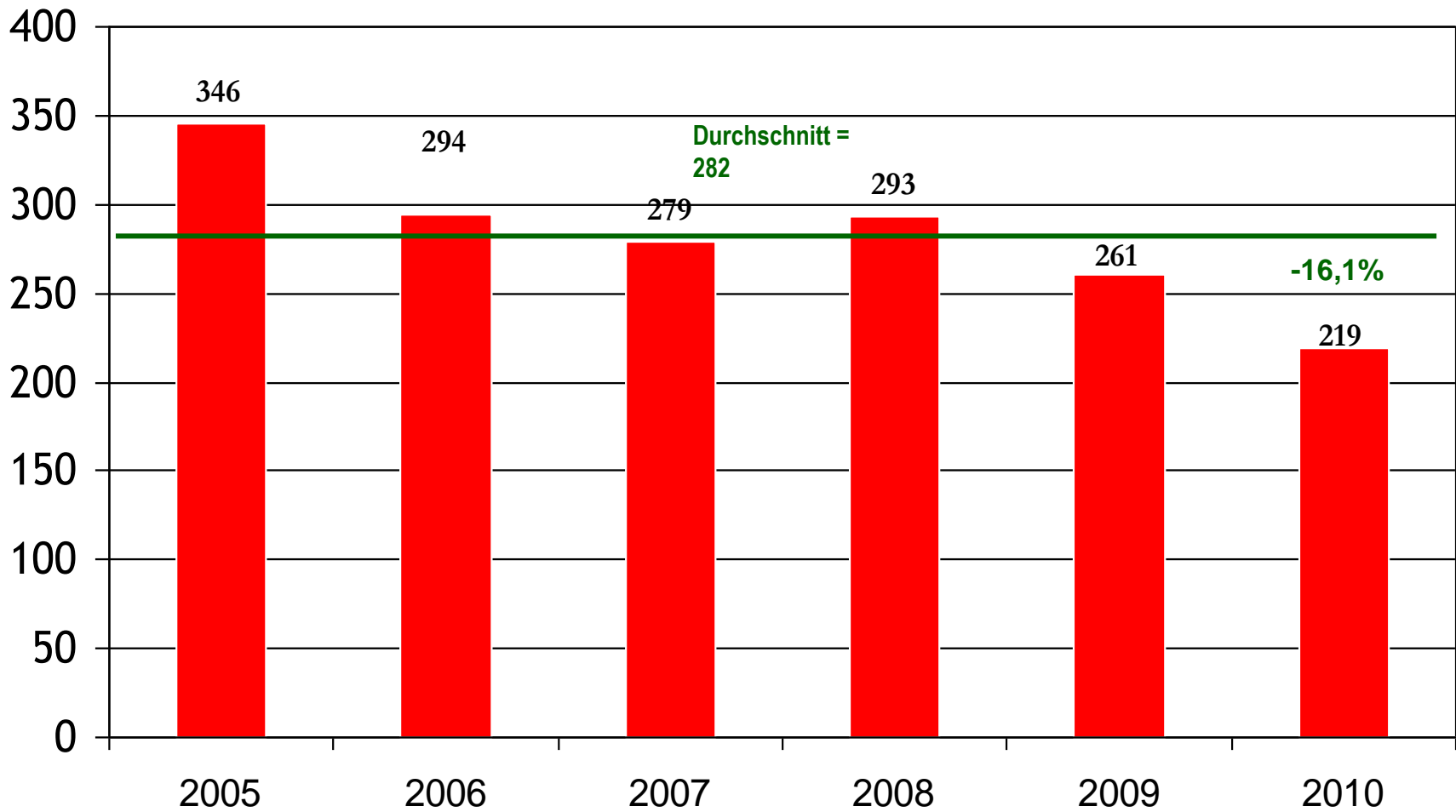
BAB: 0



# Verunglückte Kradfahrer







■ schwerverletzte Personen

CUX: 149  
WMA: 55  
BAB: 15