

# 1. Die günstigsten Biogas- & Klimatarife in den 100 größten deutschen Städten

(im Vergleich zum Grundversorgungstarif)



Ø Sparpotential 349,85 €

sortiert nach Größe der Stadt

#	Stadt	Grundversorger			Günstigster Biogas- oder Klimatarif			Sparpotential
		Anbieter	Tarif	Preis GV*	Anbieter	Tarif	Preis**	
1	Berlin	GASAG	GASAG Komfort	1.447,04 €	Priogas	Priogas 12	1.086,81 €	360,23 €
2	Hamburg	E.ON Hanse	E.ON Grundversorgung Erdgas	1.404,20 €	Priogas	Priogas 12	1.076,28 €	327,92 €
3	München	Stadtwerke München	Vollversorgungstarif	1.341,84 €	Priogas	Priogas 12	1.047,72 €	294,12 €
4	Köln	RheinEnergie	FairRegio Erdgas Basis	1.442,76 €	Priogas	Priogas 12	1.121,52 €	321,24 €
5	Frankfurt	Mainova	Erdgas Classic	1.630,00 €	Priogas	Priogas 12	1.095,36 €	534,64 €
6	Stuttgart	EnBW Gas	Erdgas Plus	1.426,81 €	Priogas	Priogas 12	1.159,62 €	267,19 €
7	Düsseldorf	Stadtwerke Düsseldorf	Düsselgas Klassik	1.435,85 €	Priogas	Priogas 12	1.086,81 €	349,04 €
8	Dortmund	Dortmunder EW 21	Unser Erdgas.aktiv	1.435,90 €	Priogas	Priogas 12	1.123,89 €	312,01 €
9	Essen	Stadtwerke Essen	Grundpreistarif	1.439,19 €	Priogas	Priogas 12	1.171,53 €	267,66 €
10	Bremen	swb Vertrieb Bremen	swb Erdgas Basis	1.457,15 €	Priogas	Priogas 12	1.086,81 €	370,34 €
11	Dresden	DREWAG	Heizgas	1.561,28 €	Priogas	Priogas 12	1.228,62 €	332,66 €
12	Leipzig	Stadtwerke Leipzig	Grundversorgung	2.060,65 €	Priogas	Priogas 12	1.264,86 €	795,79 €
13	Hannover	Stadtwerke Hannover	Grundpreistarif II	1.493,41 €	Priogas	Priogas 12	1.169,13 €	324,28 €
14	Nürnberg	N-Ergie	Grundversorgung	1.414,17 €	Priogas	Priogas 12	1.115,76 €	298,41 €
15	Duisburg	Stadtwerke Duisburg	Partner Erdgas Classic	1.589,11 €	Priogas	Priogas 12	1.235,79 €	353,32 €
16	Bochum	Stadtwerke Bochum	Stadtwerke Basis Gas	1.450,29 €	Priogas	Priogas 12	1.152,45 €	297,84 €
17	Wuppertal	Wstadtwerke Energie	Erdgas Standard	1.513,68 €	Priogas	Priogas 12	1.123,89 €	389,79 €
18	Bonn	Stadtwerke Bonn	Bonn Basis	1.366,02 €	Priogas	Priogas 12	1.181,01 €	185,01 €
19	Bielefeld	Stadtwerke Bielefeld	EnerBest Gas	1.390,76 €	Priogas	Priogas 12	1.195,29 €	195,47 €
20	Mannheim	MVV	NATURA Erdgas	1.635,06 €	Priogas	Priogas 12	1.264,86 €	370,20 €
21	Karlsruhe	Stadtwerke Karlsruhe	Tarif 2	1.477,98 €	Priogas	Priogas 12	1.133,40 €	344,58 €
22	Münster	Stadtwerke Münster	Münster: minimal	1.488,02 €	Priogas	Priogas 12	1.146,84 €	341,18 €
23	Wiesbaden	ESWE Wiesbaden	ESWE Basis Heizgas	1.520,82 €	Priogas	Priogas 12	1.146,84 €	373,98 €
24	Augsburg	Stadtwerke Augsburg	Stadtwerke Erdgas Basis	1.346,45 €	Priogas	Priogas 12	1.159,62 €	186,83 €
25	Aachen	STAWAG	GASTAR	1.607,12 €	Priogas	Priogas 12	1.128,69 €	478,43 €
26	Mönchengladbach	NEW AG	Grund- und Ersatzversorgung	1.547,00 €	Priogas	Priogas 12	1.128,69 €	418,31 €
27	Gelsenkirchen	ELE	ELE erdgasBasic	1.704,08 €	Priogas	Priogas 12	1.164,33 €	539,75 €
28	Braunschweig	BS Energy	Grundversorgung Erdgas	1.633,92 €	Priogas	Priogas 12	1.240,50 €	393,42 €
29	Chemnitz	Eins Energie	Grundversorgung	1.578,70 €	Priogas	Priogas 12	1.186,77 €	391,93 €
30	Kiel	Stadtwerke Kiel 24/7	24/7 Gas Basis	1.541,10 €	Priogas	Priogas 12	1.128,69 €	412,41 €
31	Krefeld	SWK Energie GmbH	SWK KLASSIK Gas	1.355,40 €	Priogas	Priogas 12	1.169,13 €	186,27 €
32	Halle	EV Halle	Grund- und Ersatzversorgung	1.648,30 €	Priogas	Priogas 12	1.324,80 €	323,50 €
33	Magdeburg	Stadtwerke Magdeburg	SWM Basis Erdgas	1.457,75 €	Priogas	Priogas 12	1.159,62 €	298,13 €
34	Freiburg (im Breisgau)	badenova	Erdgas Basis	1.318,57 €	Priogas	Priogas 12	1.133,40 €	185,17 €
35	Oberhausen	EV Oberhausen	evo-Grundtarif Erdgas	1.825,96 €	Priogas	Priogas 12	1.364,28 €	461,68 €
36	Lübeck	Stadtwerke Lübeck	Grundpreistarif	1.620,11 €	Priogas	Priogas 12	1.209,54 €	410,57 €
37	Erfurt	Stadtwerke Erfurt	Grund- und Ersatzversorgung	1.548,67 €	Priogas	Priogas 12	1.183,77 €	364,90 €
38	Rostock	Stadtwerke Rostock	Grund- und Ersatzversorgung	1.414,91 €	Priogas	Priogas 12	1.181,01 €	233,90 €
39	Mainz	ENTEGA	Basis Gas	1.596,04 €	Priogas	Priogas 12	1.181,01 €	415,03 €
40	Kassel	Stadtwerke Kassel	KS - einfach gut	1.473,22 €	Priogas	Priogas 12	1.147,74 €	325,48 €
41	Hagen	Mark-E	Komfort Gas	1.487,10 €	Priogas	Priogas 12	1.152,45 €	334,65 €
42	Hamm	Stadtwerke Hamm	Grund- und Ersatzversorgung	1.335,66 €	Priogas	Priogas 12	1.081,08 €	254,58 €
43	Saarbrücken	Energie SaarLorLux	Haushalts- und Gewerbetarif	1.771,85 €	Priogas	Priogas 12	1.283,70 €	488,15 €
44	Mülheim (Ruhr)	Medl	Grundsolide	1.526,53 €	Priogas	Priogas 12	1.171,53 €	355,00 €
45	Herne	Stadtwerke Herne	Basis Gas	1.547,86 €	Priogas	Priogas 12	1.195,29 €	352,57 €
46	Ludwigshafen (Rhein)	Technische Werke Ludwigshafen	TWL Basis-Erdgas	1.706,46 €	Priogas	Priogas 12	1.257,18 €	449,28 €
47	Osnabrück	Stadtwerke Osnabrück	flex Gas	1.314,95 €	Priogas	Priogas 12	1.071,57 €	243,38 €
48	Oldenburg	EWE Vertrieb GmbH	EWE Erdgas comfort	1.442,80 €	Priogas	Priogas 12	1.059,75 €	383,05 €
49	Leverkusen	EV Leverkusen	Grundpreistarif	1.455,25 €	Priogas	Priogas 12	1.121,52 €	333,73 €
50	Solingen	Stadtwerke Solingen	Grundpreistarif	1.551,47 €	Priogas	Priogas 12	1.192,89 €	358,58 €
51	Potsdam	Energie & Wasser Potsdam GmbH	EWP Gas	1.413,62 €	Priogas	Priogas 12	1.159,62 €	254,00 €
52	Neuss	Stadtwerke Neuss	Energiespartarif für Vollversorgung G4	1.484,45 €	Priogas	Priogas 12	1.204,83 €	279,62 €
53	Heidelberg	Stadtwerke Heidelberg	Heidelberg Gas Basis	1.612,88 €	Priogas	Priogas 12	1.283,70 €	329,18 €
54	Paderborn	E.ON Westfalen Weser	E.ON Grundversorgung Erdgas	1.411,34 €	Priogas	Priogas 12	1.153,00 €	258,34 €
55	Darmstadt	ENTEGA	Basis Gas	1.596,04 €	Priogas	Priogas 12	1.171,53 €	424,51 €
56	Regensburg	REWAG	rewario.erdgas.basis	1.339,70 €	Priogas	Priogas 12	1.128,69 €	211,01 €
57	Würzburg	Stadtwerke Würzburg	Mein Frankengas Komfort	1.632,68 €	Priogas	Priogas 12	1.147,77 €	484,91 €
58	Ingolstadt	Stadtwerke Ingolstadt	Ingas Basis	1.454,89 €	Priogas	Priogas 12	1.071,78 €	383,11 €
59	Heilbronn	Stadtwerke Heilbronner VG	Heizgastarif 1	1.404,20 €	Priogas	Priogas 12	1.109,61 €	294,59 €
60	Ulm	SWU Energie	Allgemeine Tarife	1.436,77 €	Priogas	Priogas 12	1.164,33 €	272,44 €
61	Wolfsburg	LSW Wolfsburg	AKTIV_G Kompakt	1.386,35 €	Priogas	Priogas 12	1.123,89 €	262,46 €
62	Göttingen	Stadtwerke Göttingen	Vollversorgungstarif G3	1.386,35 €	Priogas	Priogas 12	1.109,61 €	276,74 €
63	Offenbach	EVO Offenbach	Classica Erdgas	1.690,28 €	Priogas	Priogas 12	1.146,84 €	543,44 €
64	Pforzheim	Stadtwerke Pforzheim	Grundversorgung	1.639,82 €	Priogas	Priogas 12	1.176,30 €	463,52 €
65	Recklinghausen	RWE Rhein-Ruhr	RWE klassik Erdgas	1.602,12 €	Priogas	Priogas 12	1.176,30 €	425,82 €
66	Bottrop	ELE	ELE erdgasBasic	1.704,08 €	Priogas	Priogas 12	1.172,76 €	531,32 €
67	Fürth	infra Fürth	basisgas	1.578,94 €	Priogas	Priogas 12	1.083,75 €	495,19 €
68	Bremerhaven	swb Bremerhaven	swb Erdgas Basis	1.516,48 €	Priogas	Priogas 12	1.200,06 €	316,42 €
69	Reutlingen	Fairenergie	FairBasisGas	1.525,58 €	Priogas	Priogas 12	1.135,77 €	389,81 €
70	Remscheid	EWR Remscheid	EWR classic gas	1.439,90 €	Priogas	Priogas 12	1.123,89 €	316,01 €
71	Koblenz	Energieversorgung Mittelrhein	Allgemeine Preise	1.432,76 €	Priogas	Priogas 12	1.116,72 €	316,04 €
72	Bergisch-Gladbach	BELKAW	FairRegio Erdgas Basis	1.400,63 €	Priogas	Priogas 12	1.121,52 €	279,11 €

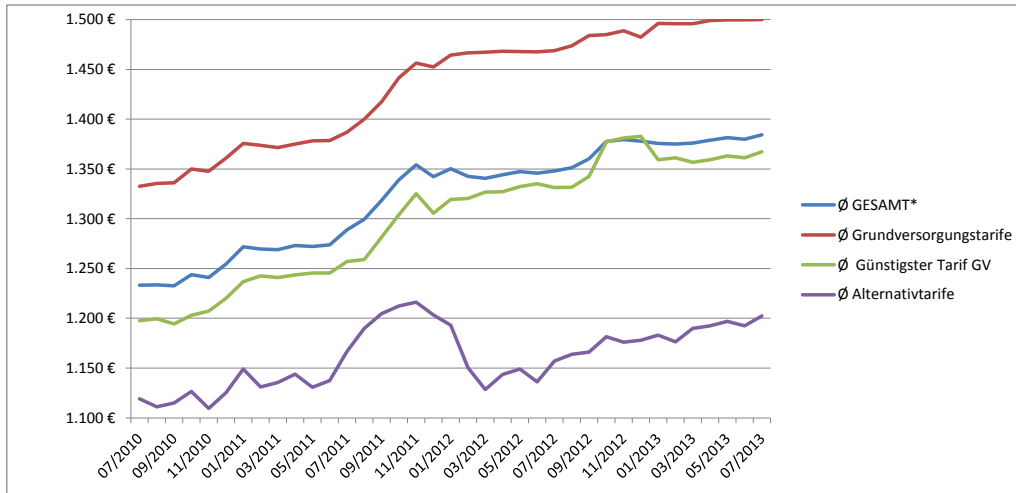
73	Erlangen	Erlanger SW	ClassicER	1.554,14 €	Priogas	Priogas 12	1.147,77 €	<b>406,37 €</b>
74	Moers	ENNI Moers	ENNI.Basis.Gas	1.469,45 €	Priogas	Priogas 12	1.146,84 €	<b>322,61 €</b>
75	Trier	Stadtwerke Trier	G-Kompakt	1.680,09 €	Priogas	Priogas 12	1.187,00 €	<b>493,09 €</b>
76	Jena	Stadtwerke Jena-Pößneck	Grundpreistarif	1.803,60 €	Priogas	Priogas 12	1.257,18 €	<b>546,42 €</b>
77	Siegen	Siegener VB	SVB GAS Basis	1.333,99 €	Priogas	Priogas 12	1.145,28 €	<b>188,71 €</b>
78	Hildesheim	EV Hildesheim	Sonderabkommen Heizgas	1.421,15 €	Priogas	Priogas 12	1.084,71 €	<b>336,44 €</b>
79	Salzgitter	WEVG Salzgitter	Salzgitter Erdgas flexibel	1.499,88 €	Priogas	Priogas 12	1.135,74 €	<b>364,14 €</b>
80	Cottbus	Stadtwerke Cottbus	Cottbus Gas Plus	1.420,86 €	Priogas	Priogas 12	1.195,29 €	<b>225,57 €</b>
81	Gera	EV Gera	Grund- und Ersatzversorgung	1.658,86 €	Priogas	Priogas 12	1.233,78 €	<b>425,08 €</b>
82	Kaiserslautern	Stadtwerke Kaiserslautern	Allgemeine Preise	1.399,44 €	Priogas	Priogas 12	1.140,57 €	<b>258,87 €</b>
83	Witten	Stadtwerke Witten	Allgemeiner Tarif	1.395,55 €	Priogas	Priogas 12	1.135,77 €	<b>259,78 €</b>
84	Gütersloh	Stadtwerke Gütersloh	Heizgastarif 2	1.518,44 €	Priogas	Priogas 12	1.200,06 €	<b>318,38 €</b>
85	Schwerin	EVS Schwerin	Allgemeine Preise Haushalt	1.955,65 €	Priogas	Priogas 12	1.257,18 €	<b>698,47 €</b>
86	Iserlohn	Stadtwerke Iserlohn	Sauerland Gas	1.454,51 €	Priogas	Priogas 12	1.116,72 €	<b>337,79 €</b>
87	Zwickau	Zwickauer Energieversorgung	ZEV Erdgas Classic	1.586,27 €	Priogas	Priogas 12	1.188,18 €	<b>398,09 €</b>
88	Düren	Stadtwerke Düren	Grund- und Ersatzversorgung	1.549,38 €	Priogas	Priogas 12	1.164,33 €	<b>385,05 €</b>
89	Esslingen	Stadtwerke Esslingen	Grund- und Ersatzversorgung	1.487,50 €	Priogas	Priogas 12	1.188,18 €	<b>299,32 €</b>
90	Ratingen	Stadtwerke Ratingen	Grund- und Ersatzversorgung	1.359,79 €	Priogas	Priogas 12	1.146,84 €	<b>212,95 €</b>
91	Flensburg	E.ON Hanse	E.ON Grundversorgung Erdgas	1.463,70 €	E WIE EINFACH	MeinklimaTarif Gas	1.287,00 €	<b>176,70 €</b>
92	Hanau	Stadtwerke Hanau	Grundversorgung Heizgas	1.499,88 €	Priogas	Priogas 12	1.140,57 €	<b>359,31 €</b>
93	Tübingen	Stadtwerke Tübingen	TüGas Basis	1.483,22 €	Priogas	Priogas 12	1.123,89 €	<b>359,33 €</b>
94	Ludwigsburg	Stadtwerke Ludwigsburg	FAVORITGAS Regio	1.399,96 €	Priogas	Priogas 12	1.121,52 €	<b>278,44 €</b>
95	Marl	RWE Rhein-Ruhr	RWE klassik Erdgas	1.602,12 €	Priogas	Priogas 12	1.176,30 €	<b>425,82 €</b>
96	Lünen	Stadtwerke Lünen	Lünen Erdgas Basis	1.461,56 €	Priogas	Priogas 12	1.140,57 €	<b>320,99 €</b>
97	Dessau-Roßlau	Dessau VV	Basis Gas	1.739,78 €	Priogas	Priogas 12	1.257,18 €	<b>482,60 €</b>
98	Konstanz	Stadtwerke Konstanz	Allgemeine Preise	1.493,45 €	Priogas	Priogas 12	1.192,89 €	<b>300,56 €</b>
99	Velbert	Stadtwerke Velbert	Mehrmengentarif	1.414,63 €	Priogas	Priogas 12	1.252,38 €	<b>162,25 €</b>
100	Minden	E.ON Westfalen Weser	E.ON Grundversorgung Erdgas	1.411,34 €	Priogas	Priogas 12	1.152,45 €	<b>258,89 €</b>

Preisänderungen zum 01.08.2013, 01.09.2013 und 01.10.2013 bereits berücksichtigt, soweit bekannt

\*jährlicher Gesamtpreis bei einem Verbrauch von 20.000 kWh, Heizleistung 11 kW

\*\*Tarife mit Vorauskasse o. Kautions sowie Pakettarife wurden nicht berücksichtigt. Alle Tarife haben max. 12 Monate Laufzeit und mind. 12 Monate Preisfixierung; inklusive Boni und Erstjahresrabatte

## 2. CHECK24-Gaspreisindex Juli 2010 bis Juli 2013



\*Der CHECK24-Gaspreisindex berücksichtigt pro Netzgebiet die Preise aller Grundversorgungstarife, des jeweils günstigsten Tarifs des Grundversorgers, sowie der zehn günstigsten Alternativenbieter pro Netzgebiet. Die Preisberechnung basiert auf dem durchschnittlichen Jahresverbrauch eines Vier-Personen-Haushalts (20.000 kWh).

Steigerung 2013	07/2010	07/2013	Differenz in Euro	Differenz in Prozent
Ø GESAMT	1.233 €	1.384 €	151 €	12,24%
Ø Grundversorgungstarife	1.333 €	1.500 €	167 €	12,52%
Ø Günstigster Tarif GV	1.198 €	1.367 €	169 €	14,10%
Ø Alternativtarife	1.119 €	1.202 €	83 €	7,41%

Quelle: CHECK24 ([www.CHECK24.de](http://www.CHECK24.de), 0800 - 755 455 430), Stand 19.07.2013

Angaben ohne Gewähr