

## Tagesgeld-Studie

Auswertung der Online-Abschlüsse von Tagesgeldkonten über CHECK24 von 2011 bis 2013 nach Alter und Geschlecht




1. Zusammenfassung

2. Ergebnisse nach Alter

3. Ergebnisse nach Geschlecht



- Untersucht wurden alle zwischen September 2011 und September 2013 über CHECK24.de abgeschlossenen Tagesgeldkonten. Die Auswertung nach Altersgruppen wurde mit dem jeweiligen Bevölkerungsanteil in Relation gesetzt.
- Die **Nutzer**, die über CHECK24.de Tagesgeldkonten abschließen, sind im Schnitt **älter** geworden:
  - Über **18 Prozent** der Tagesgeldkonten wurden **2013** von **60- bis 69-Jährigen** abgeschlossen. **2012** waren es nur **14 Prozent**.
  - Die **meisten Tagesgeldkonten** haben 2013 die **50- bis 59-Jährigen** abgeschlossen, in den Jahren **davor** waren es die **40- bis 49-Jährigen**.
  - Bei den **unter 30-Jährigen** ist das Interesse am Onlineabschluss von Tagesgeldkonten **gesunken**.

 Aufgrund der gesunkenen Zinsen scheinen junge Menschen weniger Interesse an Tagesgeldkonten zu haben, der Anteil älterer und sicherheitsorientierter Kunden steigt.

- Rund **60 Prozent** der Tagesgeldkonten schließen **Männer** ab.

1. Zusammenfassung

2. Ergebnisse nach Alter

3. Ergebnisse nach Geschlecht



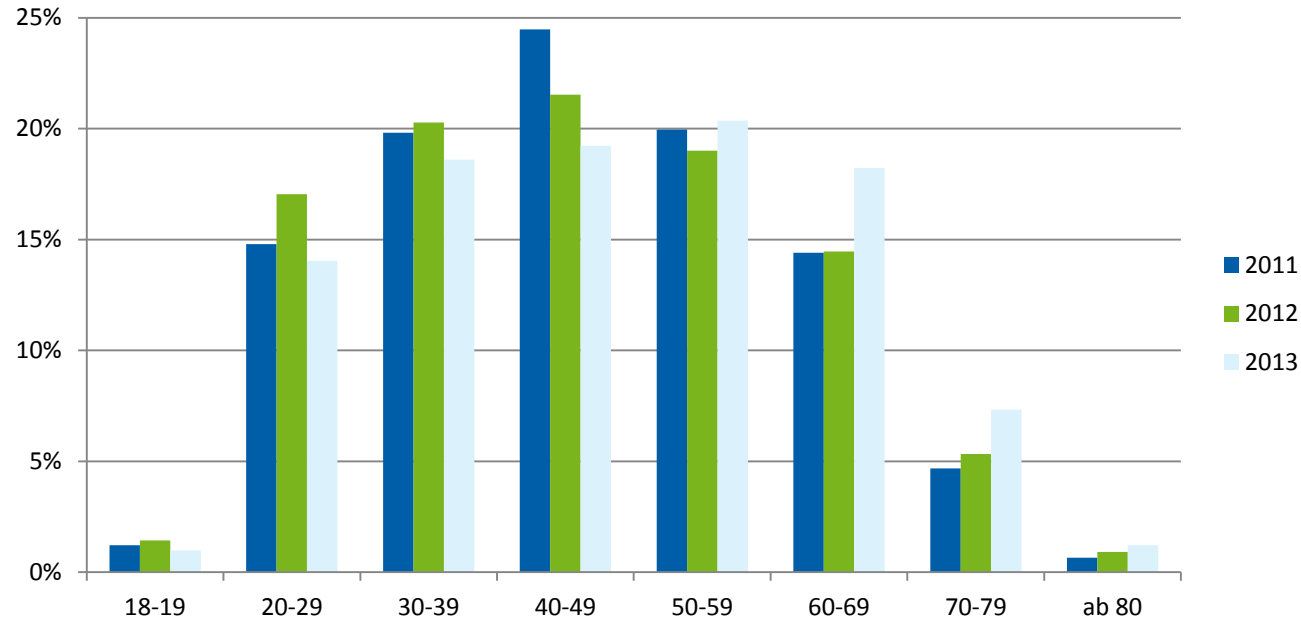
- Die Altersgruppe **60- bis 69-Jährige** schlossen 2013 **18 Prozent** aller Tagesgeldkonten über CHECK24.de ab. **2012** waren es noch lediglich **14 Prozent**.
- Im **Vergleich zu ihrem Bevölkerungsanteil** von zehn Prozent haben die **60- bis 69-Jährigen** damit die **höchste Affinität** zum Abschluss eines Tagesgeldkontos bei CHECK24.de.
- Insgesamt schlossen 2013 die **50- bis 59-Jährigen** die **meisten Tagesgeldkonten** ab (20 Prozent).
- **2011 und 2012** waren die **40- bis 49-Jährigen** die am stärksten vertretene Gruppe. Ihr Anteil ist von 24 Prozent (2011) auf 19 Prozent (2013) gesunken.
- Die Zahl der Kunden **unter 30 Jahren** hat sich 2013 im Vergleich zu 2012 um vier Prozentpunkte **auf 15 Prozent reduziert**.

- **Mögliche Gründe für die Altersverschiebung:**
  - **„Silver Surfer“ werden zunehmend online-affiner und nutzen das Internet verstärkt auch für ihre Bankgeschäfte:** Laut einer aktuellen Studie des Bankenverbands nutzen bereits 40 Prozent der 60- bis 69-Jährigen Onlinebanking.\*
  - **Junge Kunden setzen auf hohe Geldprämien und Zinsen.**
    - 2011/2012 vergaben die Banken verhältnismäßig hohe Zinsen und attraktive Geldprämien beim Abschluss eines Tageskontos (2011/2012: 2,65/2,27 Prozent vs. 2013: 1,66 Prozent).
    - Infolge der Leitzinssenkungen der EZB im Juli 2012 und Mai 2013 beendeten 2013 viele Banken ihre Prämienaktionen und senkten die Zinsen.
    - Analog sank 2013 der Anteil der Abschlüsse von unter 30-Jährigen um vier Prozentpunkte.
  - **Ältere Kunden setzen auf Sicherheit.**
    - „Silver Surfer“ wollen kein großes Risiko mehr eingehen und legen ihr Geld dementsprechend sicherheits- statt renditeorientiert an. Aufgrund der garantierten Einlagensicherung und der Flexibilität sind Tagesgeldkonten dafür optimal.

\* Quelle: <http://bankenverband.de/presse/presse-infos/senioren-beim-onlinebanking-auf-dem-vormarsch>

## 2. Ergebnisse nach Alter (3/4)

### Anteil Abschlüsse Tagesgeldkonten über CHECK24.de nach Alter



Quelle: CHECK24 ([www.CHECK24.de/tagesgeld](http://www.CHECK24.de/tagesgeld) / 0800 - 755 455 454)

Alle Angaben ohne Gewähr, Stand: November 2013


## 2. Ergebnisse nach Alter (4/4)


Anteil Abschlüsse Tagesgeldkonten über CHECK24.de im Verhältnis zum Bevölkerungsanteil

Altersgruppe	18-19	20-29	30-39	40-49	50-59	60-69	70-79	80+
<b>Anteil an der Gesamtbevölkerung</b>	2,07%	12,16%	11,89%	16,50%	14,63%	10,92%	10,31%	5,38%
Anteil an der Gesamtzahl der Abschlüsse 2011	1,22%	14,80%	19,81%	24,48%	19,95%	14,40%	4,67%	0,66%
Anteil an der Gesamtzahl der Abschlüsse 2012	1,44%	17,05%	20,28%	21,54%	19,01%	14,46%	5,32%	0,91%
Anteil an der Gesamtzahl der Abschlüsse 2013	0,98%	14,05%	18,60%	19,23%	20,36%	18,23%	7,33%	1,22%

Quelle: CHECK24 ([www.CHECK24.de/tagesgeld](http://www.CHECK24.de/tagesgeld) / 0800 - 755 455 454)

Alle Angaben ohne Gewähr, Stand: November 2013

 Zunahme des Anteils der Tagesgeldkonten der Altersgruppe 60-69

 Altersgruppe mit größtem Anteil an Abschlüssen pro Jahr



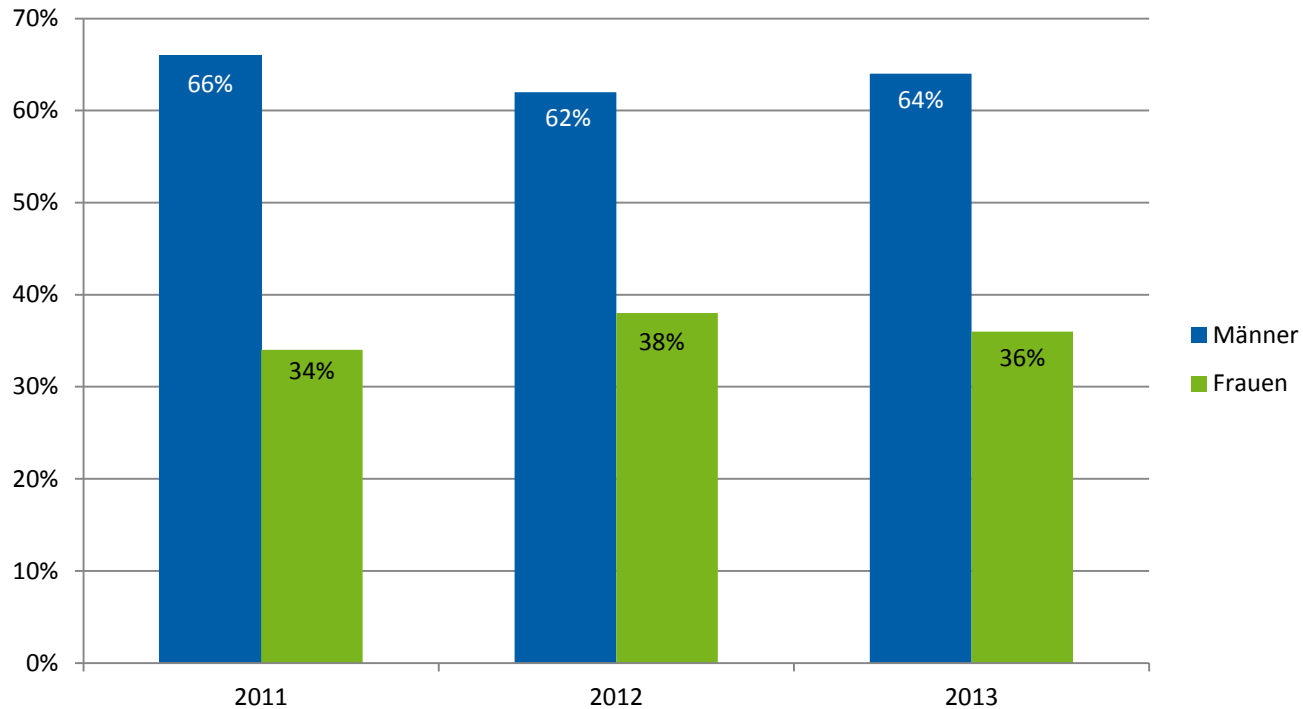
1. Zusammenfassung

2. Ergebnisse nach Alter

3. Ergebnisse nach Geschlecht



#### Anteil Abschlüsse Tagesgeldkonten über CHECK24.de nach Geschlecht



Quelle: CHECK24 ([www.CHECK24.de/tagesgeld](http://www.CHECK24.de/tagesgeld) / 0800 - 755 455 454)  
Alle Angaben ohne Gewähr, Stand: November 2013



**Daniel Friedheim**  
Head of Public Relations

**CHECK24 Vergleichsportal GmbH**

Erika-Mann-Str. 66      Tel. +49 89 2000 47 1170  
80636 München      Fax +49 89 2000 47 1011  
www.check24.de      daniel.friedheim@check24.de



**Eva Kollmann**  
Public Relations Manager

**CHECK24 Vergleichsportal GmbH**

Erika-Mann-Str. 66      Tel. +49 89 2000 47 1172  
80636 München      Fax +49 89 2000 47 1011  
www.check24.de      eva.kollmann@check24.de