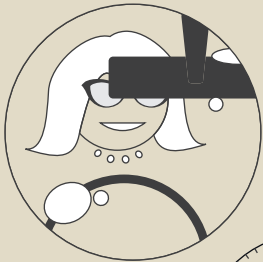


WIE LANGE SIND SIE BEIM FAHREN **abgelenkt?**

In der Zeit, die ein Fahrer für ein Selfie bei 100 km/h benötigt, legt das Fahrzeug eine lange Strecke zurück. Hier sind insgesamt fünf Beispiele für „blindes Fahren“:

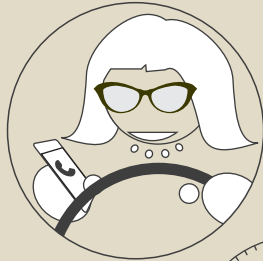
Haare richten
= **120 Meter** oder vier Basketballfelder



120m



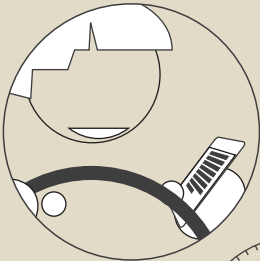
200m



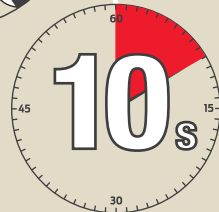
Nummer wählen auf dem Handy:
= **200 Meter** oder vier Olympische Schwimmbecken



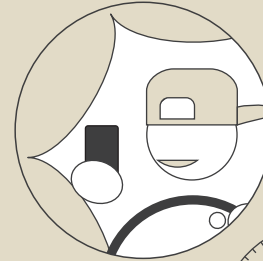
280 m



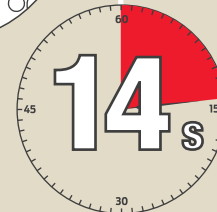
SMS senden
= **280 Meter** oder 12 Tennisplatzlängen



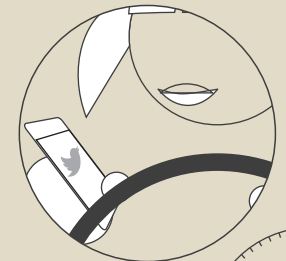
400 m



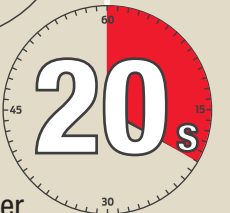
Selfie knipsen
= **400 Meter** oder eine Runde auf einer Leichtathletik-Bahn



560 m



Social Media checken
= **560 Meter** oder fünf Fußballfelder



0 m