

Analyse der PS-Leistung von PKW

Auswertung der Angaben von CHECK24-Kunden
zur Motorleistung ihres PKW im
Kfz-Versicherungsvergleich



1. Methodik



2. Zusammenfassung

3. PKW-Motorleistung 2003-2014

4. PKW-Motorleistung nach Bundesland

5. PKW-Motorleistung nach Alter

- Ausgewertet wurden die Angaben der CHECK24-Kunden im Kfz-Versicherungsvergleich zur Motorleistung ihres Fahrzeugs sowie zu Wohnort und Alter.
- Berücksichtigt wurden alle von Privatpersonen über CHECK24.de abgeschlossenen Kfz-Versicherungen für PKW.
- Auswertungszeitraum:
 - 01.01.2003 bis 01.09.2014 (Auswertung der Angaben zur Motorleistung 2003 - 2014)
 - 01.09.2013 bis 31.08.2014 (Auswertungen nach Wohnort und Alter)

Stand der Auswertung: 11. September 2014

1. Methodik

2. Zusammenfassung

3. PKW-Motorleistung 2003-2014

4. PKW-Motorleistung nach Bundesland

5. PKW-Motorleistung nach Alter

- **Zwischen 2003 und 2014** ist der Anteil versicherter Fahrzeuge von CHECK24-Kunden mit einer Motorleistung von **mehr als 200 PS** um **250 Prozent gestiegen**.
- Auch Fahrzeuge mit **151 bis 200 PS** sind im gleichen Zeitraum **beliebter geworden** (plus 117 Prozent).
- **Tendenz zu mehr PS**: Während CHECK24-Kunden **2003** noch **am häufigsten** Fahrzeuge zwischen **51 und 100 PS** versicherten, machen **seit 2012** PKW mit **101 bis 150 PS** den **größten Anteil** aus.
- In **Bayern, Baden-Württemberg, Hessen** und **Hamburg** hat etwa **jeder fünfte Wagen mehr als 150 PS**, in **Baden-Württemberg** ist zudem der **größte Anteil** an Fahrzeugen mit **über 200 PS** unterwegs (7,54 Prozent).
- **Unter 30-Jährige** fahren überwiegend PKW mit **weniger als 100 PS**, bei **unter 20-Jährigen** ist der Anteil an Fahrzeugen mit **maximal 50 PS am größten**.

Möglicher Grund

Jüngere Altersgruppen können sich **hohe Anschaffungs- und Versicherungskosten** für starkmotorisierte Fahrzeuge **nicht leisten**.

- **Über 70-Jährige** fahren **am seltensten schwach motorisierte Fahrzeuge** (1,38 Prozent mit max. 50 PS), **18 Prozent** von ihnen sind sogar mit **mehr als 150 PS** unterwegs.

1. Methodik

2. Zusammenfassung

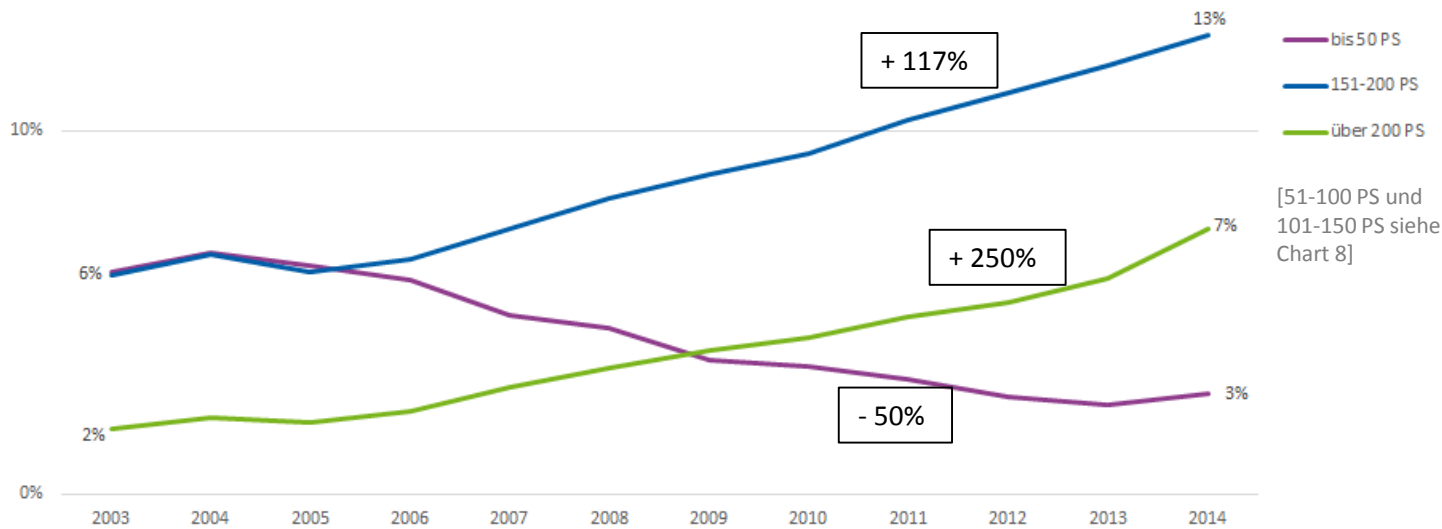
3. PKW-Motorleistung 2003-2014

4. PKW-Motorleistung nach Bundesland

5. PKW-Motorleistung nach Alter

3. PKW-Motorleistung 2003-2014 (1/2)

Anteil versicherter PKW von CHECK24-Kunden nach PS-Leistung: 2003 - 2014



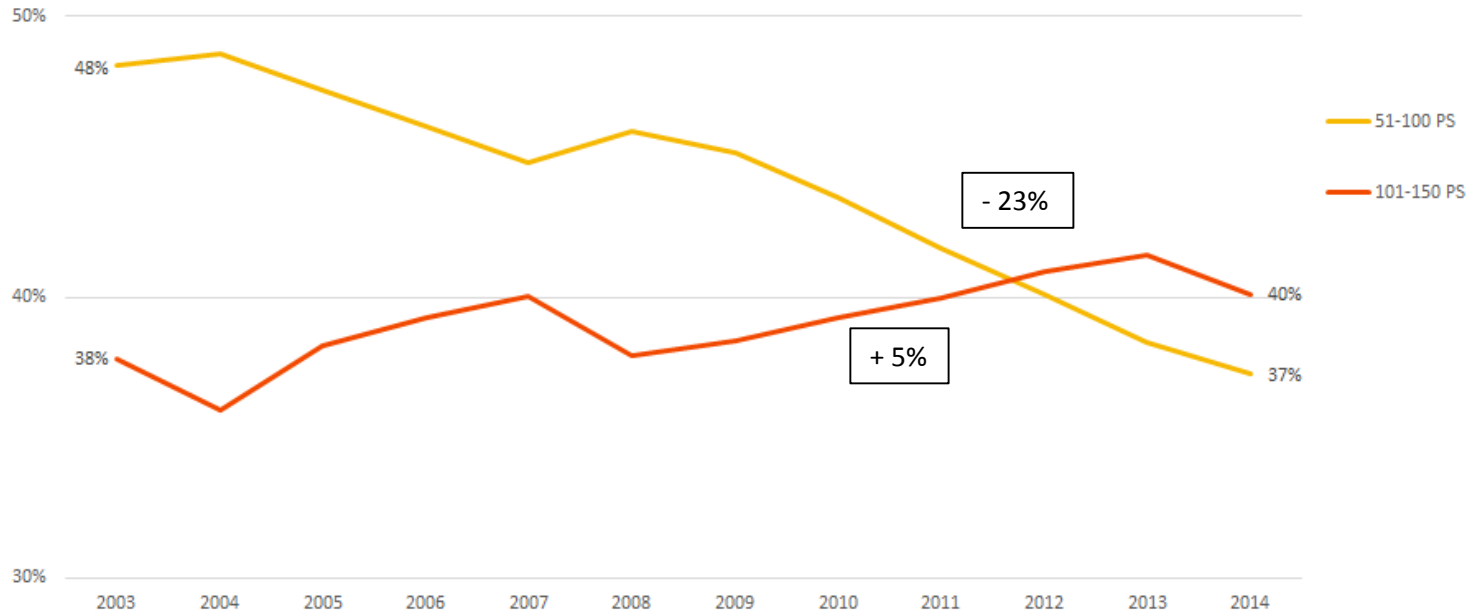
Stand der Auswertung: 11. September 2014
Quelle: CHECK24 (www.check24.de; 0800 - 755 455 410); alle Angaben ohne Gewähr

Ergebnisse:

- 2014 versicherten CHECK24-Kunden **250 Prozent häufiger** einen PKW mit einer Motorleistung von **mehr als 200 PS** als 2003.
- Zwischen 2003 und 2014 ist der Anteil an Fahrzeugen mit einer Leistung zwischen **151 und 200 PS** um **117 Prozent gestiegen**.
- Im Vergleich zu 2003 fahren heute **nur noch halb so viele** CHECK24-Kunden ein Fahrzeug mit **maximal 50 PS**.

3. PKW-Motorleistung 2003-2014 (2/2)

Anteil versicherter PKW von CHECK24-Kunden nach PS-Leistung: 2003 - 2014



Stand der Auswertung: 11. September 2014

Quelle: CHECK24 (www.check24.de; 0800 - 755 455 410); alle Angaben ohne Gewähr

Ergebnisse:

- **2003** versicherten CHECK24-Kunden am häufigsten Fahrzeuge zwischen **51 und 100 PS**, **seit 2012** machen Fahrzeuge mit **101 bis 150 PS** den größten Anteil aus.
- 2014 versichern CHECK24-Kunden im Vergleich zu 2003 **23 Prozent seltener** ein Fahrzeug mit **51 bis 100 PS**.
- Gleichzeitig ist der Anteil an PKW mit **101 bis 150 PS** um **fünf Prozent gestiegen**.

1. Methodik

2. Zusammenfassung

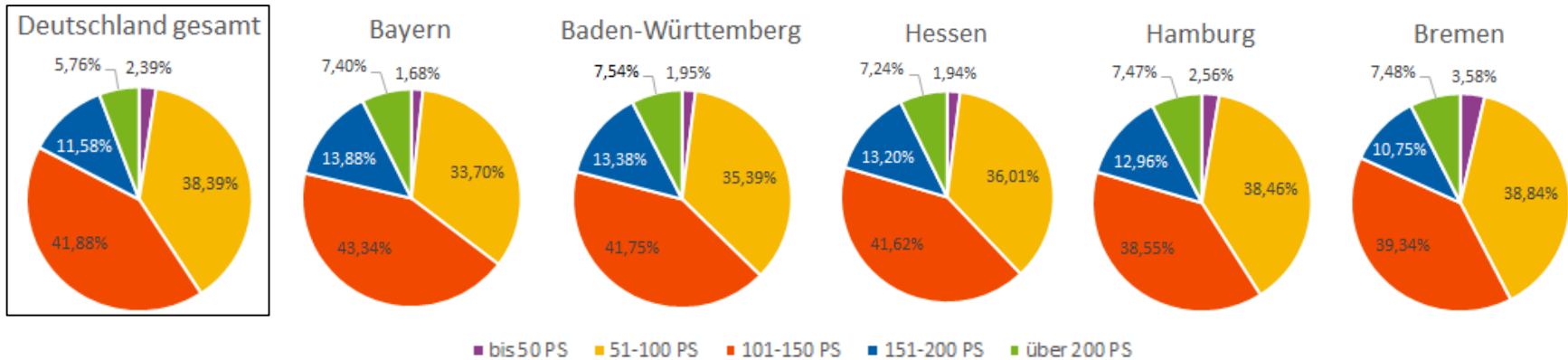
3. PKW-Motorleistung 2003-2014

4. PKW-Motorleistung nach Bundesland



5. PKW-Motorleistung nach Alter

4. PKW-Motorleistung nach Bundesland



Stand der Auswertung: 11. September 2014

Quelle: CHECK24 (www.check24.de; 0800 - 755 455 410); alle Angaben ohne Gewähr

Ergebnisse:

- CHECK24-Kunden in **Deutschland** fahren **am häufigsten** ein Fahrzeug mit einer Motorleistung zwischen **101 und 150 PS** (41,88 Prozent), **17,34 Prozent** besitzen einen PKW mit **mehr als 150 PS**.
- Den **höchsten Anteil** an Fahrzeugen mit einer Leistung **über 150 PS** hat **Bayern** (21,28 Prozent).
- Auch in **Baden-Württemberg** (20,92 Prozent), **Hessen** (20,44 Prozent) und **Hamburg** (20,43 Prozent) besitzt etwa jeder fünfte CHECK24-Kfz-Versicherungskunde ein Auto mit mehr als 150 PS.
- In **Bremen** ist der vergleichsweise **größte Anteil** an Fahrzeugen **unter 50 PS** unterwegs (3,58 Prozent).

Prozentualer Anteil an PKW mit mehr als 200 PS



Ergebnisse:

- CHECK24-Kunden in **Baden-Württemberg** (7,54 Prozent), **Bremen** (7,48 Prozent) und **Hamburg** (7,47 Prozent) versichern am häufigsten Fahrzeuge **über 200 PS**.
- Auch Autofahrer in **Bayern** und **Hessen** fahren gerne sehr stark motorisierter Fahrzeuge (7,40 bzw. 7,24 Prozent).
- Den **geringsten Anteil** an Fahrzeugen über 200 PS haben CHECK24-Kunden aus **Sachsen** (3,87 Prozent), **Mecklenburg-Vorpommern** (3,90 Prozent) und **Thüringen** (3,93 Prozent).

1. Methodik

2. Zusammenfassung

3. PKW-Motorleistung 2003-2014

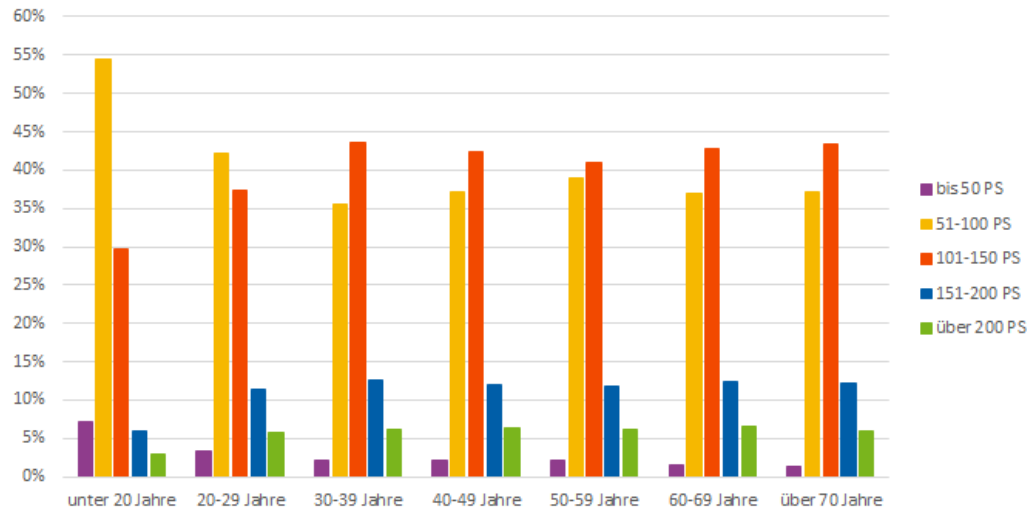
4. PKW-Motorleistung nach Bundesland

5. PKW-Motorleistung nach Alter



5. PKW-Motorleistung nach Alter

Versicherte PKW-Motorleistung nach Altersgruppen



Stand der Auswertung: 11. September 2014; Quelle: CHECK24 (www.check24.de; 0800 - 755 455 410); alle Angaben ohne Gewähr

Ergebnisse:

- Bis zum 30. Lebensjahr fahren CHECK24-Kunden vor allem Autos mit **weniger als 100 PS**, danach überwiegen Fahrzeuge bis zu 150 PS.
- Je älter der Versicherungsnehmer, desto seltener fährt er ein schwach motorisiertes Fahrzeug: Autos **unter 50 PS** fahren **am häufigsten unter 20-Jährige**.



Jüngere Fahrer können sich hohe **Anschaffungs- und Versicherungskosten** für Fahrzeuge mit starker Motorisierung nicht leisten.

- Besonders auffällig: **Über 70-Jährige** fahren **am seltensten Autos mit wenig PS** (1,38 Prozent bis 50 PS), **18 Prozent** sind sogar mit **mehr als 150 PS** unterwegs.



Daniel Friedheim
Head of Public Relations

CHECK24 Vergleichsportal GmbH

Erika-Mann-Str. 66 Tel. +49 89 2000 47 1170
80636 München Fax +49 89 2000 47 1011
www.check24.de daniel.friedheim@check24.de



Katharina Reichel
Public Relations

CHECK24 Vergleichsportal GmbH

Erika-Mann-Str. 66 Tel. +49 89 2000 47 1174
80636 München Fax +49 89 2000 47 1011
www.check24.de katharina.reichel@check24.de