

## CHECK24-Shopping-Preisindex zum Weihnachtsgeschäft

- Preisentwicklung von Elektronikartikeln im vierten Quartal 2013
- Preisentwicklung von Elektronikartikeln im Herbst 2014



1. Methodik



2. Zusammenfassung

3. Preisentwicklung gesamt

4. Preisentwicklung Einzelkategorien 2013

5. Preisentwicklung Beispielprodukte 2013

- **Ausgewertete Produktkategorien:**

Elektrische Zahnbürsten, Flachbildfernseher, Kompaktkameras, Küchenmaschinen, Navigationssysteme, Smartphones

- **Ausgewertete Produkte:**

Pro Kategorie jeweils zehn der auf CHECK24 meistverkauften Produkte aus dem Jahr 2013 und 2014

- **Ausgewertete Preise:**

Ca. 8.800 Einzelpreise; pro Produkt jeweils der niedrigste Preis pro Tag bei CHECK24.de

- **Bewertungszeiträume:**

- Kalenderwoche 40/2013 bis Kalenderwoche 2/2014
- Kalenderwoche 40/2014 bis Kalenderwoche 45/2014

- **Index:**

Preis am 01.10.2013 bzw. 01.10.2014 = Index 100;

Preisindex pro Kalenderwoche = Mittelwert aller Wochentage;

Preisindex pro Kategorie = Mittelwert aller zehn enthaltenen Produkte

1. Methodik

2. Zusammenfassung

3. Preisentwicklung gesamt

4. Preisentwicklung Einzelkategorien 2013

5. Preisentwicklung Beispielprodukte 2013

- Der CHECK24-Preisindex für Elektronikwaren ist im **vierten Quartal 2013** bis Weihnachten **um vier Prozent gefallen**.
- Die stärksten Preissenkungen gab es bei **Flachbildfernsehern (minus fünf Prozent)** und **Smartphones (minus sieben Prozent)**.
- Zum **Jahreswechsel 2013/2014** sind die Preise für beliebte elektronische Weihnachtsartikel **weiter gesunken** – durchschnittlich um **ein Prozent**.
- **2014** ist der Preistrend ähnlich: Im **Herbst** sind die Preise für elektronische Waren bislang im Schnitt **um drei Prozent gefallen**.
- Am stärksten fiel der Preisindex für **Flachbildfernseher (minus sieben Prozent)** und **Küchenmaschinen (minus acht Prozent)**.



Starker Preiskampf und zunehmende Preistransparenz im Internet ermöglichen kaum Preissteigerungen in der Weihnachtszeit.

1. Methodik

2. Zusammenfassung

3. Preisentwicklung gesamt

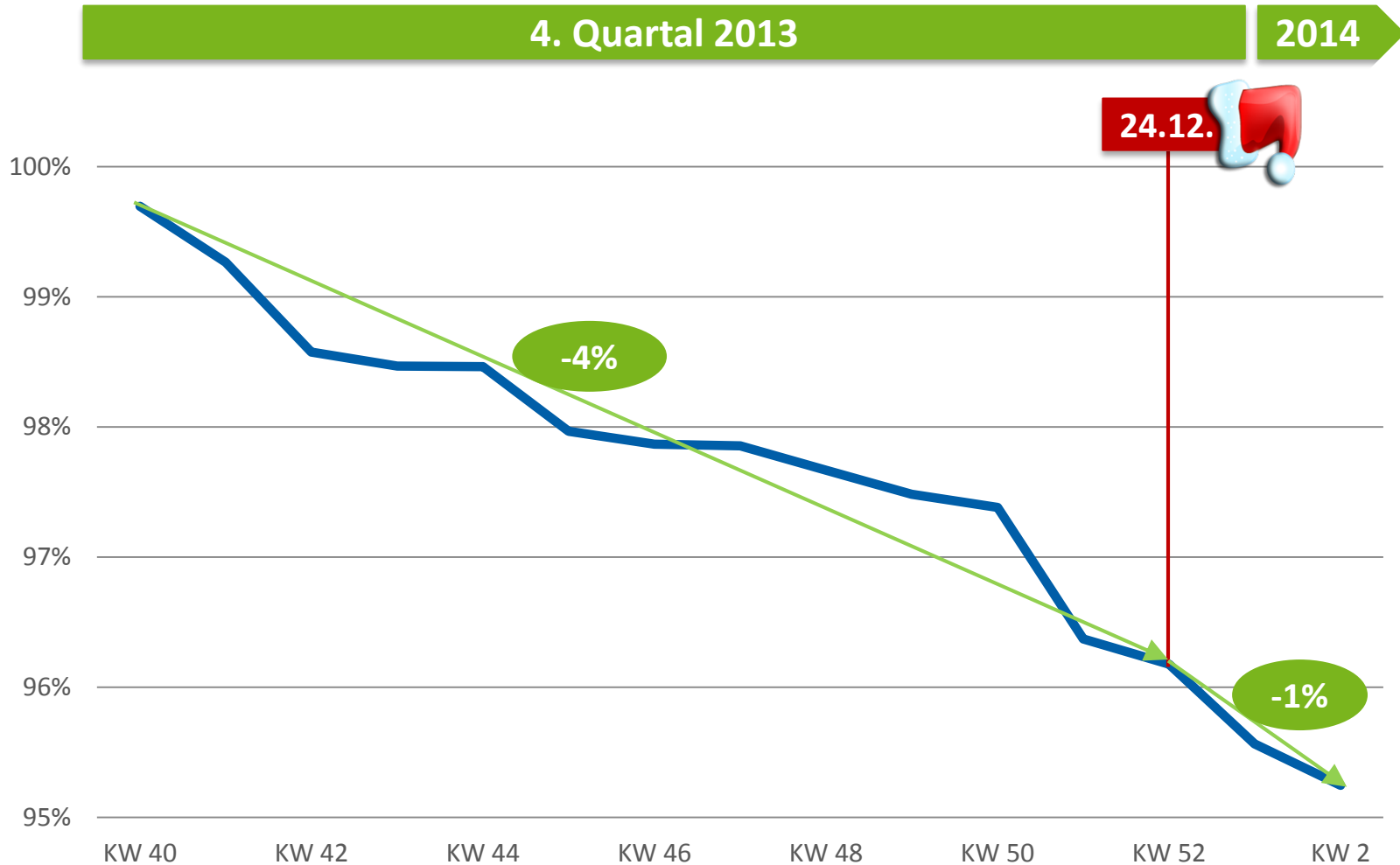


4. Preisentwicklung Einzelkategorien 2013

5. Preisentwicklung Beispielprodukte 2013

### 3. Preisentwicklung gesamt (1/3)

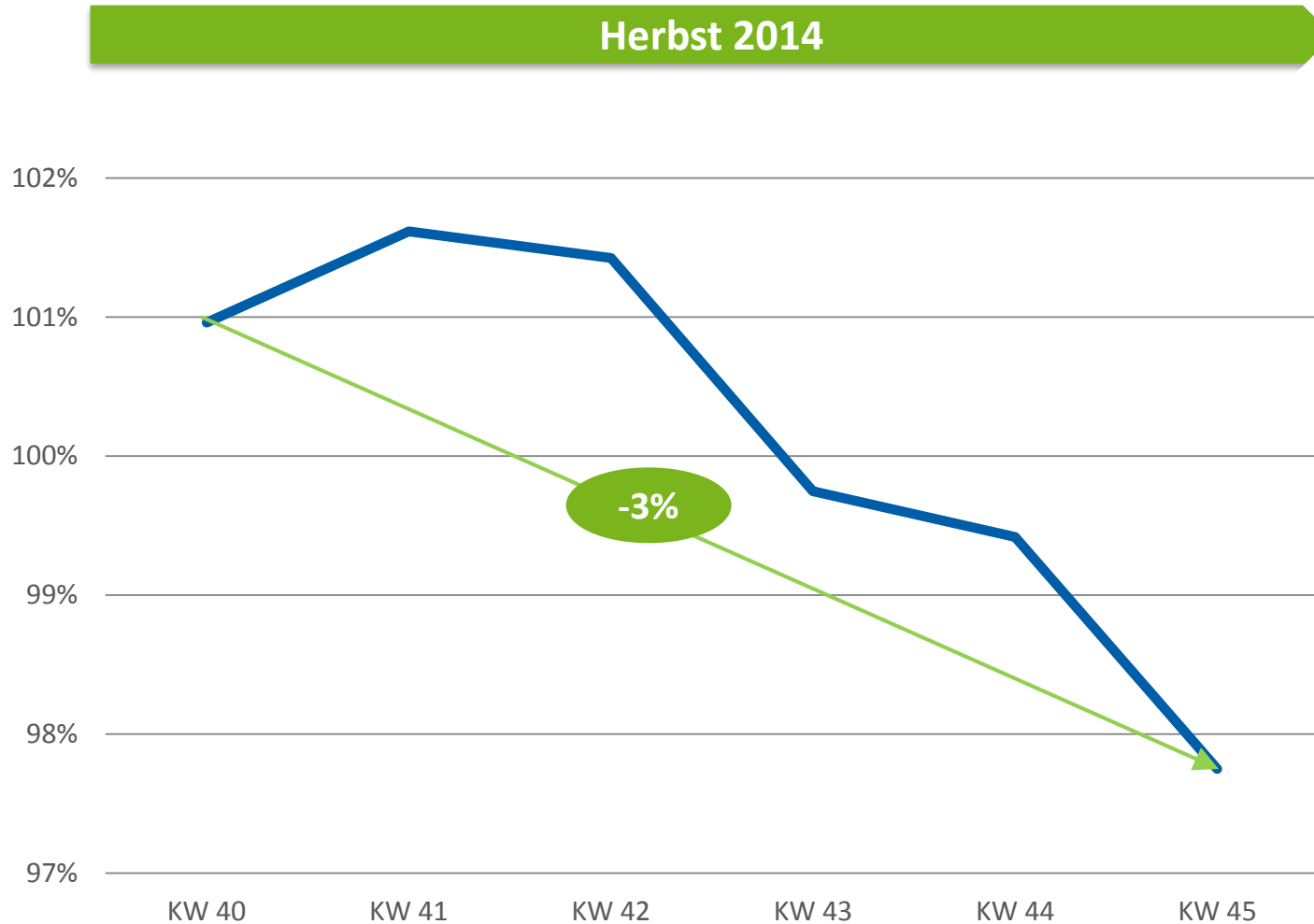
#### Preisentwicklung beliebter Elektronikwaren zum Weihnachtsgeschäft 2013



CHECK24-Preisindex für Elektronikartikel (Elektrische Zahnbürsten, Flachbildfernseher, Kompaktkameras, Küchenmaschinen, Navigationssysteme, Smartphones); Preisindizes sind Durchschnittswerte pro Kalenderwoche; Preis am 01.10.2013 = 100 Prozent; Bewertungszeitraum: 01.10.2013 bis 12.01.2014  
Quelle: CHECK24 (www.check24.de/0800-755 455 465), Stand: 10.11.2014; alle Angaben ohne Gewähr

### 3. Preisentwicklung gesamt (2/3)

#### Preisentwicklung beliebter Elektronikwaren im Herbst 2014



CHECK24-Preisindex für Elektronikartikel (Elektrische Zahnbürsten, Flachbildfernseher, Kompaktkameras, Küchenmaschinen, Navigationssysteme, Smartphones); Preisindizes sind Durchschnittswerte pro Kalenderwoche; Preis am 01.10.2014 = 100 Prozent; Bewertungszeitraum: 01.10.2014 bis 09.11.2014  
Quelle: CHECK24 ([www.check24.de/0800-755455465](http://www.check24.de/0800-755455465)), Stand: 10.11.2014; alle Angaben ohne Gewähr



### 3. Preisentwicklung gesamt (3/3)

#### Preisentwicklung beliebter Elektronikwaren

sortiert nach Preissenkung im vierten Quartal 2013

Produktkategorie	4. Quartal 2013 (bis Weihnachten)	Jahreswechsel 2013/2014	Herbst 2014
	KW 40 bis KW 52	KW 52 bis KW 2	KW 40 bis KW 45
Smartphones	-7,4 %	-1,0 %	-2,7 %
Flachbildfernseher	-4,9 %	-1,2 %	-7,3 %
Kompaktkameras	-3,8 %	-1,8 %	-1,3 %
Navigationssysteme	-3,2 %	+0,2 %	-0,4 %
Elektrische Zahnbürsten	-2,0 %	+0,1 %	+1,0 %
Küchenmaschinen	0 %	-2,1 %	-8,0 %
<b>Ø aller Produktkategorien</b>	<b>-3,5 %</b>	<b>-1,0 %</b>	<b>-3,2 %</b>

Quelle: CHECK24 (www.check24.de/0800-755 455 465), Stand: 10.11.2014; alle Angaben ohne Gewähr

1. Methodik

2. Zusammenfassung

3. Preisentwicklung gesamt

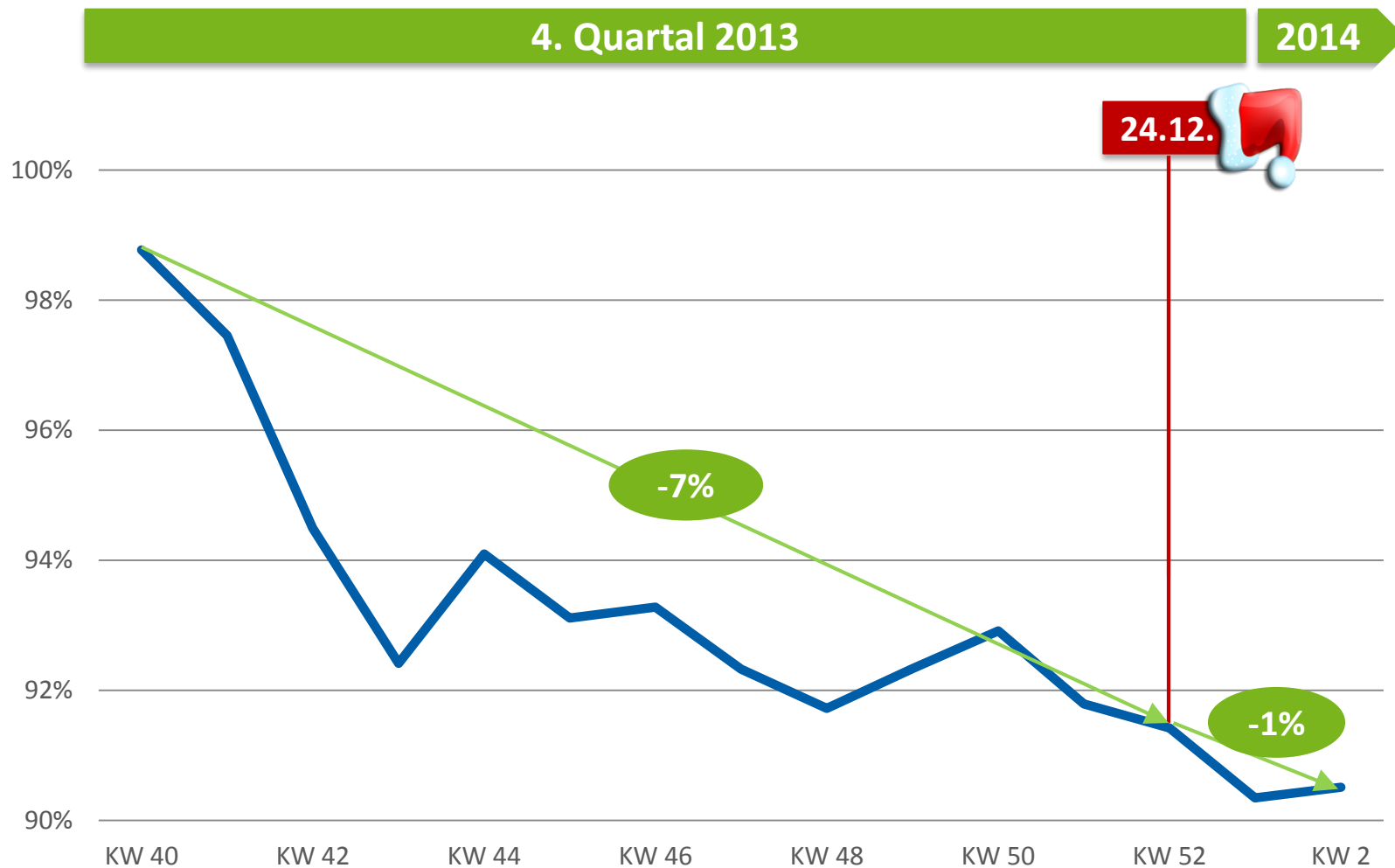
4. Preisentwicklung Einzelkategorien 2013



5. Preisentwicklung Beispielprodukte 2013

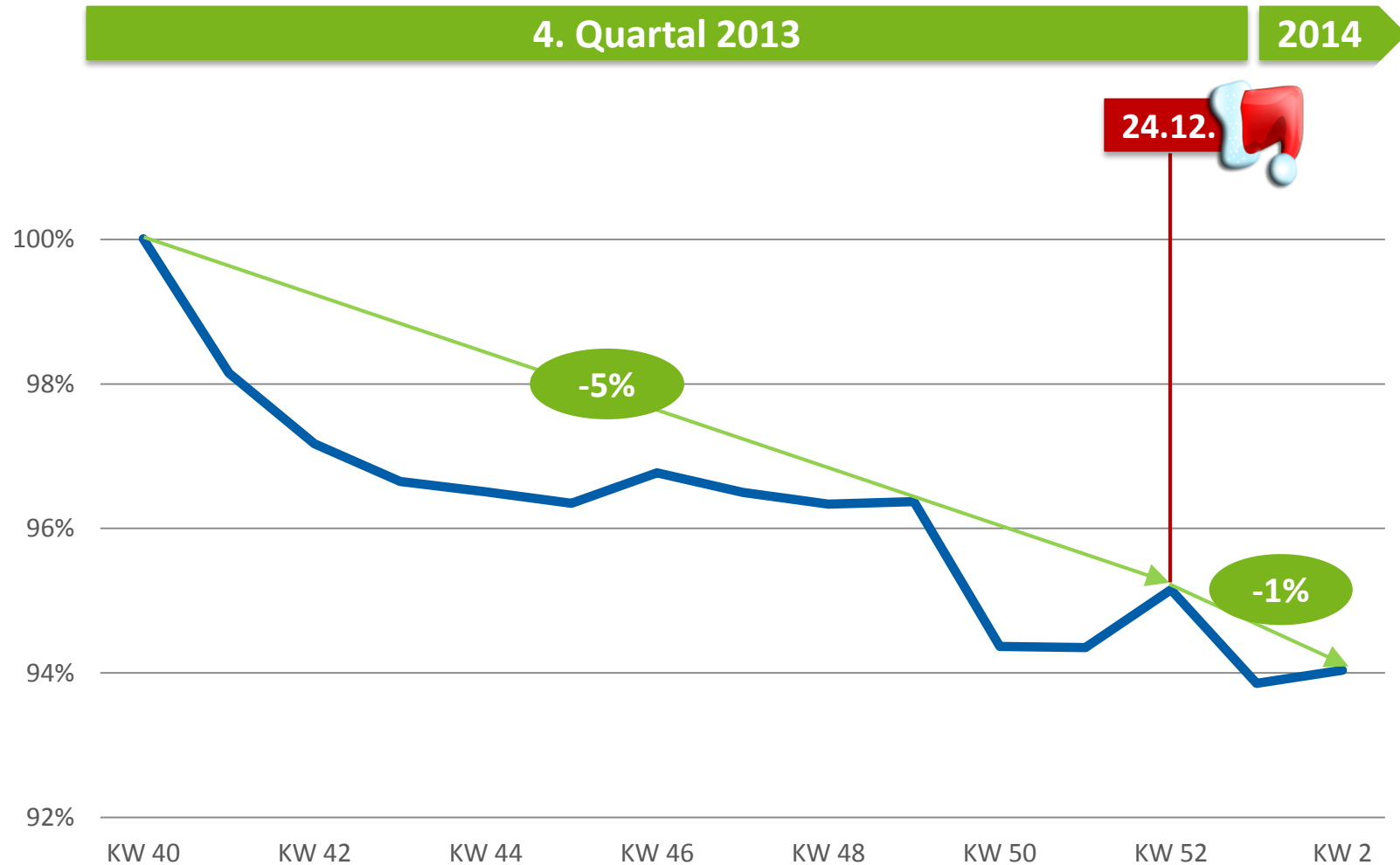
# 4. Preisentwicklung Einzelkategorien (1/6)

## Preisentwicklung Smartphones zum Weihnachtsgeschäft 2013



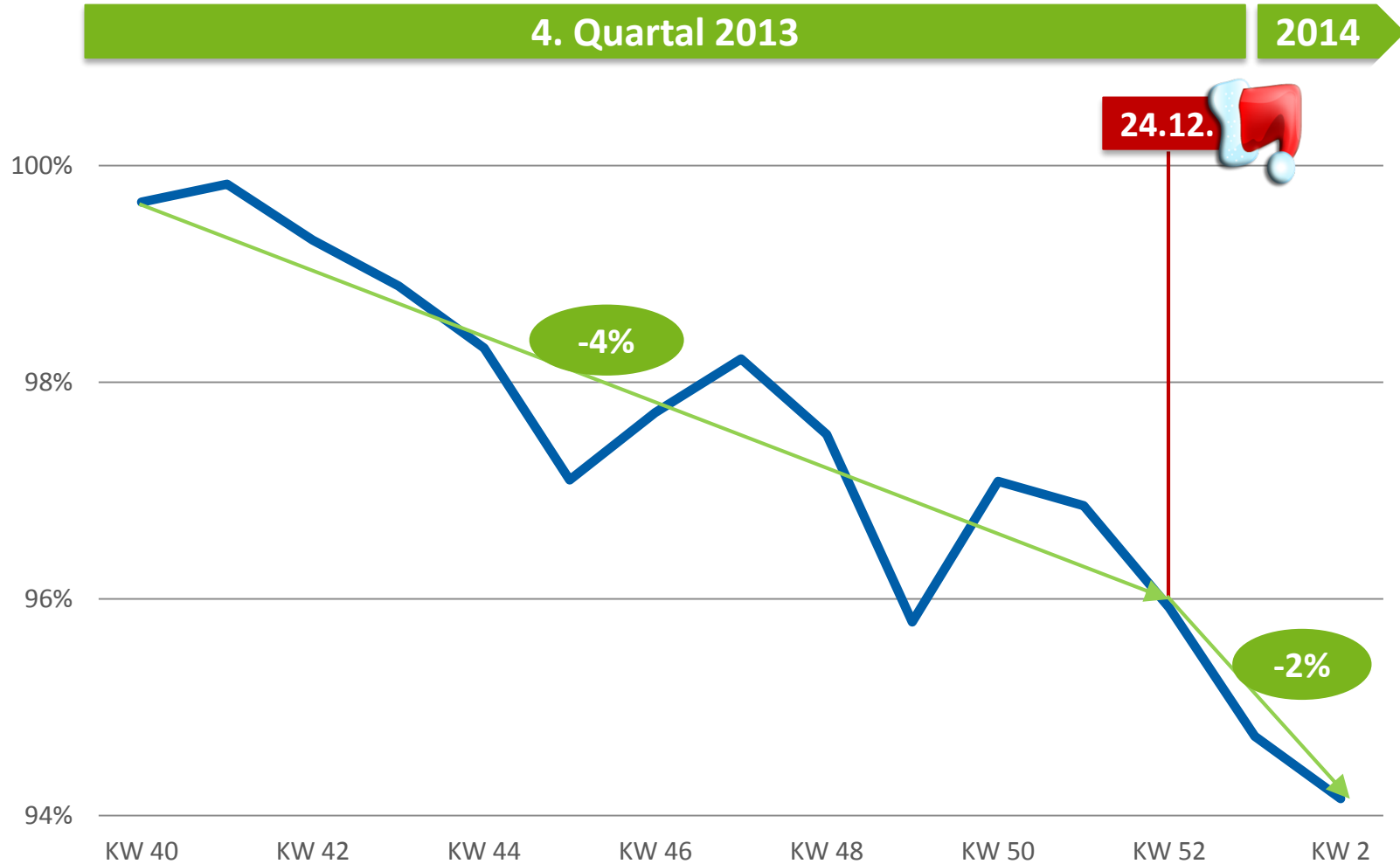
Preisindizes sind Durchschnittswerte pro Kalenderwoche; Preis am 01.10.2013 = 100 Prozent; Bewertungszeitraum: 01.10.2013 bis 12.01.2014  
Quelle: CHECK24 (www.check24.de/0800-755 455 465), Stand: 10.11.2014; alle Angaben ohne Gewähr

## Preisentwicklung Flachbildfernseher zum Weihnachtsgeschäft 2013



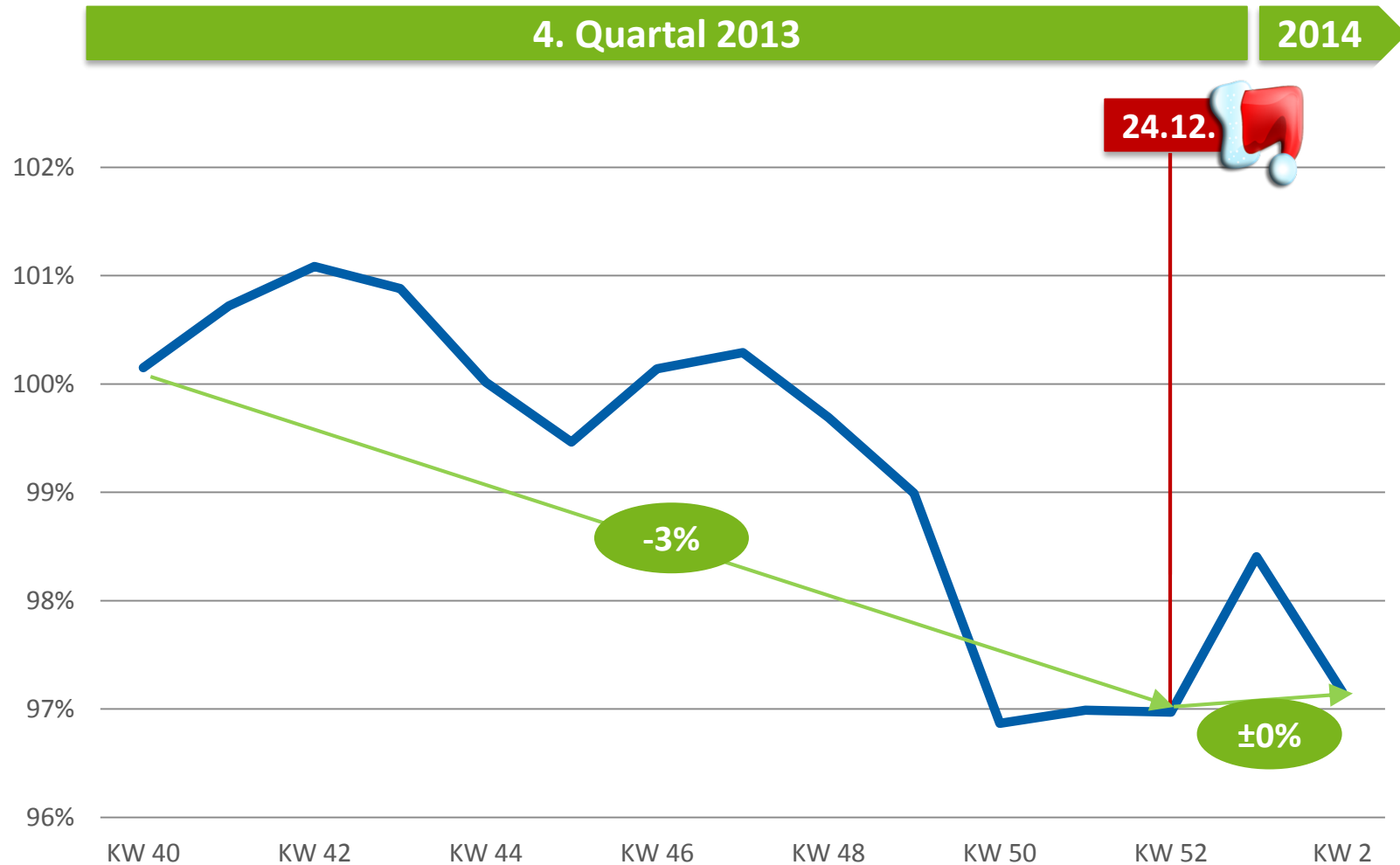
Preisindizes sind Durchschnittswerte pro Kalenderwoche; Preis am 01.10.2013 = 100 Prozent; Bewertungszeitraum: 01.10.2013 bis 12.01.2014  
Quelle: CHECK24 (www.check24.de/0800-755 455 465), Stand: 10.11.2014; alle Angaben ohne Gewähr

## Preisentwicklung Kompaktkameras zum Weihnachtsgeschäft 2013



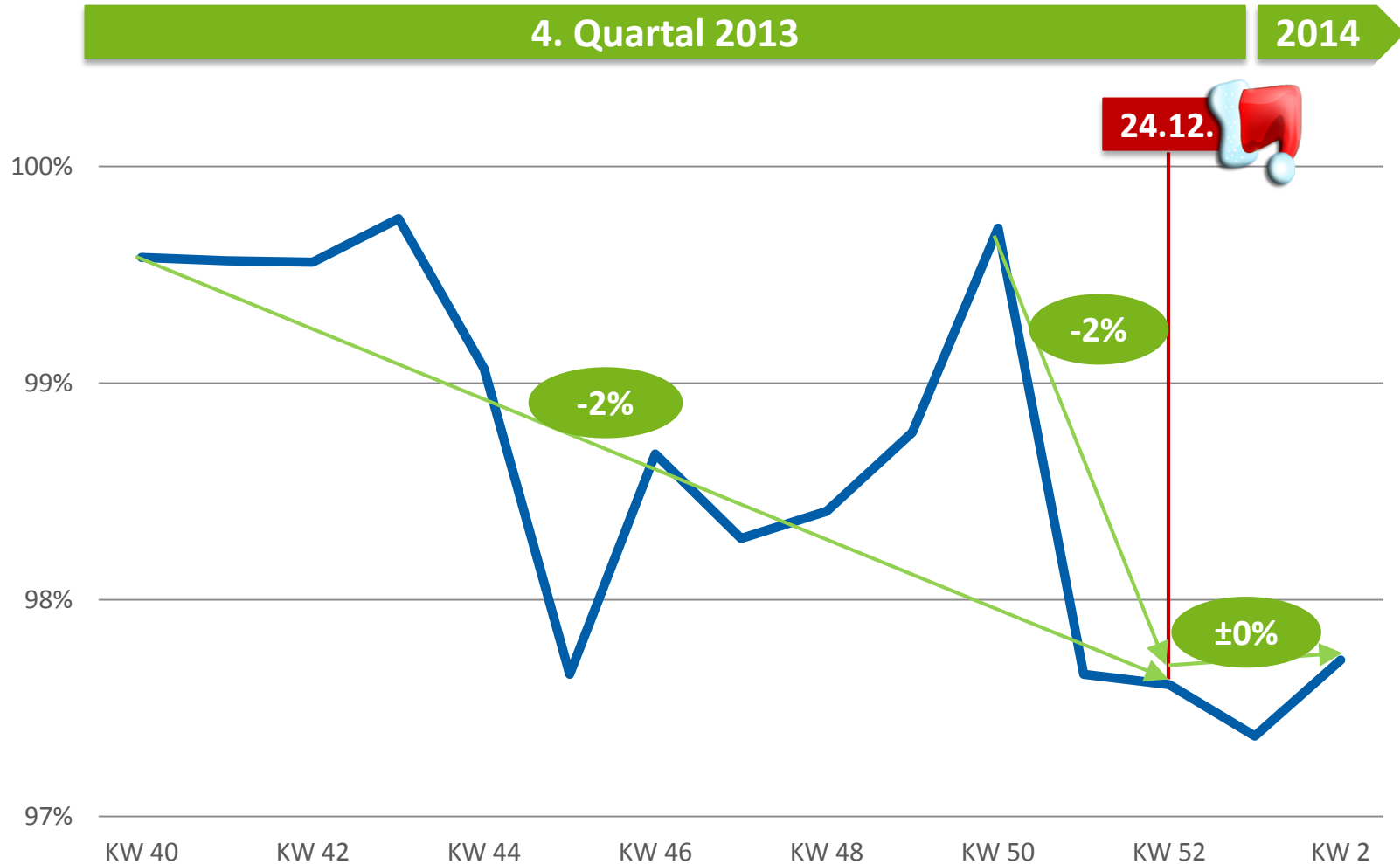
Preisindizes sind Durchschnittswerte pro Kalenderwoche; Preis am 01.10.2013 = 100 Prozent; Bewertungszeitraum: 01.10.2013 bis 12.01.2014  
Quelle: CHECK24 (www.check24.de/0800-755 455 465), Stand: 10.11.2014; alle Angaben ohne Gewähr

## Preisentwicklung Navigationssysteme zum Weihnachtsgeschäft 2013



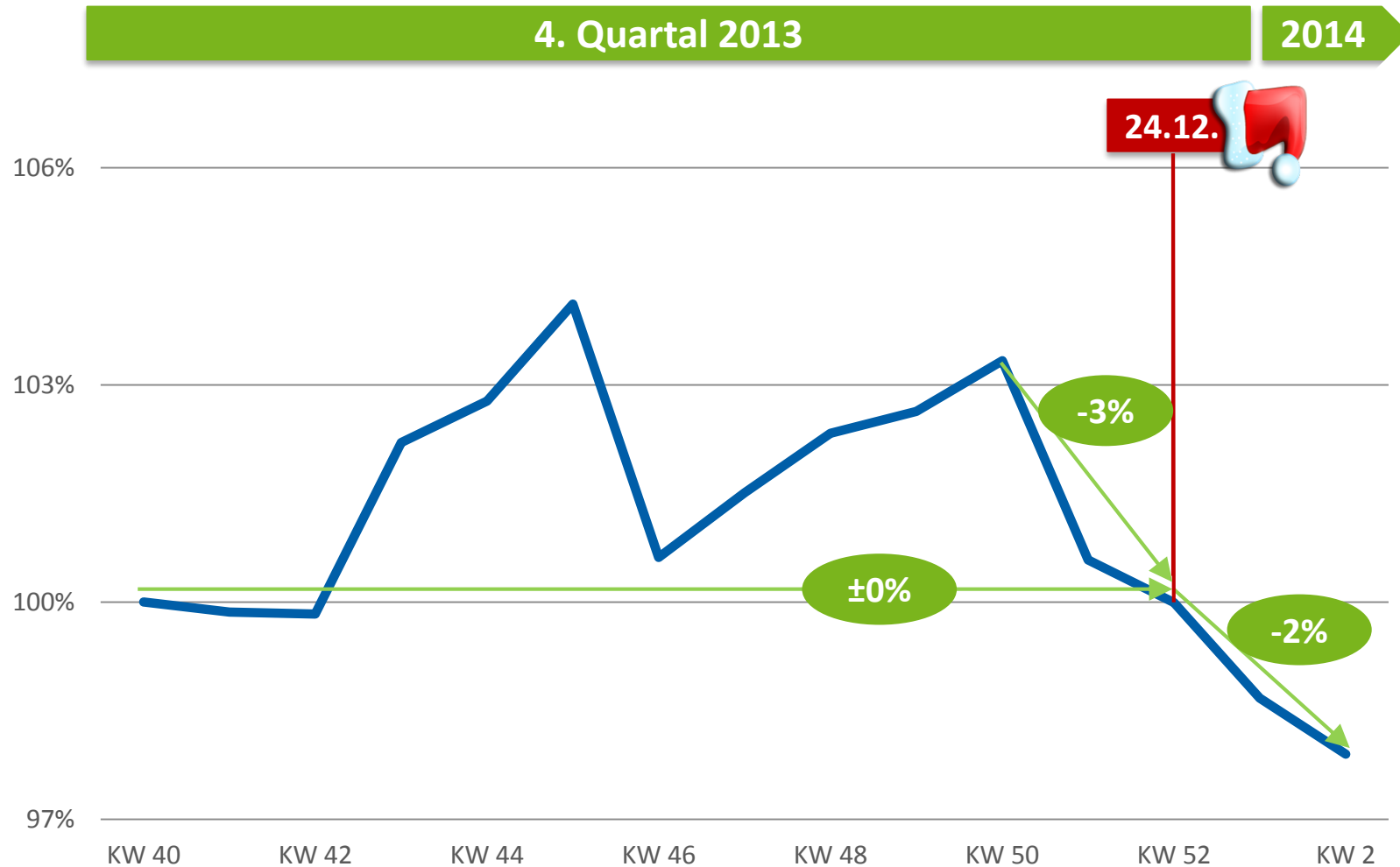
Preisindizes sind Durchschnittswerte pro Kalenderwoche; Preis am 01.10.2013 = 100 Prozent; Bewertungszeitraum: 01.10.2013 bis 12.01.2014  
 Quelle: CHECK24 (www.check24.de/0800-755 455 465), Stand: 10.11.2014; alle Angaben ohne Gewähr

## Preisentwicklung Elektrische Zahnbürsten zum Weihnachtsgeschäft 2013



Preisindizes sind Durchschnittswerte pro Kalenderwoche; Preis am 01.10.2013 = 100 Prozent; Bewertungszeitraum: 01.10.2013 bis 12.01.2014  
 Quelle: CHECK24 (www.check24.de/0800-755 455 465), Stand: 10.11.2014; alle Angaben ohne Gewähr

## Preisentwicklung Küchenmaschinen zum Weihnachtsgeschäft 2013



Preisindizes sind Durchschnittswerte pro Kalenderwoche; Preis am 01.10.2013 = 100 Prozent; Bewertungszeitraum: 01.10.2013 bis 12.01.2014  
 Quelle: CHECK24 (www.check24.de/0800-755 455 465), Stand: 10.11.2014; alle Angaben ohne Gewähr



1. Methodik

2. Zusammenfassung

3. Preisentwicklung gesamt

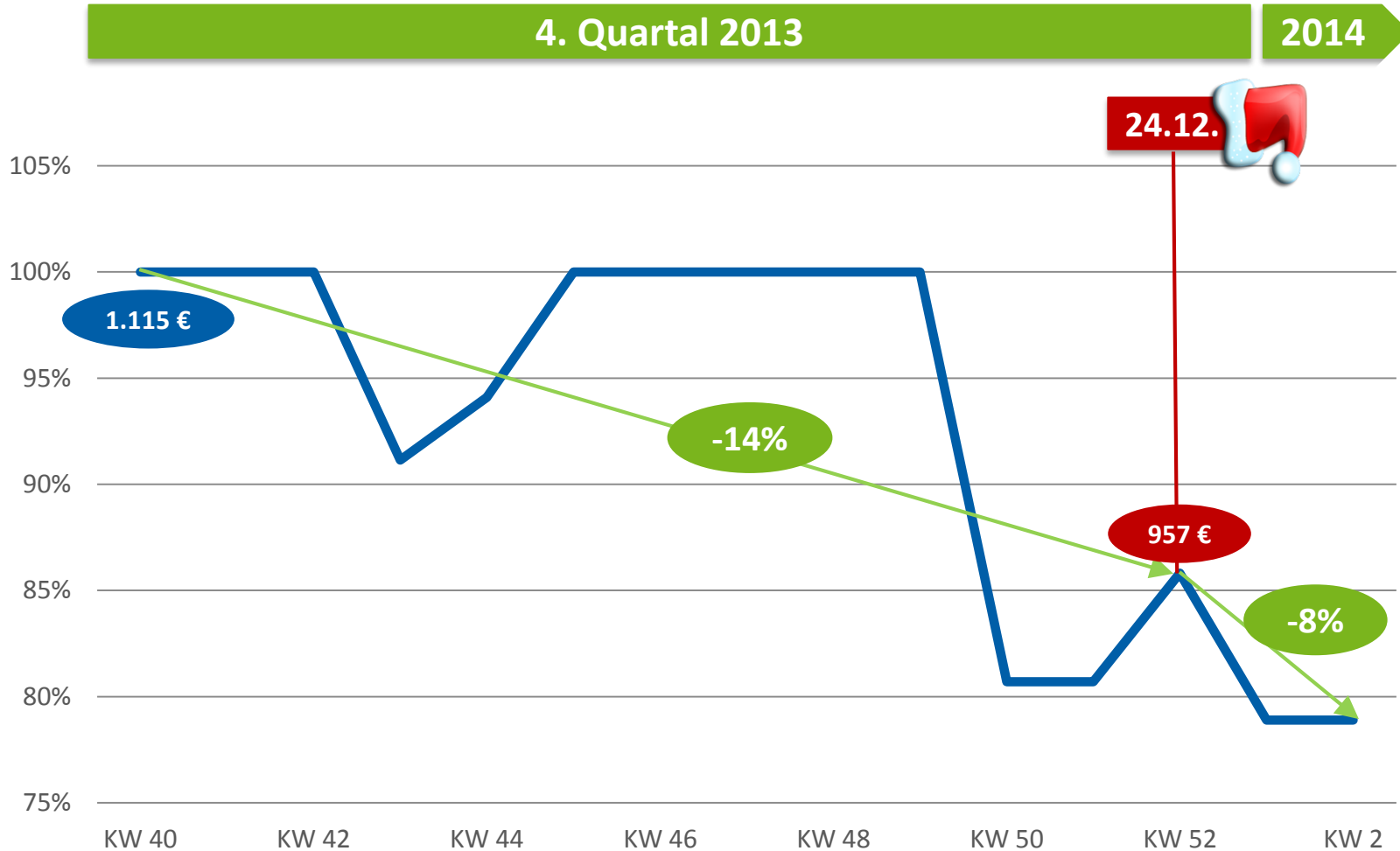
4. Preisentwicklung Einzelkategorien 2013

5. Preisentwicklung Beispielprodukte 2013



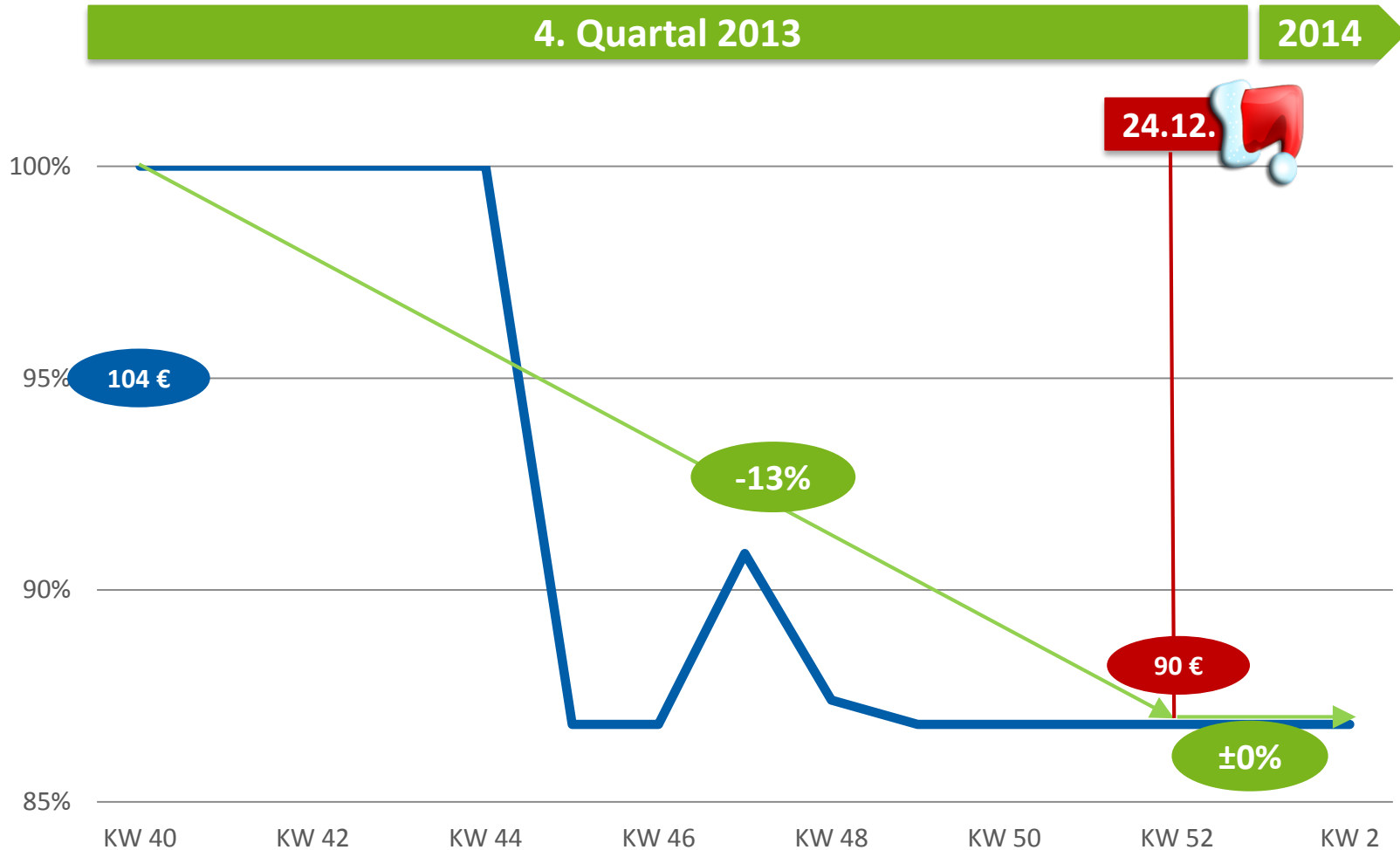
# 5. Preisentwicklung Beispielprodukte (1/6)

## Preisentwicklung Flachbildfernseher Samsung MD46c



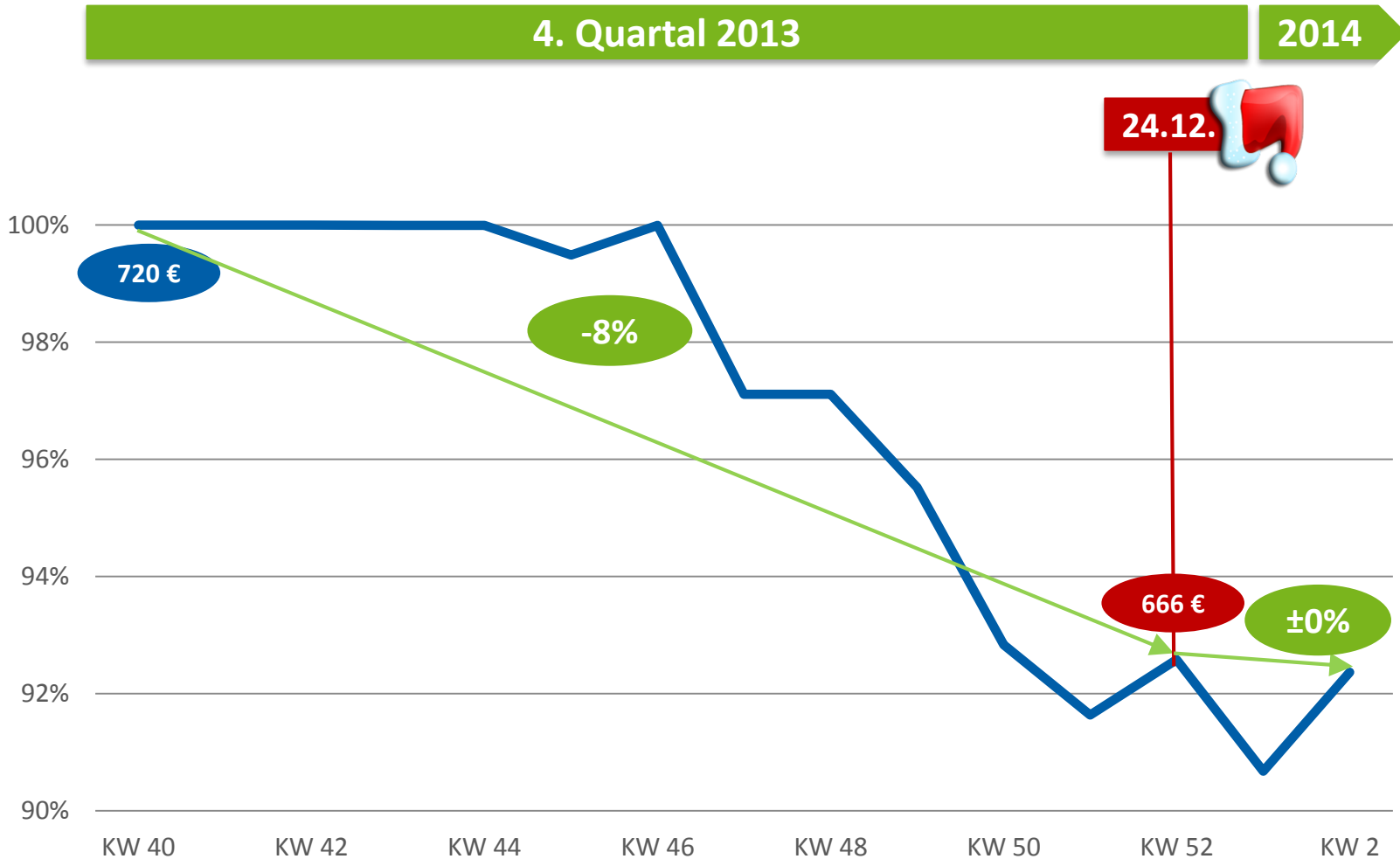
Preisindizes und Preise sind Durchschnittswerte pro Kalenderwoche; Preis am 01.10.2013 = 100 Prozent; Bewertungszeitraum: 01.10.2013 bis 12.01.2014  
Quelle: CHECK24 (www.check24.de/0800-755 455 465), Stand: 10.11.2014; alle Angaben ohne Gewähr

## Preisentwicklung Kompaktkamera Fujifilm Finepix Z950EXR



Preisindizes und Preise sind Durchschnittswerte pro Kalenderwoche; Preis am 01.10.2013 = 100 Prozent; Bewertungszeitraum: 01.10.2013 bis 12.01.2014  
 Quelle: CHECK24 (www.check24.de/0800-755 455 465), Stand: 10.11.2014; alle Angaben ohne Gewähr

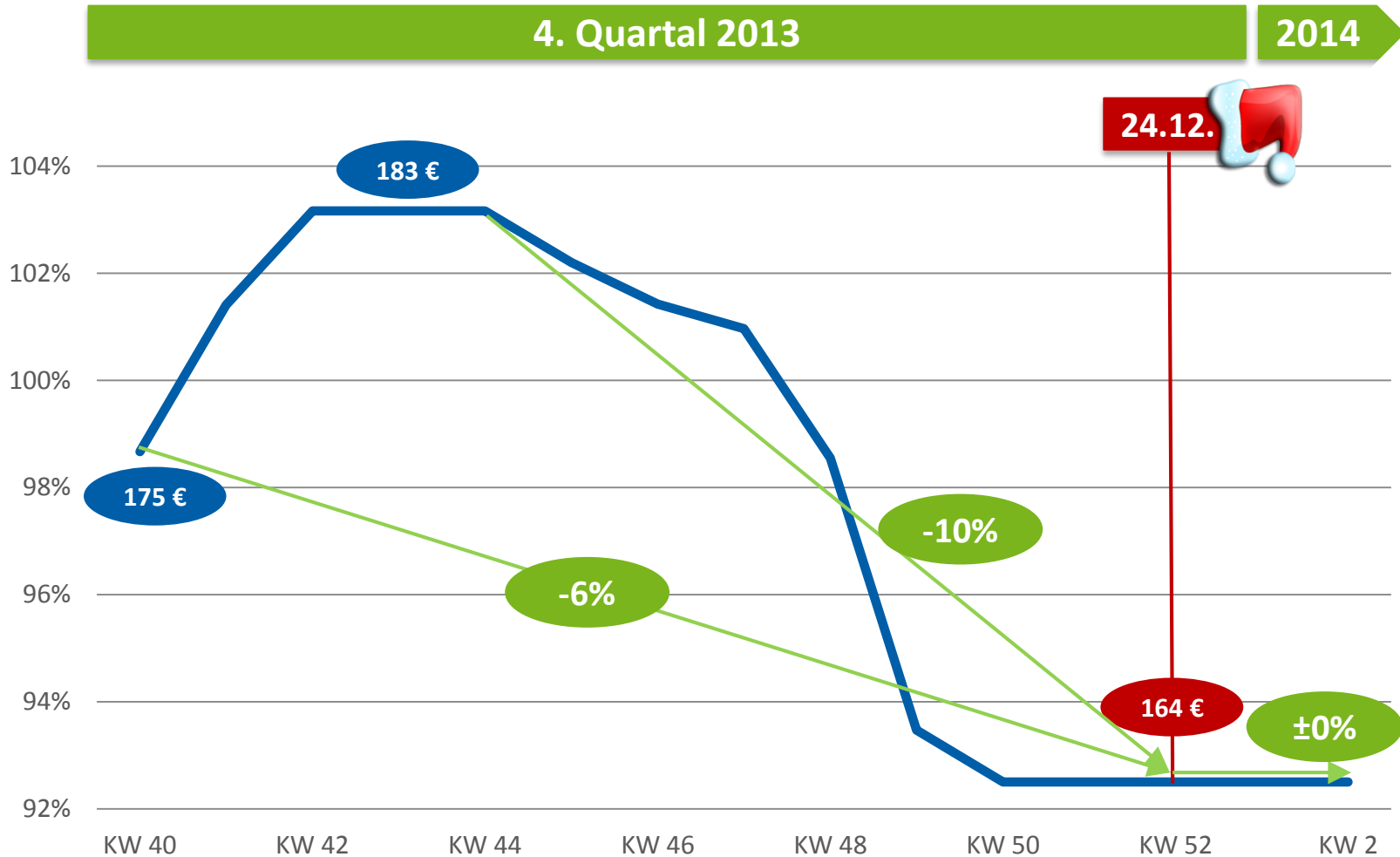
## Preisentwicklung Smartphone iPhone 5s



Preisindizes und Preise sind Durchschnittswerte pro Kalenderwoche; Preis am 01.10.2013 = 100 Prozent; Bewertungszeitraum: 01.10.2013 bis 12.01.2014  
 Quelle: CHECK24 (www.check24.de/0800-755 455 465), Stand: 10.11.2014; alle Angaben ohne Gewähr

# 5. Preisentwicklung Beispielprodukte (4/6)

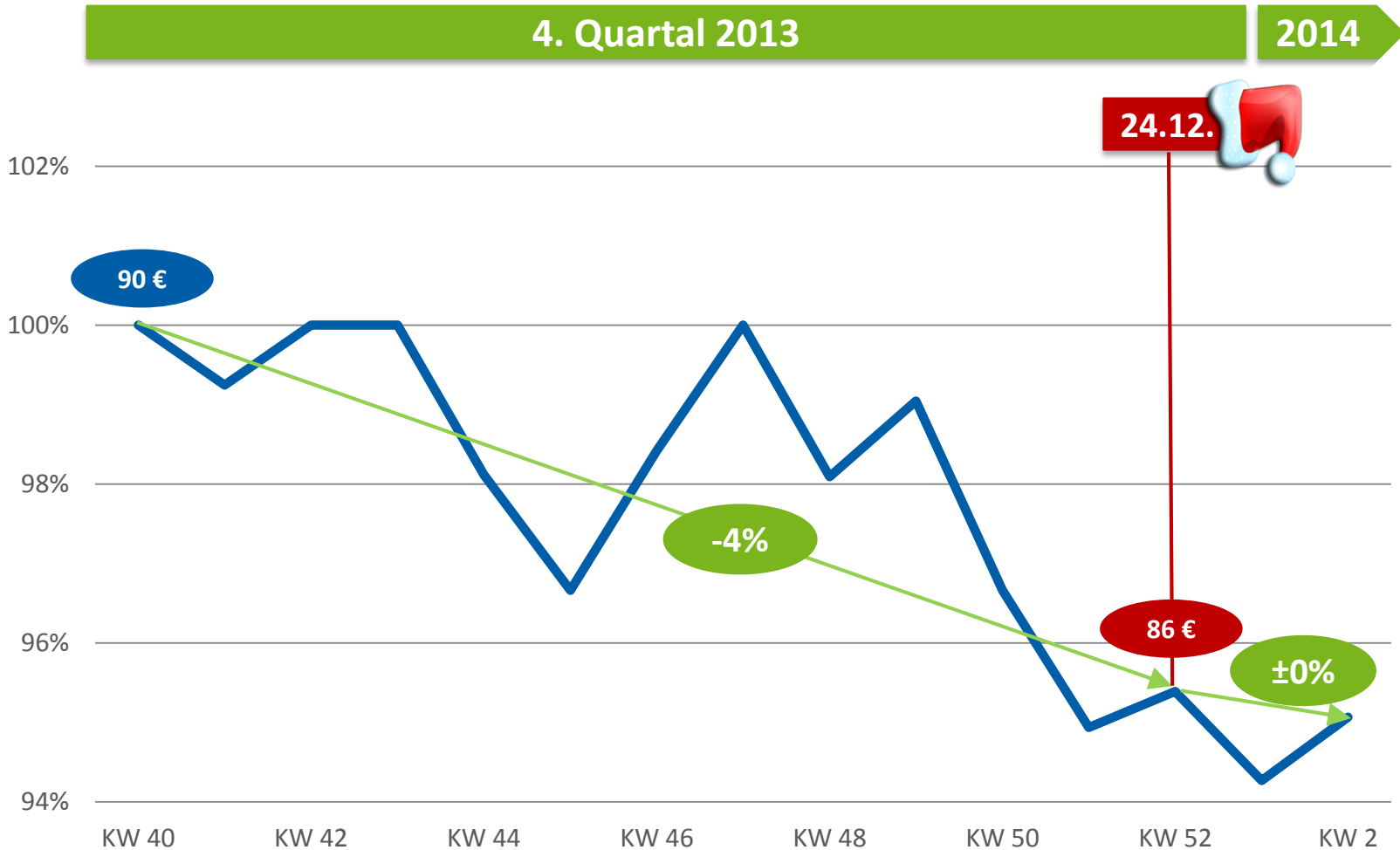
## Preisentwicklung Navigationssystem Garmin nüvi 2497 LMT



Preisindizes und Preise sind Durchschnittswerte pro Kalenderwoche; Preis am 01.10.2013 = 100 Prozent; Bewertungszeitraum: 01.10.2013 bis 12.01.2014  
Quelle: CHECK24 (www.check24.de/0800-755 455 465), Stand: 10.11.2014; alle Angaben ohne Gewähr

# 5. Preisentwicklung Beispielprodukte (5/6)

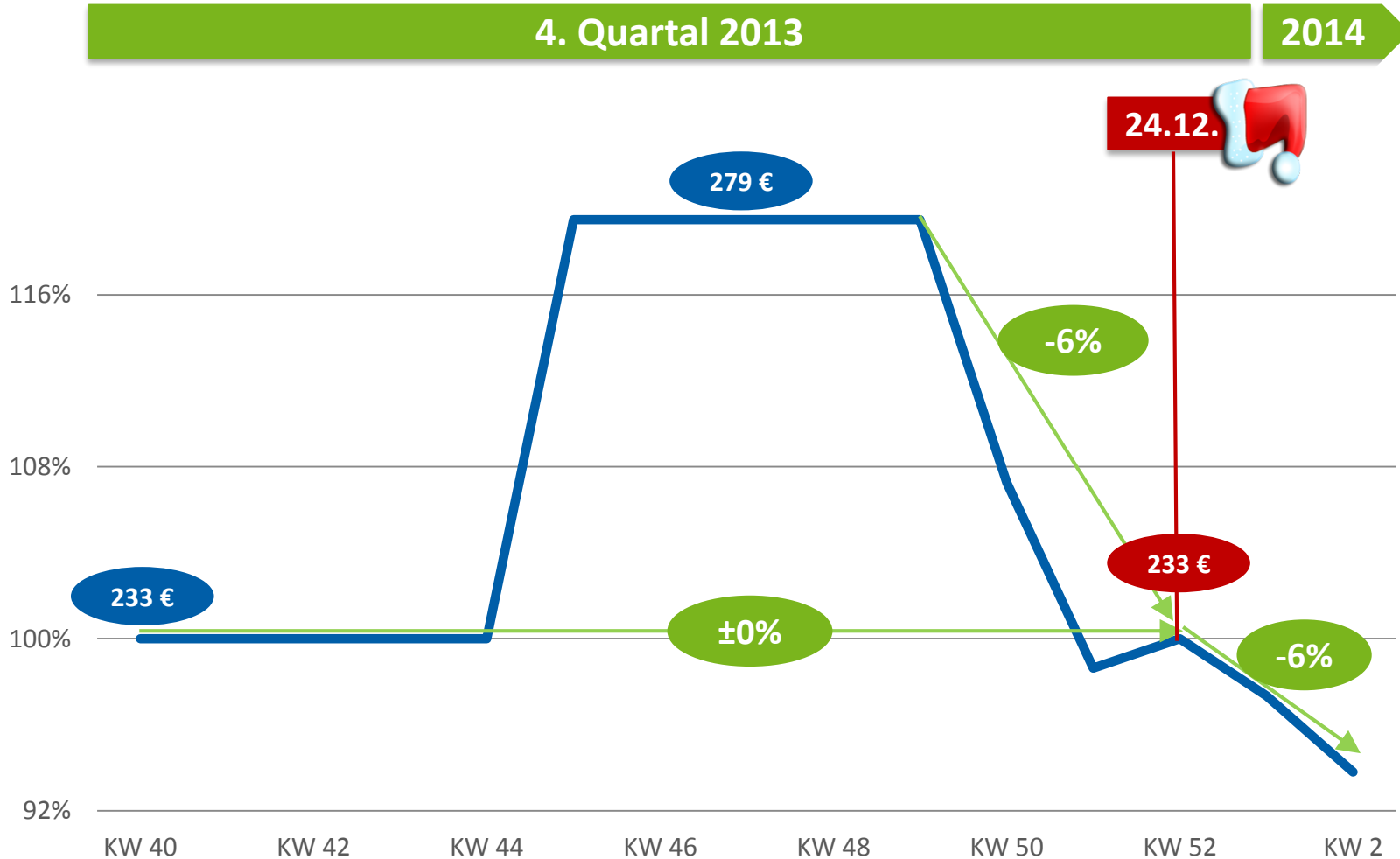
## Preisentwicklung elektrische Zahnbürste Philips Sonicare HealthyWhite HX 6730/33



Preisindizes und Preise sind Durchschnittswerte pro Kalenderwoche; Preis am 01.10.2013 = 100 Prozent; Bewertungszeitraum: 01.10.2013 bis 12.01.2014  
Quelle: CHECK24 (www.check24.de/0800-755 455 465), Stand: 10.11.2014; alle Angaben ohne Gewähr

# 5. Preisentwicklung Beispielprodukte (6/6)

## Preisentwicklung Küchenmaschine Bomann KM 379CB



Preisindizes und Preise sind Durchschnittswerte pro Kalenderwoche; Preis am 01.10.2013 = 100 Prozent; Bewertungszeitraum: 01.10.2013 bis 12.01.2014  
Quelle: CHECK24 ([www.check24.de/0800-755455465](http://www.check24.de/0800-755455465)), Stand: 10.11.2014; alle Angaben ohne Gewähr



**Daniel Friedheim**  
Head of Public Relations

**CHECK24 Vergleichsportal GmbH**

Erika-Mann-Str. 66      Tel. +49 89 2000 47 1170  
80636 München      Fax +49 89 2000 47 1011  
www.check24.de      daniel.friedheim@check24.de



**Philipp Lurz**  
Public Relations

**CHECK24 Vergleichsportal GmbH**

Erika-Mann-Str. 66      Tel. +49 89 2000 47 1173  
80636 München      Fax +49 89 2000 47 1011  
www.check24.de      philipp.lurz@check24.de