



## Citi-Investmentbarometer

### Kurzfristig steigende Aktien, mittelfristig Öl-Hausse erwartet

- Gut 53 Prozent der Befragten erwarten für das zweite Quartal steigende Aktiennotierungen in Europa
- Fast 64 Prozent gehen in den kommenden zwölf Monaten von einem steigendem Ölpreis aus

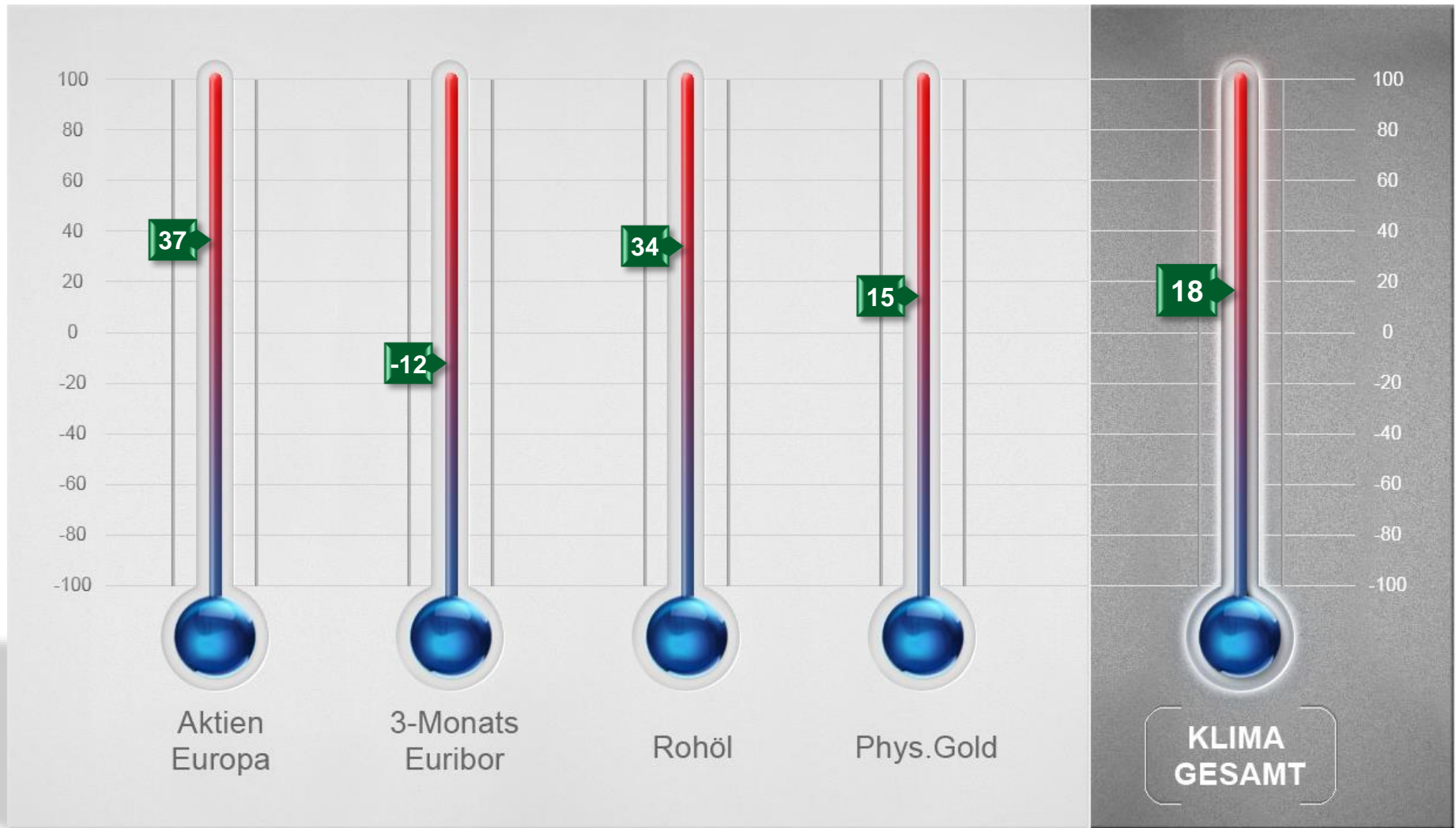
**Frankfurt am Main, 15.04.2015** – Im ersten Quartal 2015 gehen Anleger für die kommenden drei Monate mehrheitlich von weiter steigenden Aktienkursen in Europa aus. Im aktuellen Citi-Investmentbarometer geben 53,1 Prozent (Q4: 45,4 Prozent) der Befragten an, sie rechneten kurzfristig mit positiven Notierungen. Das ist der zweithöchste Wert seit Beginn der Erhebung vor vier Jahren. Auf Sicht von zwölf Monaten teilen diese Meinung sogar 60,4 Prozent (Q4: 61,5 Prozent). Noch optimistischer sind die Befragten bei Ihrer Einschätzung des Rohöl-Preises (Brent). Hier gehen auf Sicht von zwölf Monaten fast 64 Prozent (Q4: 47,6 Prozent) von steigenden Öl-Notierungen aus. Damit erreicht die Zuversicht beim Rohöl auf zwölf Monate nicht nur den höchsten je gemessenen Wert in der Geschichte des Citi-Investmentbarometers, sondern auch die höchste Zuwachsrate gegenüber dem Vorquartal.

Das Gesamt-Sentiment, welches die Einschätzungen von Aktien, Zinssatz, Öl und Gold aggregiert und das Werte von -100 bis +100 Punkten einnehmen kann, liegt im ersten Quartal relativ stabil bei +18 Punkten (Q4: +15 Punkte).

Dirk Heß, Co-Leiter europäischer Warrants- und Zertifikatevertrieb bei Citi: „Es ist einleuchtend, dass das derzeitige Aktienmarktumfeld die positive Stimmung unterstützt. Der so deutliche Optimismus bezüglich des Ölpreises ist jedoch überraschend, da die Entwicklung von Brent in den letzten Monaten dazu kaum Anlass bietet.“

**Charts (Auswahl) auf den folgenden Seiten**

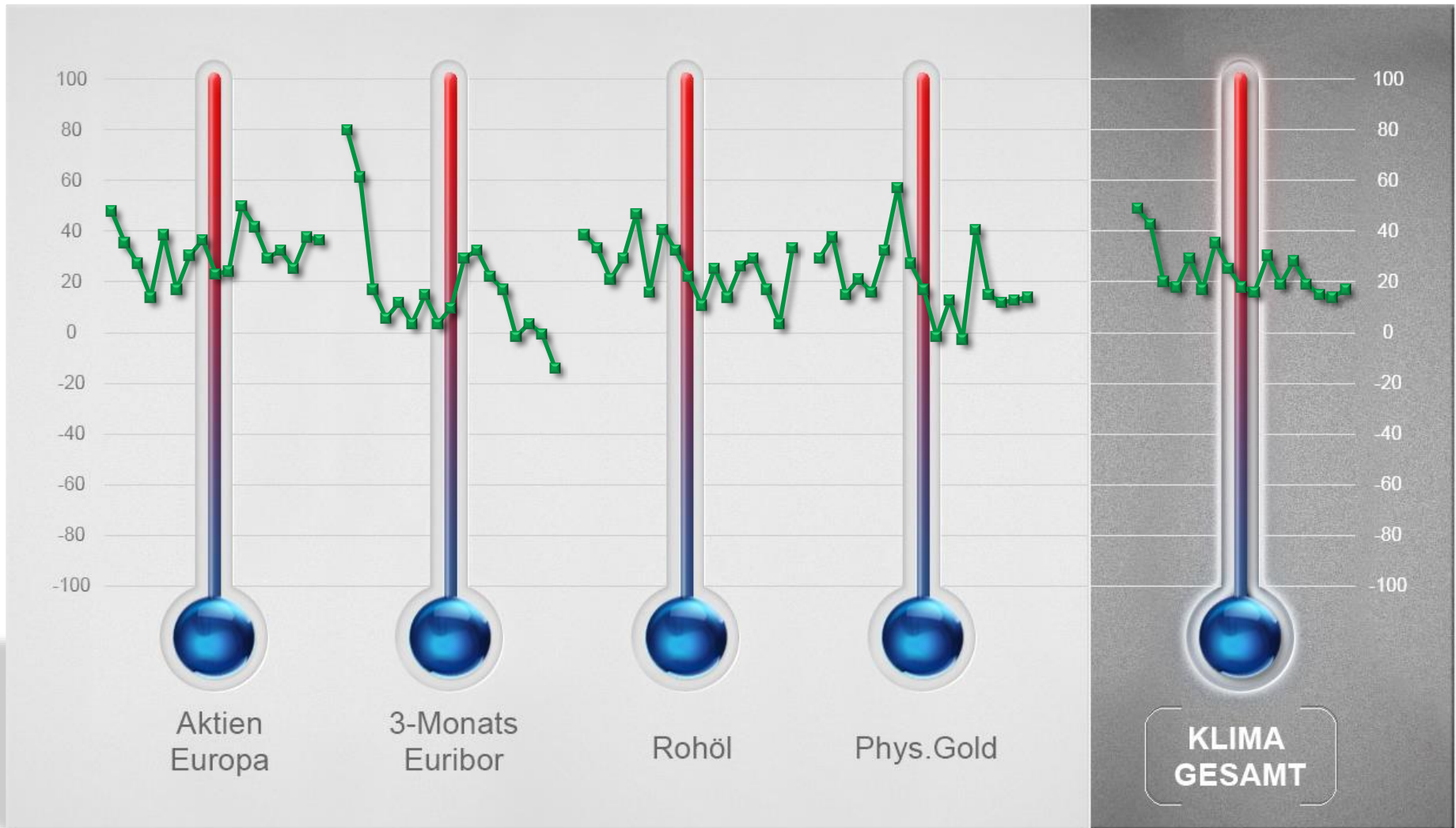
# Q1/2015: Investitionsklima - Indizes nach Anlagesparten und Gesamt



Basis: gültige Antworten (427 Befragte)

Angaben in %

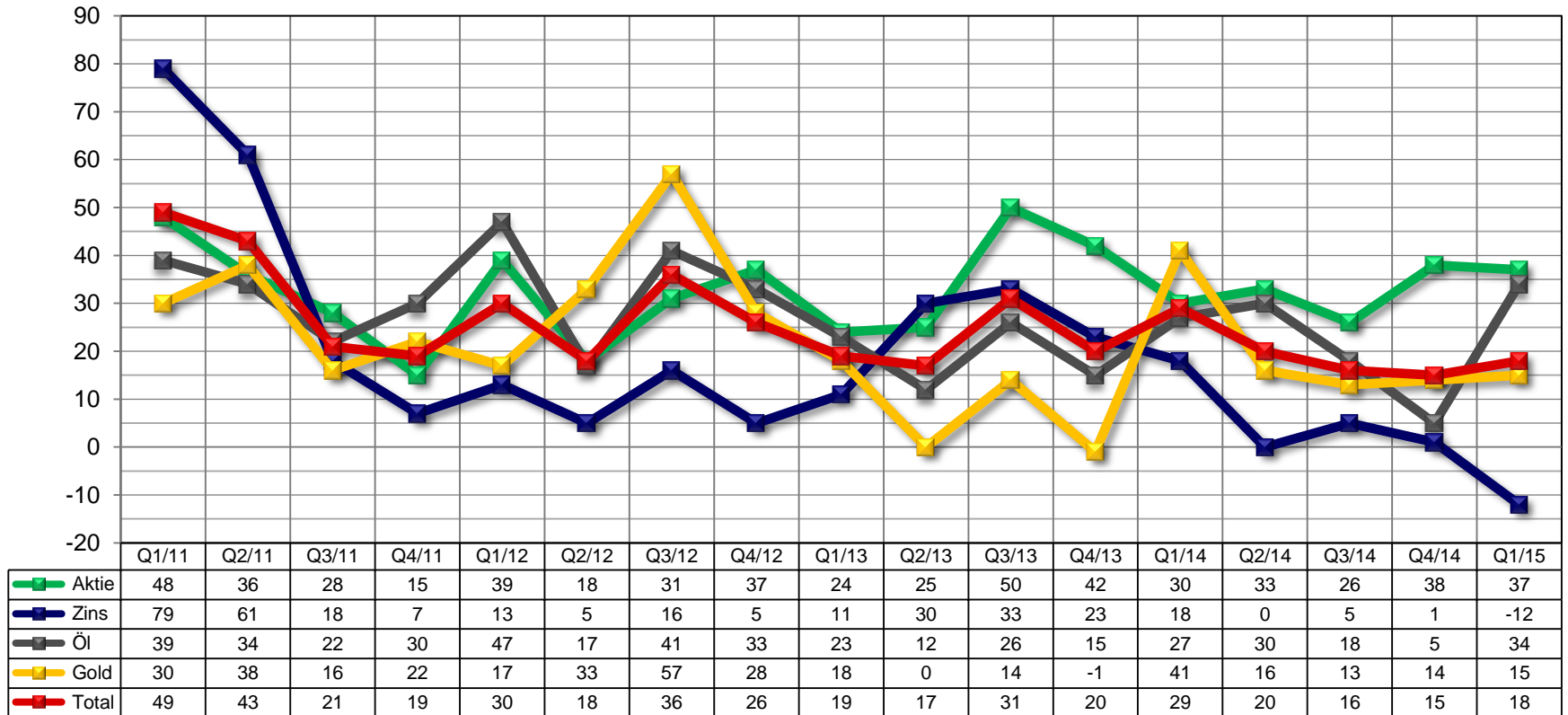
# Q1/2011 - Q1/2015: Investitionsklima - Indizes nach Anlagesparten und Gesamt



Angaben in %

Basis: gültige Antworten

# Zeitreihe: Investitionsklima - Indizes nach Anlagesparten und Gesamt

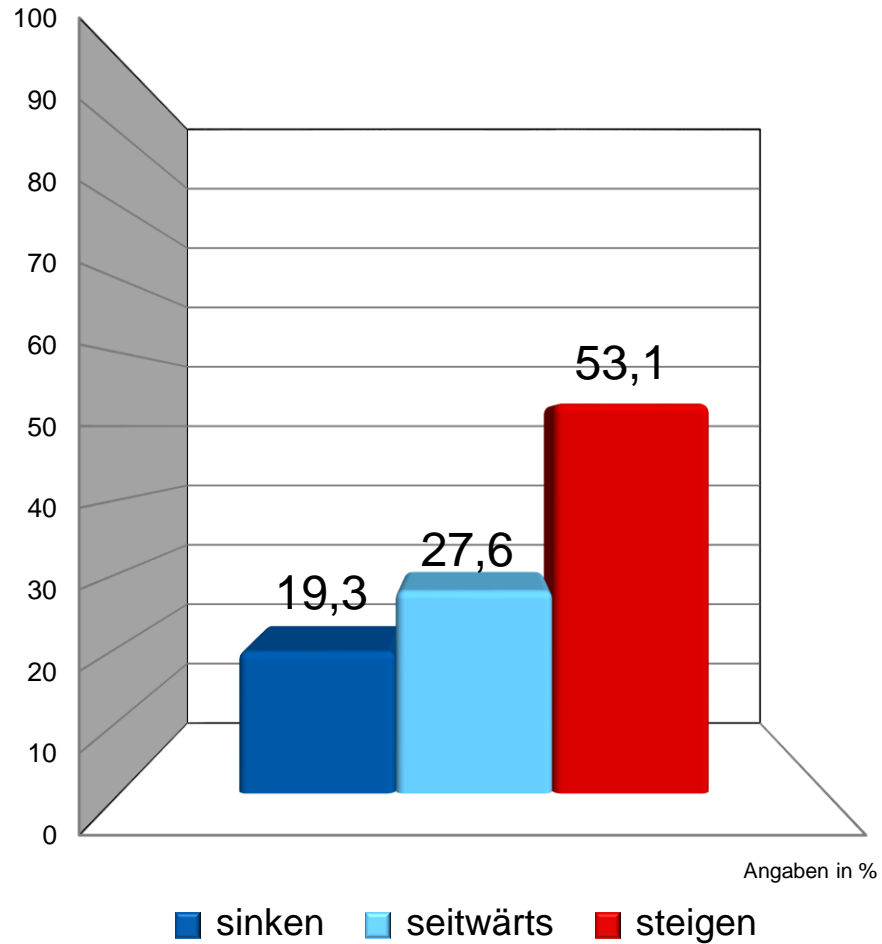


Angaben in %

Basis: gültige Antworten

# Q1/2015: Aktuelles Sentiment - Aktienkurse Europa

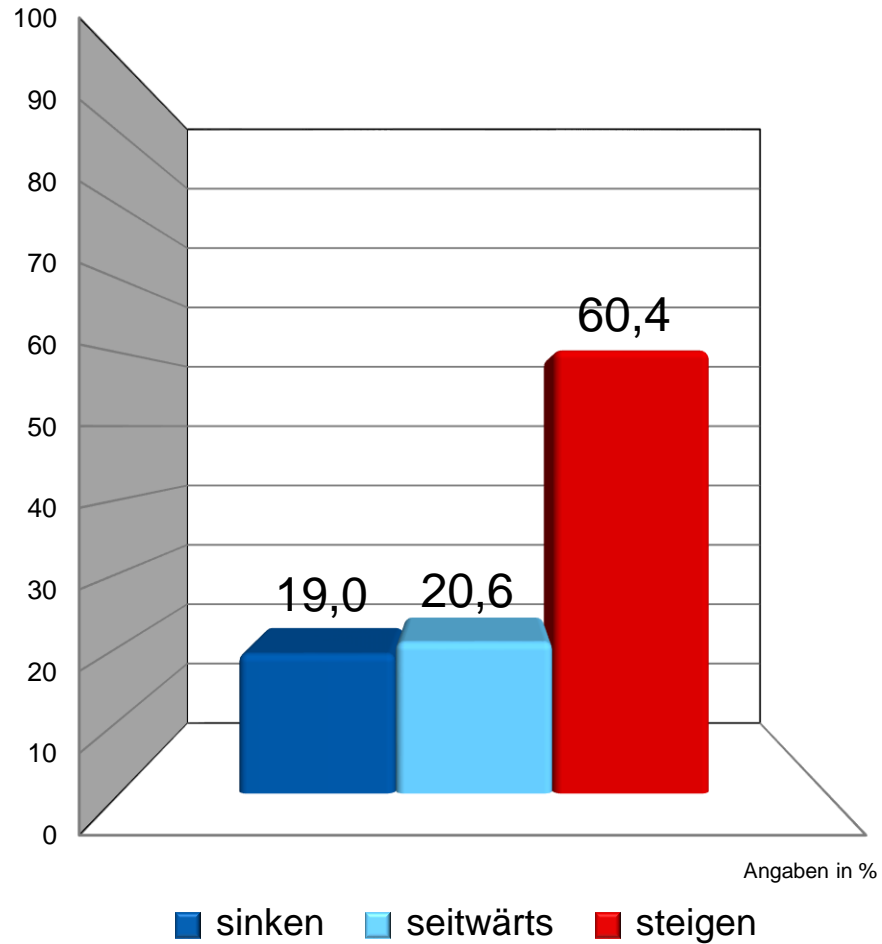
**Kurzfristige Perspektive:** Einschätzung der Kursentwicklung in den nächsten 3 Monaten



Basis: gültige Antworten (457 Befragte)

# Q1/2015: Aktuelles Sentiment - Aktienkurse Europa

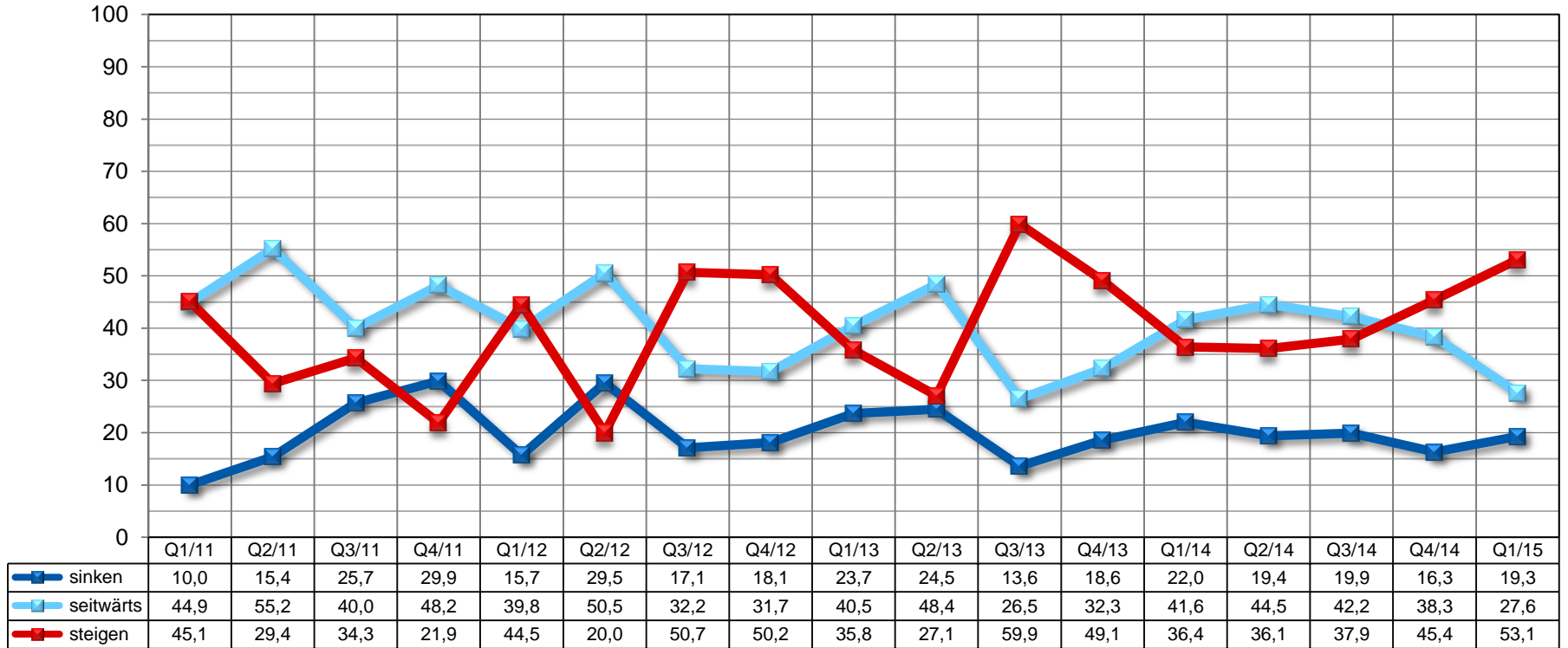
**Mittelfristige Perspektive:** Einschätzung der Kursentwicklung in den nächsten 12 Monaten



Basis: gültige Antworten (457 Befragte)

# Zeitreihe: Aktuelles Sentiment - Aktienkurse Europa

**Kurzfristige Perspektive:** Einschätzung der Kursentwicklung in den nächsten 3 Monaten

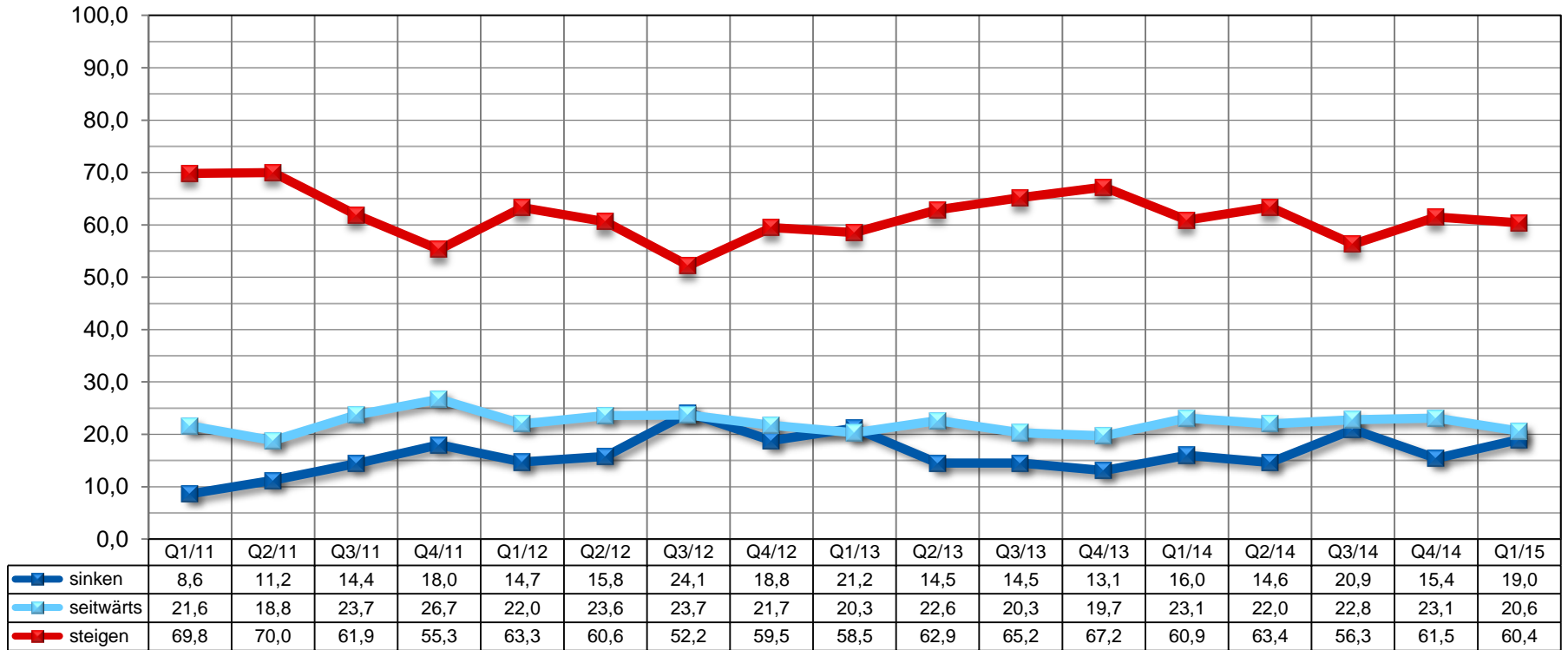


Angaben in %

Basis: gültige Antworten

# Zeitreihe: Aktuelles Sentiment - Aktienkurse Europa

Mittelfristige Perspektive: Einschätzung der Kursentwicklung in den nächsten 12 Monaten



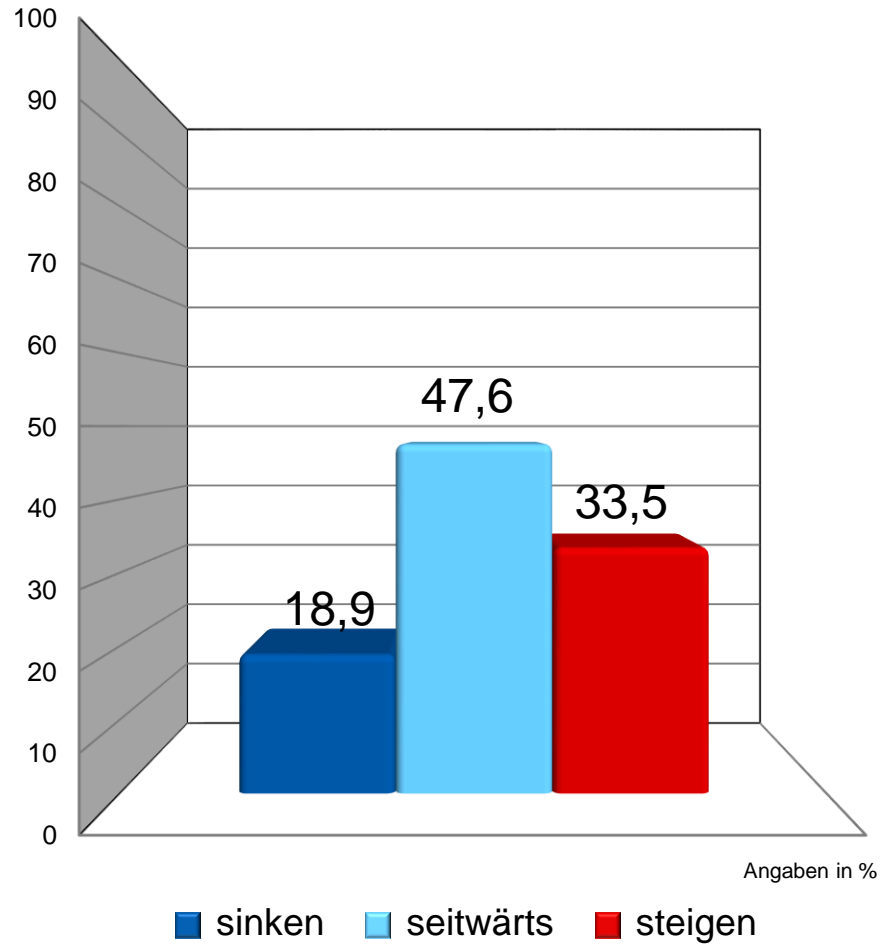
Angaben in %

Basis: gültige Antworten



# Q1/2015: Aktuelles Sentiment - Rohöl

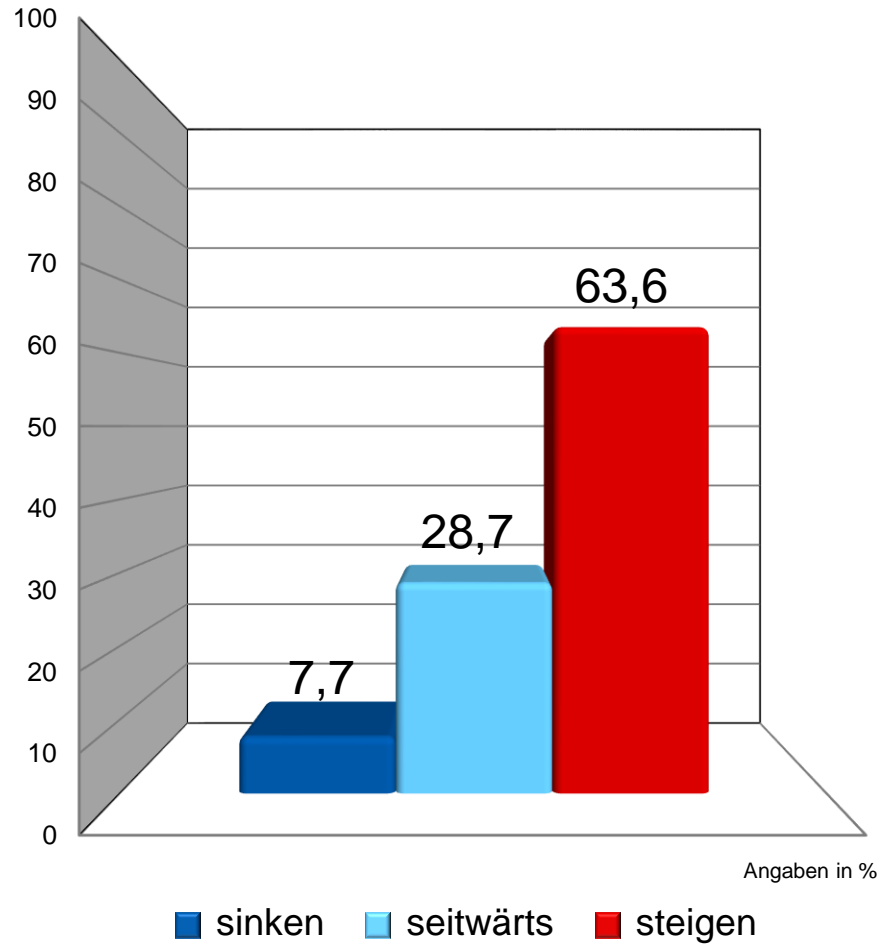
**Kurzfristige Perspektive:** Einschätzung der Kursentwicklung in den nächsten 3 Monaten



Basis: gültige Antworten (454 Befragte)

# Q1/2015: Aktuelles Sentiment - Rohöl

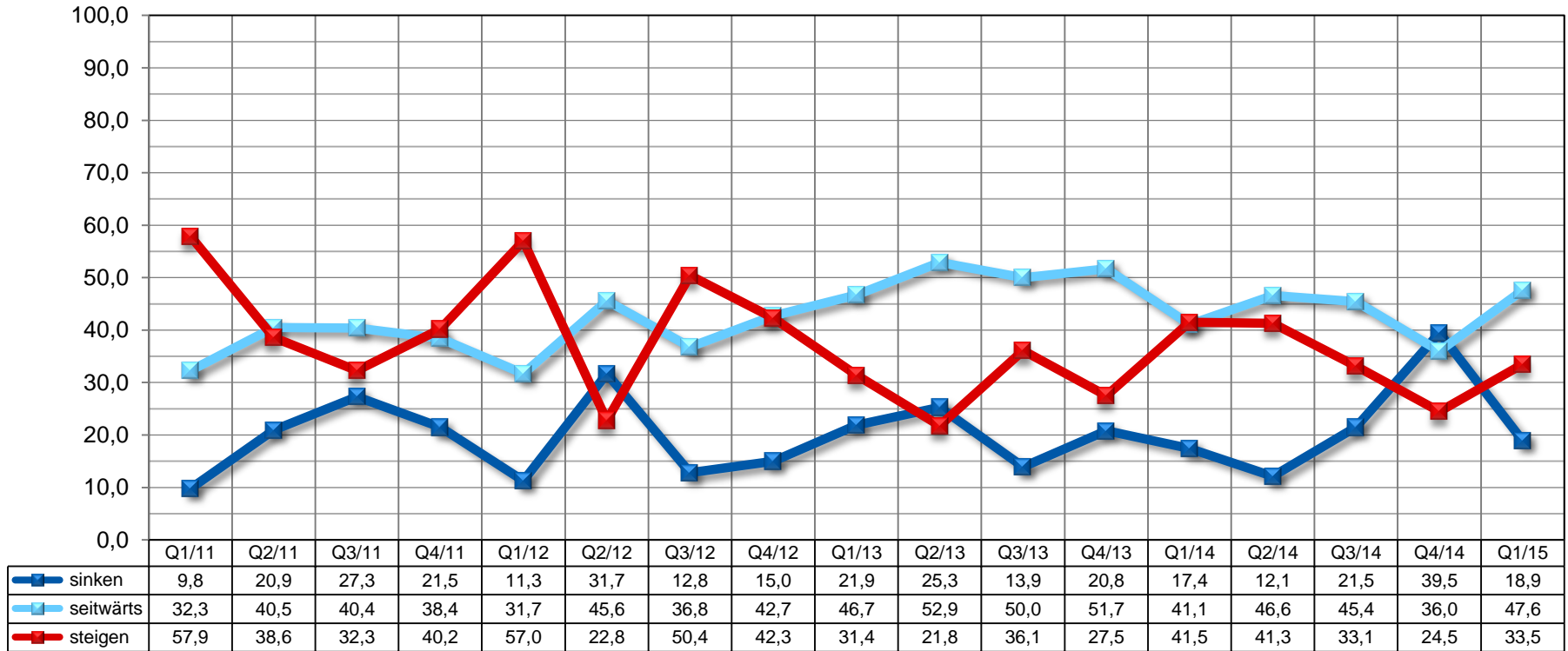
**Mittelfristige Perspektive:** Einschätzung der Kursentwicklung in den nächsten 12 Monaten



Basis: gültige Antworten (453 Befragte)

# Zeitreihe: Aktuelles Sentiment - Rohöl

Kurzfristige Perspektive: Einschätzung der Kursentwicklung in den nächsten 3 Monaten

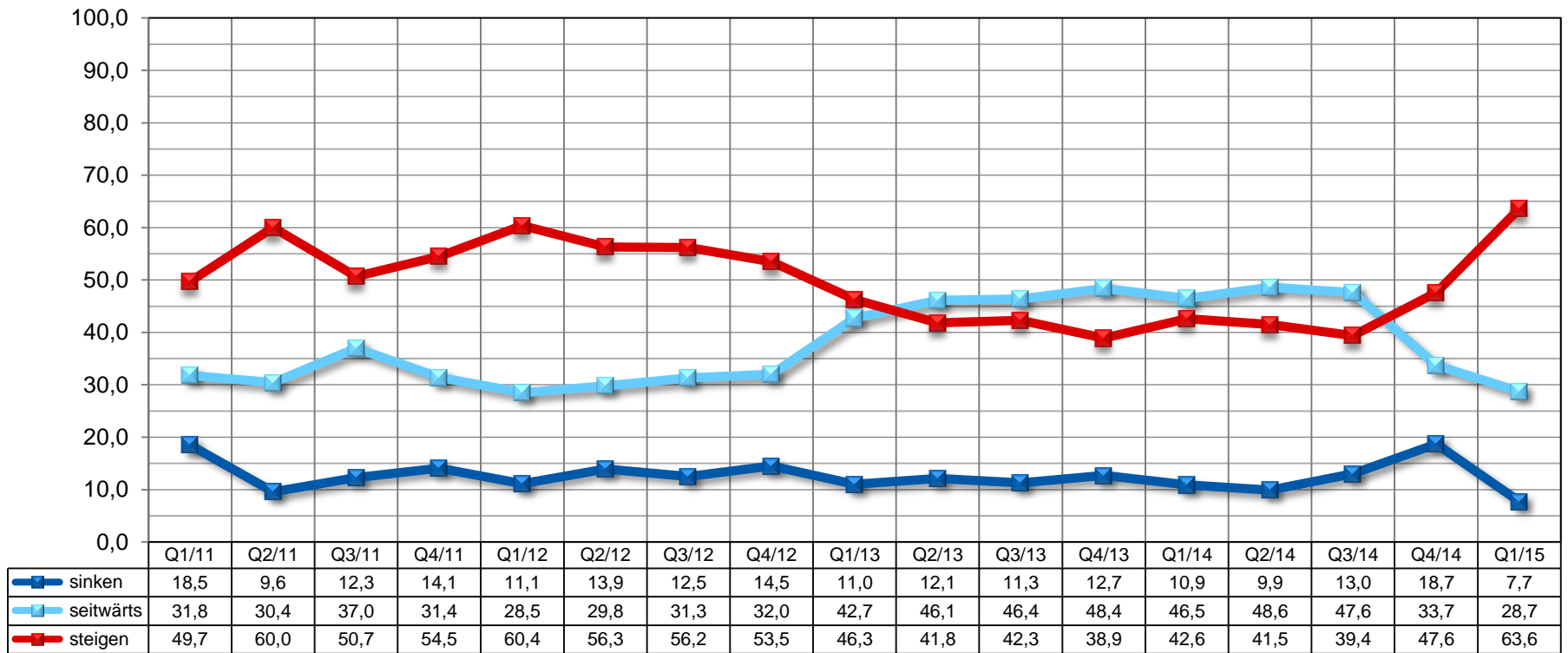


Angaben in %

Basis: gültige Antworten

# Zeitreihe: Aktuelles Sentiment - Rohöl

Mittelfristige Perspektive: Einschätzung der Kursentwicklung in den nächsten 12 Monaten



Angaben in %

Basis: gültige Antworten



### Über das „Citi-Investmentbarometer“

Für das „Citi-Investmentbarometer“ werden im dreimonatigen Turnus private und professionelle Marktteilnehmer (Vermögensverwalter, Bankberater und Produktmanager) zu ihren Markteinschätzungen hinsichtlich verschiedener Anlageklassen und Investmentprodukte befragt. Im ersten Quartal 2015 wurden ca. 8.000 Privatanleger und ca. 1.500 professionelle Marktteilnehmer zur Teilnahme aufgefordert. Davon wertete forsa Antworten von 459 Umfrageteilnehmern mit einem Erhebungsschwerpunkt im Zeitraum vom 09.03. bis zum 20.03.2015 aus. Die Antworten der beiden Anlegergruppen werden aufgrund ihrer Gleichläufigkeit ab 2013 aggregiert.

Darüber hinaus erhalten Sie anbei ausgewählte Schaubilder zum aktuellen „Citi-Investmentbarometer“. Sollten Sie Interesse an der **gesamten Auswertung** haben, nutzen Sie bitte den untenstehenden Kontakt. Ausgewertet wurden unter anderem die **Investmentziele** von privaten und professionellen Marktteilnehmern bei **Zertifikaten und anderen Produktklassen** und es wurde nachgefragt welche **Basiswerte** Anlegern derzeit besonders interessant erscheinen. Abschließend wurden die Teilnehmer noch zu ihrer **Einschätzung zum Euro** befragt.

### Über Citigroup Global Markets Deutschland

Citigroup Global Markets Deutschland AG ist die Corporate- und Investmentbank der Citi in Deutschland. Mit rund 400 Mitarbeitern in Deutschland betreut Citi Unternehmen, institutionelle Investoren sowie staatliche Institutionen. Citi ist eine etablierte Adresse für die Beratung von M&A-Transaktionen, die Begleitung von Fremd- und Eigenkapitalmissionen in der Rolle des Konsortialführers, das Arrangement von syndizierten Krediten sowie der Bankfinanzierung. Citi betreut alle wichtigen institutionellen Fondsgesellschaften in Deutschland. Zudem ist Citi einer der erfolgreichsten Emittenten von Optionsscheinen, Zertifikaten und derivativen Produkten weltweit. Treasury and Trade Solutions (TTS) und Securities and Fund Services (SFS) bieten innovative Lösungen bei der Abwicklung des lokalen und weltweiten Zahlungsverkehrs, des Liquiditäts- und Treasury Managements, der Handelsfinanzierung sowie bei der Wertpapierabwicklung und -verwahrung an.

### Über Citi

Citi ist einer der international führenden Finanzdienstleister mit mehr als 200 Millionen Kundenkonten und Aktivitäten in über 160 Ländern. Citi bietet Privat- und Firmenkunden, Regierungen und Institutionen eine breite Palette von Finanzprodukten und Dienstleistungen. Dazu gehören unter anderem das Privatkunden- und Konsumentenkreditgeschäft, Firmenkundengeschäft und Investment Banking, der Wertpapierhandel, das Transaction Services Geschäft und die Vermögensverwaltung.

Weitere Informationen finden Sie unter: [www.citigroup.com](http://www.citigroup.com) | Twitter: @Citi | YouTube: [www.youtube.com/citi](http://www.youtube.com/citi) | Blog: <http://new.citi.com> | Facebook: [www.facebook.com/citi](http://www.facebook.com/citi) | LinkedIn: [www.linkedin.com/company/citi](http://www.linkedin.com/company/citi)

### Pressekontakt:

Jan Karpinski

KERL und CIE Kommunikationsberatung

Telefon: +49 (0)69 3085 5837

E-Mail: [j.karpinski@kerlundcie.de](mailto:j.karpinski@kerlundcie.de)