

Energiepreisentwicklung

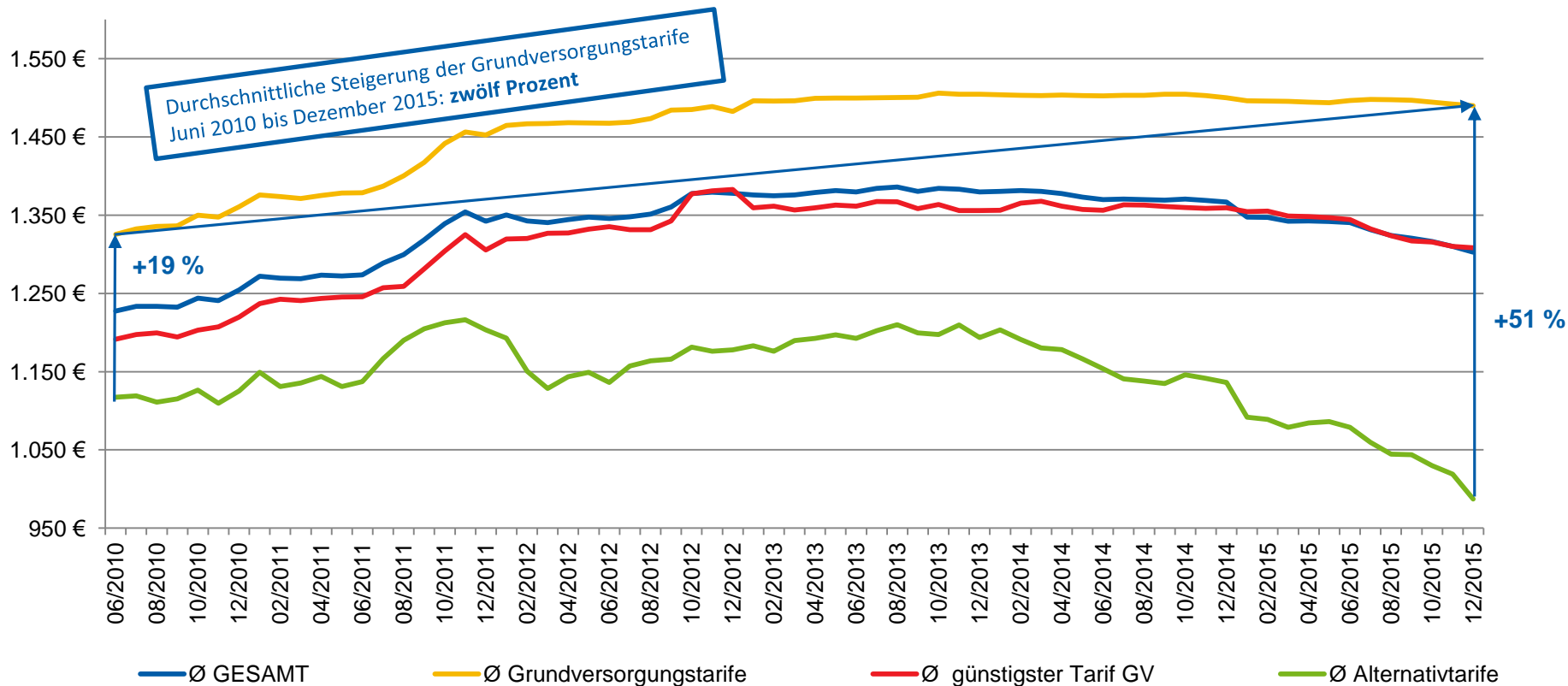
- Gas
- Heizöl
- Strom

Agenda

- 1 Gaspreisentwicklung seit Juni 2010**
- 2 Heizölpreisentwicklung seit Juli 2010**
- 3 Strompreisentwicklung seit Juli 2007**

1. Preisdifferenz zwischen Grundversorgung und Alternativtarifen aktuell bei 51 Prozent

Gaspreisentwicklung von Juni 2010 bis Dezember 2015



Der CHECK24-Gaspreisindex berücksichtigt pro Netzgebiet die Preise aller Grundversorgungstarife (Gewichtung 34 Prozent), des jeweils günstigsten Tarifs des Grundversorgers (Gewichtung 45 Prozent) sowie der zehn günstigsten Alternativenanbieter pro Netzgebiet (Gewichtung 21 Prozent). Die Preisberechnung basiert auf dem durchschnittlichen Jahresverbrauch eines Vier-Personen-Haushalts (20.000 kWh) und erfolgt einmal im Monat. Die Gewichtung wird jährlich anhand des Monitoringberichts der Bundesnetzagentur angepasst

Quelle: CHECK24 (www.check24.de / 0800 - 755 455 430), Stand: 15.12.2015)

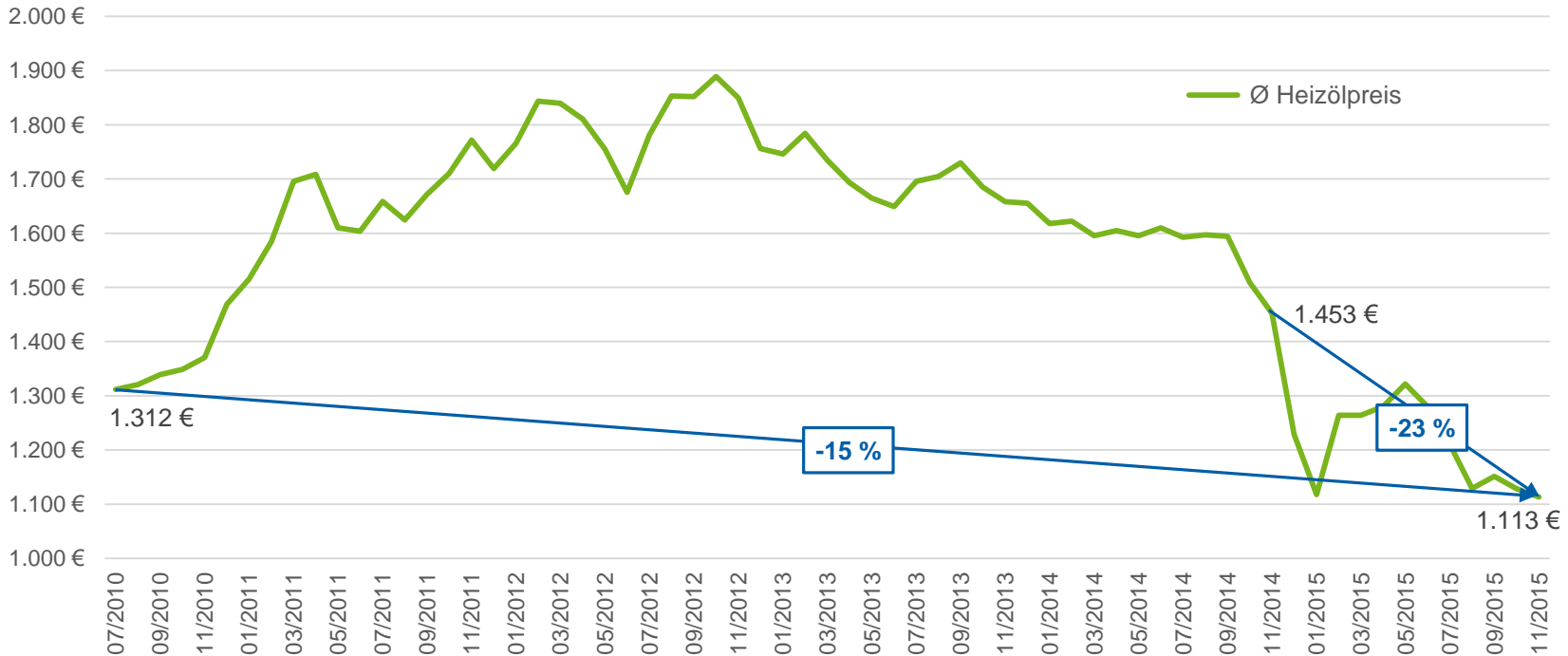
1. Gaspreise seit Juni 2010 um sechs Prozent gestiegen

Preise für 20.000 kWh	06/2010	12/2015	Diff. in €	Diff. in %
Ø GESAMT	1.228 €	1.303 €	75 €	6 %
Ø Grundversorgungstarife	1.326 €	1.490 €	164 €	12 %
Ø günstigster Tarif GV	1.191 €	1.308 €	117 €	10 %
Ø Alternativtarife	1.117 €	987 €	-130 €	-12 %

- 20.000 kWh Gas sind in Deutschland zwischen Juni 2010 und Dezember 2015 im Schnitt sechs Prozent (75 Euro) teurer geworden.
- Besonders deutlich sind die Preise der Grundversorgungstarife mit zwölf Prozent (164 Euro) gestiegen. Die Alternativtarife haben sich im gleichen Zeitraum dagegen um zwölf Prozent (130 Euro) verbilligt.
- Die Preisdifferenz zwischen Grundversorgung und Alternativtarifen ist zwischen Juni 2010 (19 Prozent) und Dezember 2015 (51 Prozent) gestiegen.

2. Heizölpreis innerhalb von zwölf Monaten um 23 Prozent gesunken

Heizölpreisentwicklung von Juli 2010 bis November 2015



Preis berechnet für einen Jahresverbrauch von 2.000 Litern (Monatsmittelwerte)
 Quelle: esyoil GmbH, Stand: 01.12.2015

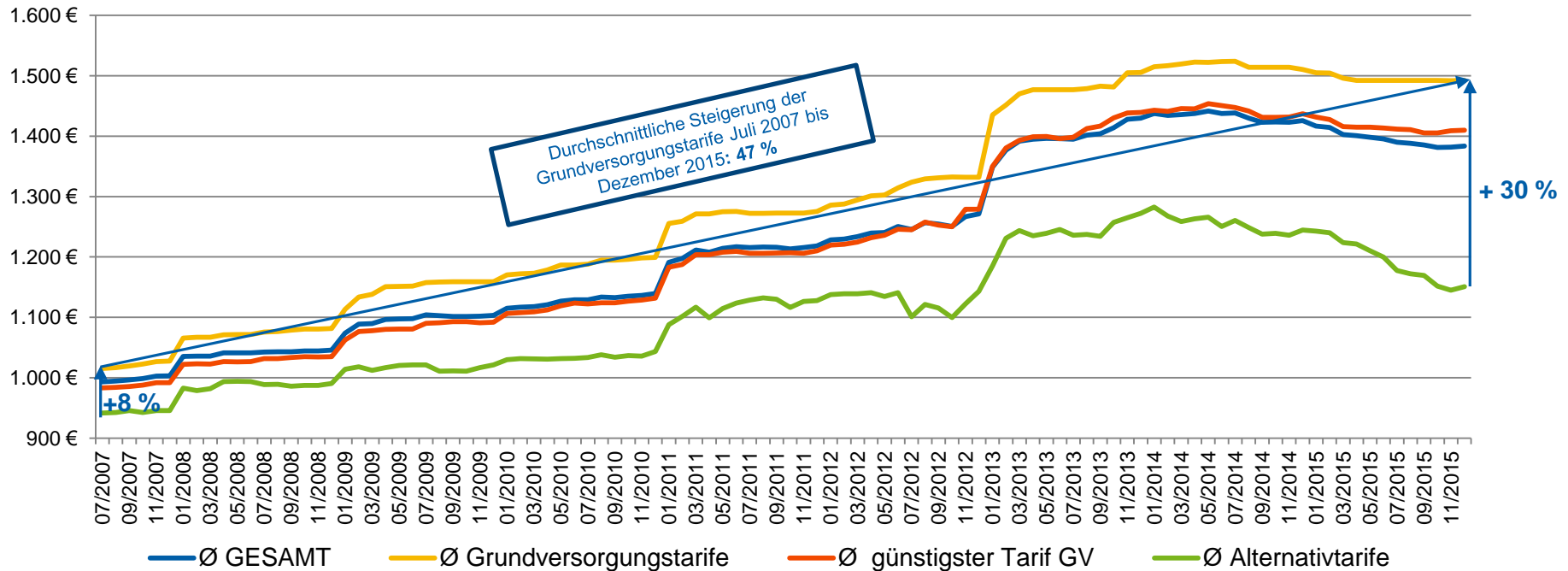
2. Seit Juli 2010 ist Heizöl 15 Prozent günstiger geworden

Preise für 2.000 Liter	07/2010	11/2015	Diff. in €	Diff. in %
Ø Heizölpreis	1.312 €	1.113 €	199 €	-15 %

- Heizöl ist in Deutschland zwischen Juli 2010 und November 2015 im Schnitt 15 Prozent (199 Euro) günstiger geworden.

3. Preise zwischen Stromgrundversorgung und Alternativtarifen unterscheiden sich um 30 Prozent

Strompreisentwicklung von Juli 2007 bis Dezember 2015



Der CHECK24-Strompreisindex berücksichtigt pro Netzgebiet die Preise aller Grundversorgungstarife (Gewichtung 34 Prozent), des jeweils günstigsten Tarifs des Grundversorgers (Gewichtung 45 Prozent) sowie der zehn günstigsten Alternativenanbieter pro Netzgebiet (Gewichtung 21 Prozent). Die Preisberechnung basiert auf dem durchschnittlichen Jahresverbrauch eines Vier-Personen-Haushalts (5.000 kWh) und erfolgt einmal im Monat. Die Gewichtung wird jährlich anhand des Monitoringberichts der Bundesnetzagentur angepasst

Quelle: CHECK24 (www.check24.de) / 0800 - 755 455 430), Stand: 15.12.2015)

3. Strompreis zwischen Juli 2007 und Dezember 2015 um 39 Prozent gestiegen

Preise für 5.000 kWh	07/2007	12/2015	Diff. in €	Diff. in %
Ø GESAMT	993 €	1.383 €	390 €	39 %
Ø Grundversorgungstarife	1.015 €	1.492 €	477 €	47 %
Ø günstigster Tarif GV	983 €	1.410 €	427 €	43 %
Ø Alternativtarife	941 €	1.151 €	210 €	22 %

- 5.000 kWh Strom sind in Deutschland zwischen Juli 2007 und Dezember 2015 im Schnitt 39 Prozent (390 Euro) teurer geworden.
- Besonders deutlich sind die Preise der Grundversorgungstarife mit 47 Prozent (477 Euro) gestiegen. Die Preise der Alternativtarife haben sich im gleichen Zeitraum nur um 22 Prozent (210 Euro) erhöht.
- Die Preisdifferenz zwischen Grundversorgung und Alternativtarifen ist zwischen Juli 2007 von acht Prozent auf 30 Prozent im Dezember 2015 gestiegen.

Kontakt



Daniel Friedheim
Head of Public Relations

CHECK24 Vergleichsportal GmbH

Erika-Mann-Str. 62-66 Tel. +49 89 2000 47 1170
80636 München Fax +49 89 2000 47 1011
www.check24.de daniel.friedheim@check24.de



Katharina Reichel
Public Relations

CHECK24 Vergleichsportal GmbH

Erika-Mann-Str. 62-66 Tel. +49 89 2000 47 1174
80636 München Fax +49 89 2000 47 1011
www.check24.de katharina.reichel@check24.de