



## Citi-Investmentbarometer

### 2016: Anleger erwarten weiterhin steigende Aktienkurse

- Für die nächsten drei Monate erwartet rund die Hälfte der Befragten steigende Aktienkurse
- Nur 11,8 Prozent rechnen mit sinkenden Aktiennotierungen
- 75,4 Prozent der Befragten erwarten in den kommenden drei Monaten eine Seitwärtsbewegung der Zinsen in Europa

**Frankfurt am Main, 11.01.2016** – In der aktuellen Erhebung des Citi-Investmentbarometers blicken die befragten Finanzmarktteilnehmer weiterhin optimistisch auf den Aktienmarkt: In den kommenden drei Monaten geht rund die Hälfte der Teilnehmer (50,2 Prozent) von steigenden Aktiennotierungen aus – ein wenig mehr als noch im Vorquartal (45,8 Prozent). Auch für den Zeitraum von einem Jahr rechnen noch 57,3 Prozent der Befragten mit einem Anstieg der Aktienkurse (Q3: 63,7 Prozent).

Wenig Veränderung wird dagegen im Hinblick auf die Zinsen in Europa erwartet: Für die kommenden drei Monate gehen drei Viertel der Befragten (75,4 Prozent) von stagnierenden Zinsen aus. Immerhin 15,9 Prozent der Befragten erwarten mittlerweile sogar sinkende Zinsen – im dritten Quartal waren dies nur 5 Prozent. Auch für die nächsten zwölf Monate erwartet die Mehrheit der Befragten eine Seitwärtsbewegung: 60,9 Prozent rechnen für diesen Zeitraum mit stagnierenden Zinsen (Q3: 61,9 Prozent).

Das Gesamt-Sentiment, welches die Einschätzungen von Aktien, Zinssatz, Öl und Gold aggregiert und das Werte von -100 bis +100 Punkten einnehmen kann, liegt im vierten Quartal bei +17 Punkten und somit nochmals deutlich niedriger als im dritten Quartal (Q3: +24 Punkte).



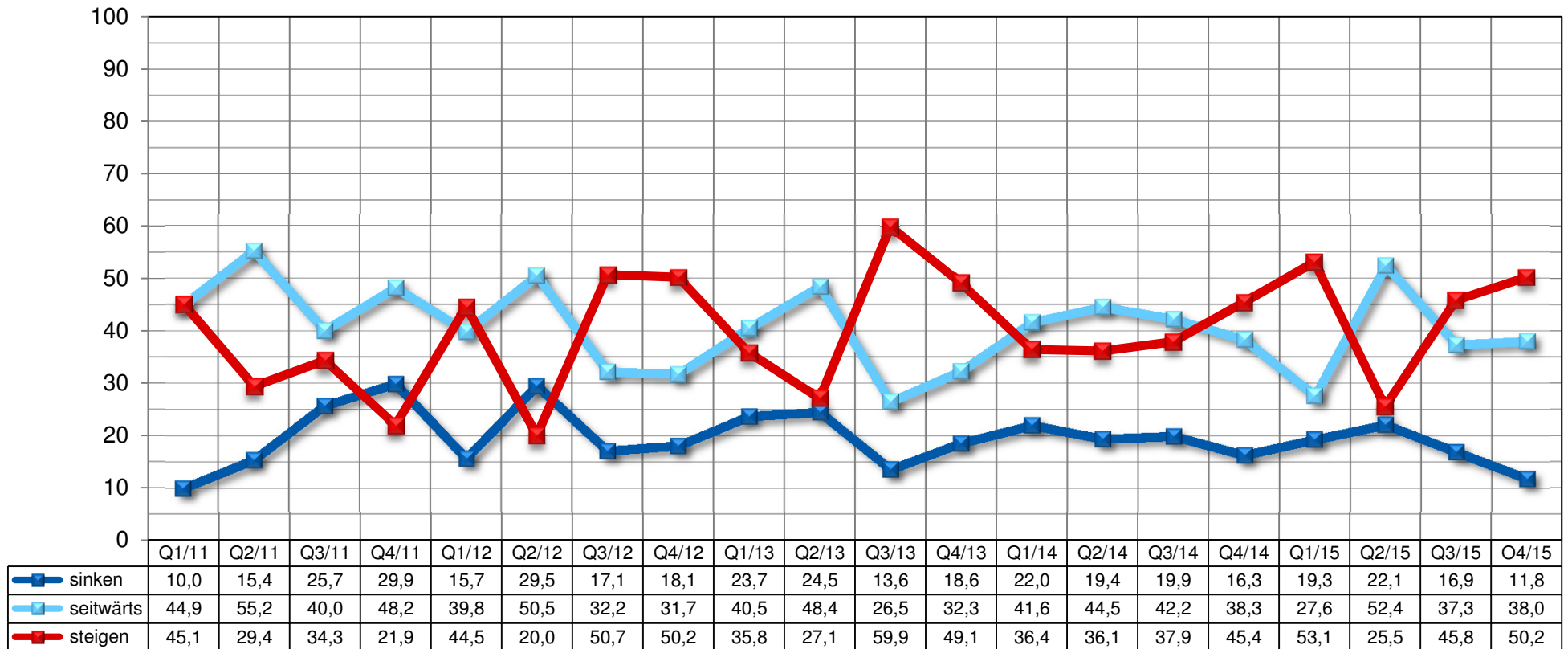
Dirk Heß, Co-Leiter europäischer Warrants- und Zertifikatevertrieb bei Citi: „Auch für das neue Jahr sehen die Anleger kaum Alternativen zu Aktien. Der gerade erst begonnene Zinserhöhungszyklus in den USA scheint darauf noch wenig Einfluss zu haben. In Europa erwarten Investoren hingegen eine Fortsetzung oder teilweise sogar eine Ausweitung der geldpolitischen Maßnahmen. Ob die Umfrageteilnehmer richtig liegen, bleibt nach dem desaströsen Start am ersten Handelstag des neuen Jahres abzuwarten.“

---

**Charts (Auswahl) auf den folgenden Seiten**

# Zeitreihe: Aktuelles Sentiment - Aktienkurse Europa

Kurzfristige Perspektive: Einschätzung der Kursentwicklung in den nächsten 3 Monaten

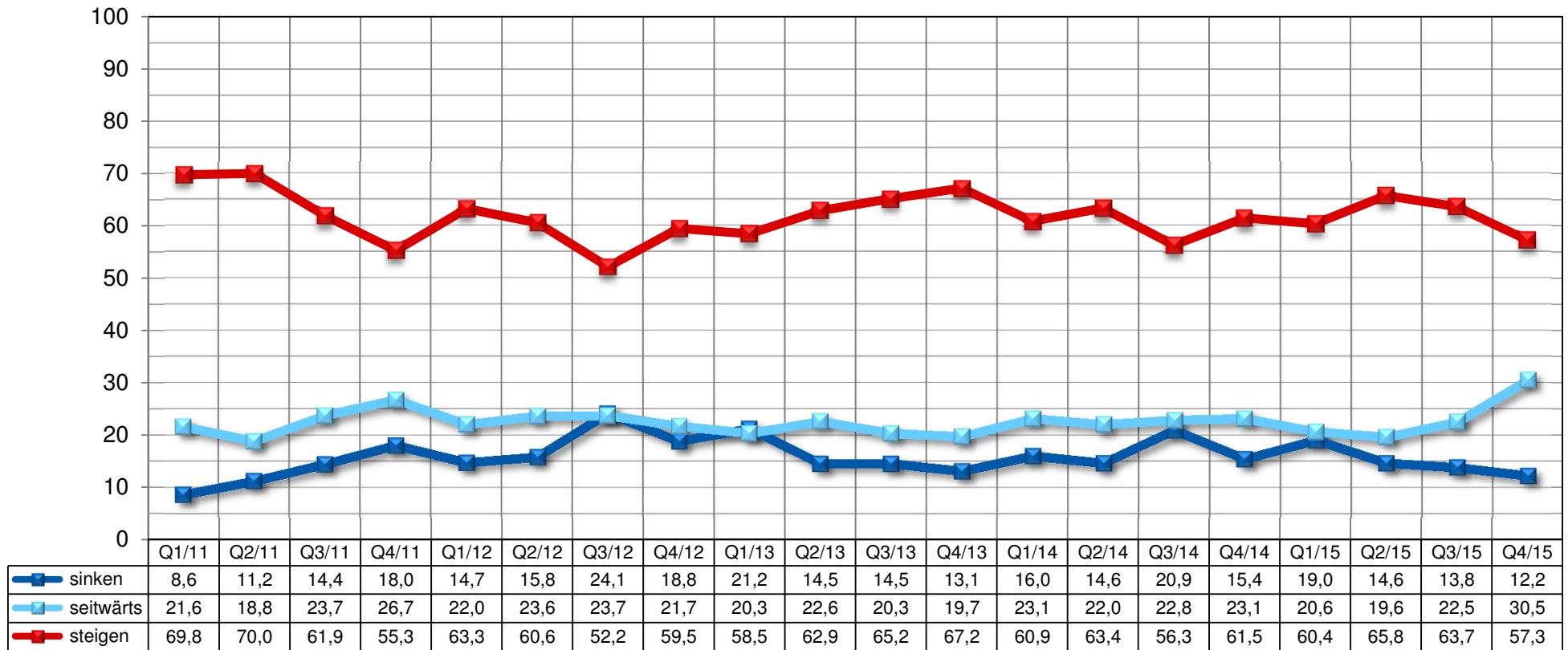


Angaben in %

Basis: gültige Antworten

# Zeitreihe: Aktuelles Sentiment - Aktienkurse Europa

Mittelfristige Perspektive: Einschätzung der Kursentwicklung in den nächsten 12 Monaten

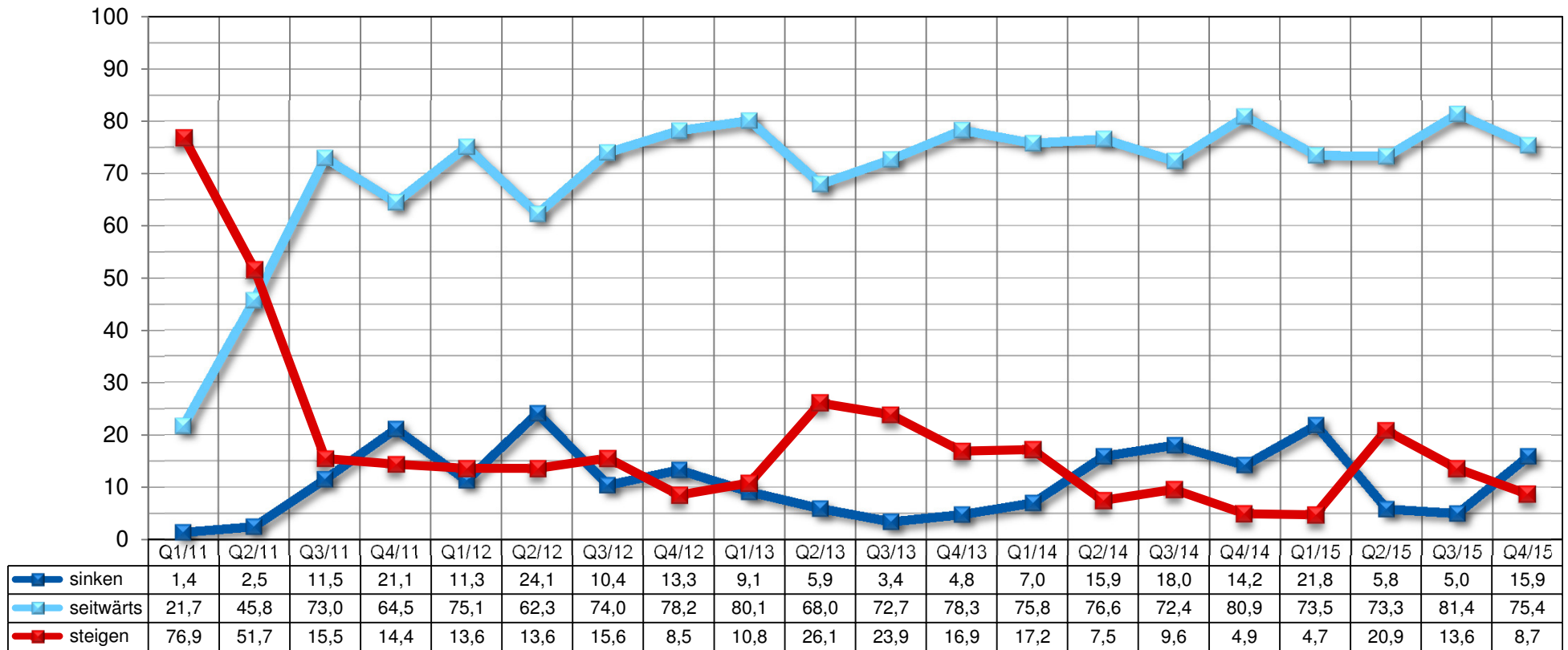


Angaben in %

Basis: gültige Antworten

# Zeitreihe: Aktuelles Sentiment - Zinsniveau Europa (3-Monats-Euribor)

Kurzfristige Perspektive: Einschätzung der Kursentwicklung in den nächsten 3 Monaten

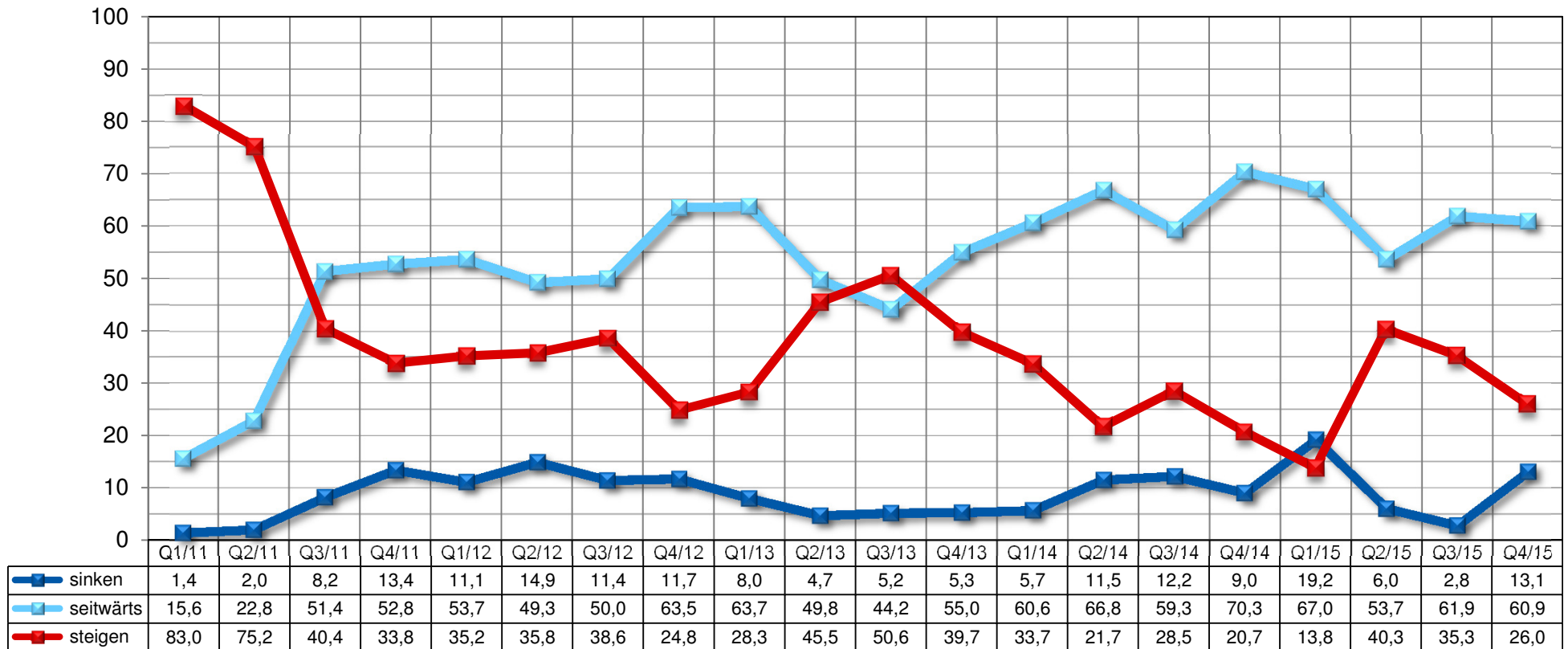


Angaben in %

Basis: gültige Antworten

# Zeitreihe: Aktuelles Sentiment - Zinsniveau Europa (3-Monats-Euribor)

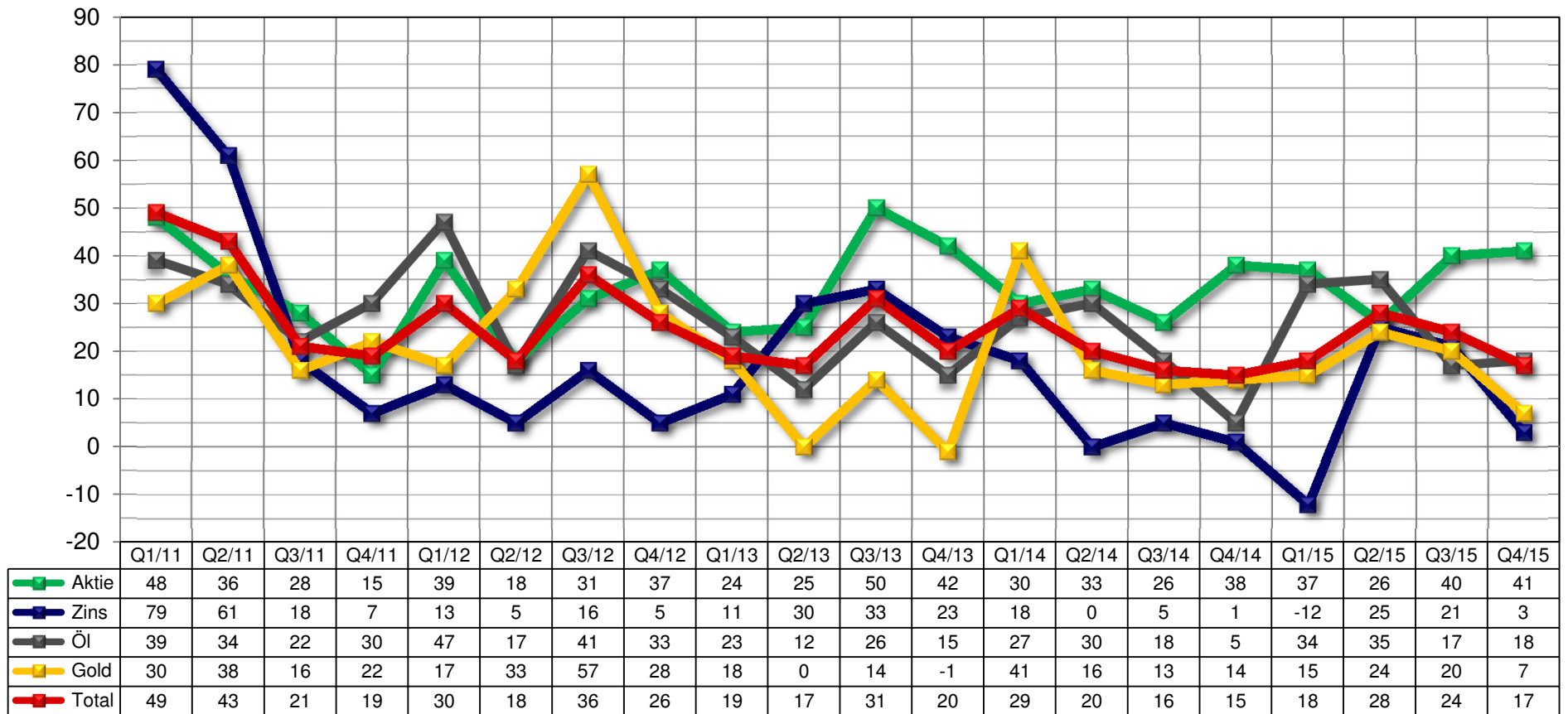
Mittelfristige Perspektive: Einschätzung der Kursentwicklung in den nächsten 12 Monaten



Angaben in %

Basis: gültige Antworten

# Zeitreihe: Investitionsklima - Indizes nach Anlagesparten und Gesamt



Basis: gültige Antworten



### Über das „Citi-Investmentbarometer“

Für das „Citi-Investmentbarometer“ werden im dreimonatigen Turnus private und professionelle Marktteilnehmer (Vermögensverwalter, Bankberater und Produktmanager) zu ihren Markteinschätzungen hinsichtlich verschiedener Anlageklassen und Investmentprodukte befragt. Im vierten Quartal 2015 wurden ca. 8.000 Privatanleger und ca. 1.500 professionelle Marktteilnehmer zur Teilnahme aufgefordert. Davon wertete forsa Antworten von 452 Umfrageteilnehmern mit einem Erhebungsschwerpunkt im Zeitraum vom 01.12. bis zum 13.12.2015 aus. Die Antworten der beiden Anlegergruppen werden aufgrund ihrer Gleichläufigkeit ab 2013 aggregiert.

Darüber hinaus erhalten Sie anbei ausgewählte Schaubilder zum aktuellen „Citi-Investmentbarometer“. Sollten Sie Interesse an der **gesamten Auswertung** haben, nutzen Sie bitte den untenstehenden Kontakt. Ausgewertet wurden unter anderem die **Investmentziele** von privaten und professionellen Marktteilnehmern bei **Zertifikaten und anderen Produktklassen** und es wurde nachgefragt welche **Basiswerte** Anlegern derzeit besonders interessant erscheinen. Abschließend wurden die Teilnehmer noch zu ihrer **Einschätzung zum Euro** befragt.

### Über Citigroup Global Markets Deutschland

Citigroup Global Markets Deutschland AG ist die Corporate- und Investmentbank der Citi in Deutschland. Mit rund 400 Mitarbeitern in Deutschland betreut Citi Unternehmen, institutionelle Investoren sowie staatliche Institutionen. Citi ist eine etablierte Adresse für die Beratung von M&A-Transaktionen, die Begleitung von Fremd- und Eigenkapitalmissionen in der Rolle des Konsortialführers, das Arrangement von syndizierten Krediten sowie der Bankfinanzierung. Citi betreut alle wichtigen institutionellen Fondsgesellschaften in Deutschland. Zudem ist Citi einer der erfolgreichsten Emittenten von Optionsscheinen, Zertifikaten und derivativen Produkten weltweit. Treasury and Trade Solutions (TTS) und Securities and Fund Services (SFS) bieten innovative Lösungen bei der Abwicklung des lokalen und weltweiten Zahlungsverkehrs, des Liquiditäts- und Treasury Managements, der Handelsfinanzierung sowie bei der Wertpapierabwicklung und -verwahrung an.

### Über Citi

Citi ist einer der international führenden Finanzdienstleister mit mehr als 200 Millionen Kundenkonten und Aktivitäten in über 160 Ländern. Citi bietet Privat- und Firmenkunden, Regierungen und Institutionen eine breite Palette von Finanzprodukten und Dienstleistungen. Dazu gehören unter anderem das Privatkunden- und Konsumentenkreditgeschäft, Firmenkundengeschäft und Investment Banking, der Wertpapierhandel, das Transaction Services Geschäft und die Vermögensverwaltung.

Weitere Informationen finden Sie unter: [www.citigroup.com](http://www.citigroup.com) | Twitter: @Citi | YouTube: [www.youtube.com/citi](http://www.youtube.com/citi) | Blog: <http://new.citi.com> | Facebook: [www.facebook.com/citi](http://www.facebook.com/citi) | LinkedIn: [www.linkedin.com/company/citi](http://www.linkedin.com/company/citi)

### Pressekontakt:

Jan Karpinski

KERL und CIE Kommunikationsberatung

Telefon: +49 69 8700 215 12

E-Mail: [j.karpinski@kerlundcie.de](mailto:j.karpinski@kerlundcie.de)