



Cuxhaven



Herzlich Willkommen

zur Vorstellung der

**Polizeilichen
Kriminalstatistik 2015**

Seit 01.11.2015 werden Delikte im Zusammenhang mit Flüchtlingen systematisch erfasst.

Im Jahr 2015 wurden seit diesem Zeitpunkt

- 34 Straftaten mutmaßlich durch Flüchtlinge begangen
- 2 Straftaten mutmaßlich gleichzeitig durch und gegen Flüchtlinge begangen
- 7 Straftaten mutmaßlich gegen Flüchtlinge begangen

Im November und Dezember 2015 wurden im Landkreis Cuxhaven (einschl. Stadt) insgesamt 1518 Straftaten begangen.

Der Zuzug vieler Flüchtlinge in den Landkreis und die Stadt Cuxhaven ist aktuell nicht mit einer Zunahme von Kriminalität verbunden.

Im Zuständigkeitsbereich der PI Cuxhaven wurden im
Jahr 2015

10.404 Straftaten

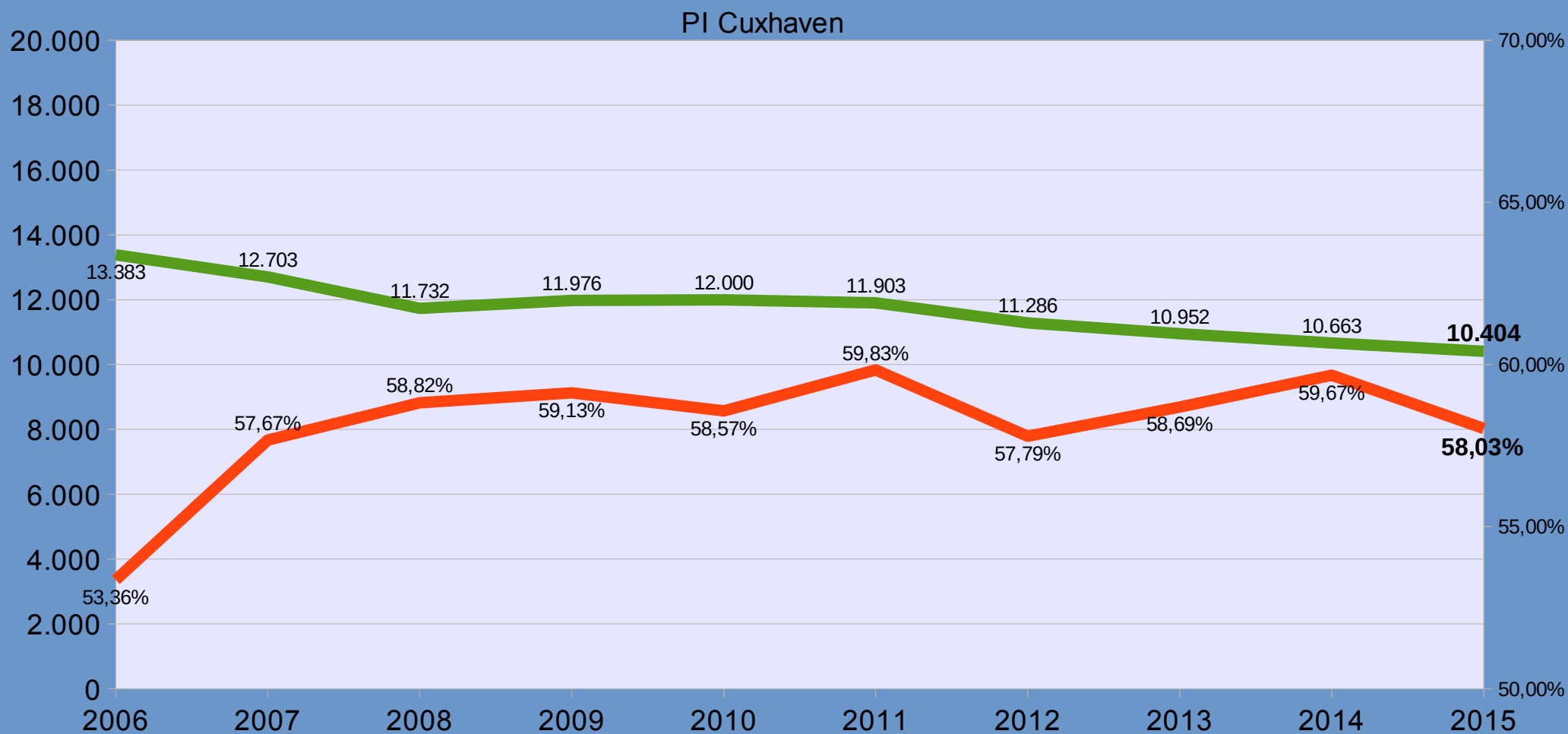
aufgenommen und bearbeitet.

Die Aufklärungsquote lag bei

58,03 % .

Straftaten in der PI Cuxhaven im Jahr 2015: **10.404**
Aufklärungsquote in der PI Cuxhaven im Jahr 2015: **58,03 %**

Fallzahlen und Aufklärungsquoten



Im Bereich des Landkreises Cuxhaven

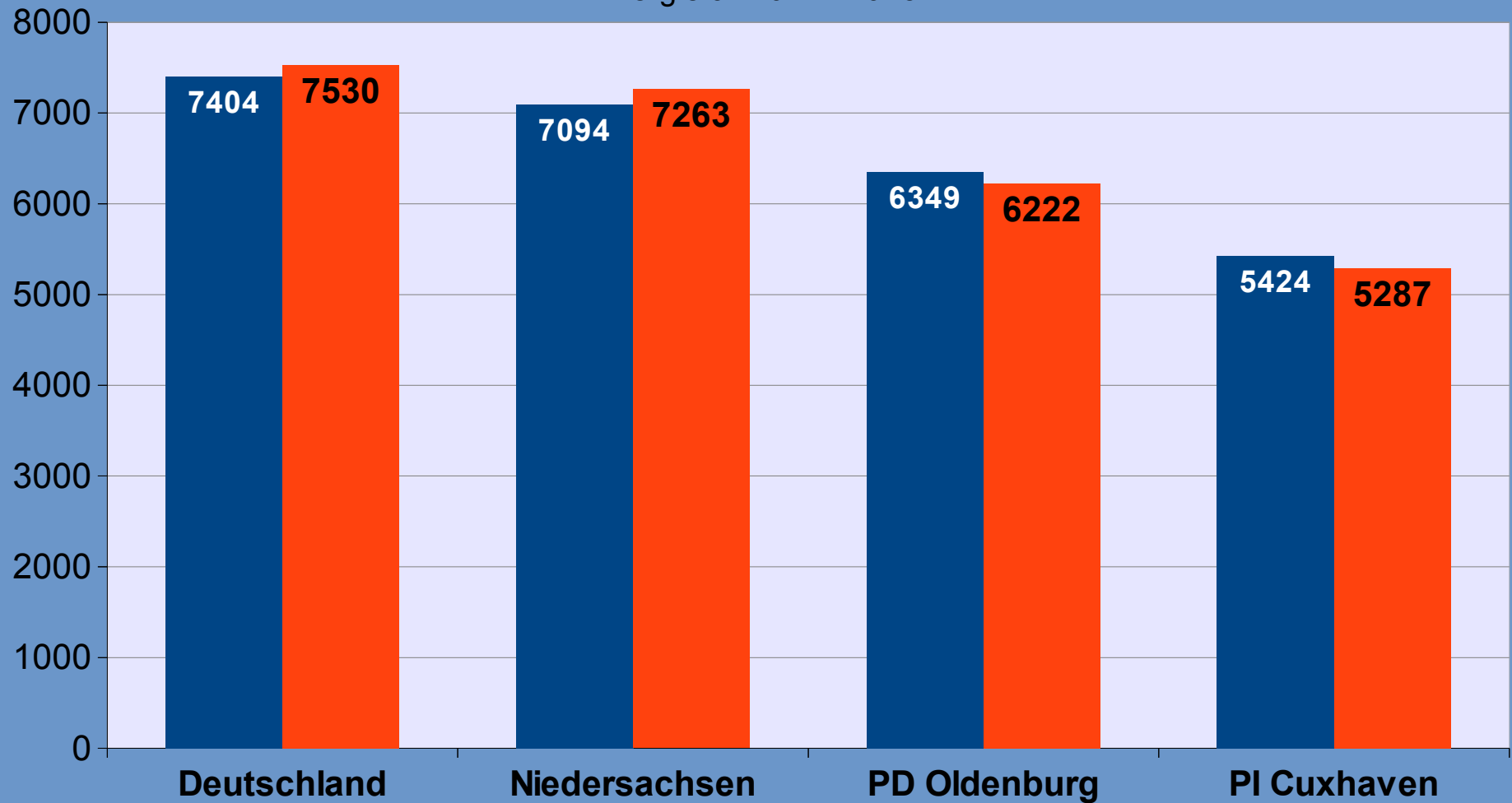
	<i>2014</i>	<i>2015</i>	<i>Absolut</i>
bekanntgewordene Fälle	10663	10404	-259
davon aufgeklärte Fälle	6363	6037	-326
Aufklärungsquote	59,67%	58,03%	
Häufigkeitszahl	5424	5287	

- **Rückgang der Fallzahlen um 2,43 %**
- **Rückgang der Häufigkeitszahl** (Straftaten pro 100.000 Einwohner)

Häufigkeitszahlen

Vergleich 2014 / 2015

■ 2014
■ 2015



*Häufigkeitszahl = Taten pro 100.000 Einwohner

<i>Tötungsdelikte</i>	2014	2015
bekanntgewordene Fälle	7	6
davon aufgeklärte Fälle	8	6
davon Mord	1	1
davon Totschlag	3	5
davon fahrlässige Tötung	3	0



Von den sechs Tötungsdelikten handelt es sich bei drei Totschlagsdelikten um Versuchstaten.

In der Stadt Geestland wird ein Mann verdächtigt, mehrfach mit einem Messer auf seine flüchtende ehemalige Lebensgefährtin eingestochen zu haben. Die Frau verstarb anschließend.

<i>Sexualdelikte</i>	2014	2015
bekanntgewordene Fälle	99	119
davon aufgeklärte Fälle	94	102
Aufklärungsquote	94,95%	85,71%
Sex. Missbrauch von Kindern unter Ausnutzung eines Vertrauensverhältnisses	1	1
sonstiger sexueller Missbrauch von Kindern	22	34
sonst. Sexualdelikte	76	84

Ein Anstieg wurde beim sonstigen sexuellen Missbrauch von Kindern von 22 auf 34 Delikten verzeichnet. Hierunter sind auch 5 Fälle von exhibitionistischen Handlungen verzeichnet.

Serien wurden in diesem Deliktsbereich nicht verzeichnet.

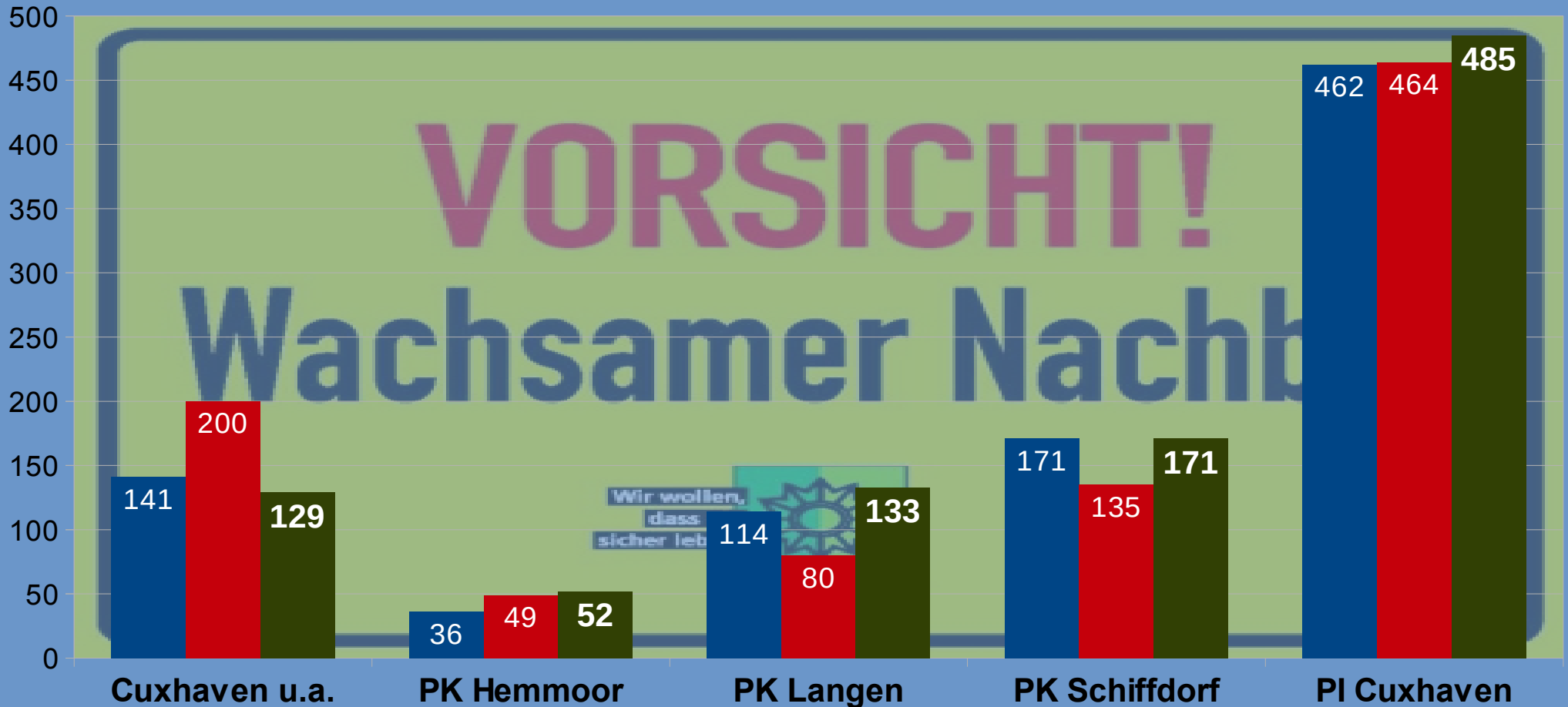
<i>Diebstahl</i>	2014	2015	Vergleich 2014/2015	
			Absolut	Prozent.
bekanntgewordene Fälle	4211	4226	15	0,36%
-davon Diebst. aus Wohnung	623	617	-6	-0,96%
-davon Diebst. von Kfz	51	65	14	27,45%
-davon Diebst. An/aus Kfz	403	370	-33	-8,19%
-davon Fahrraddiebstahl	686	756	70	10,20%
Aufklärungsquote	31,35%	30,74%		



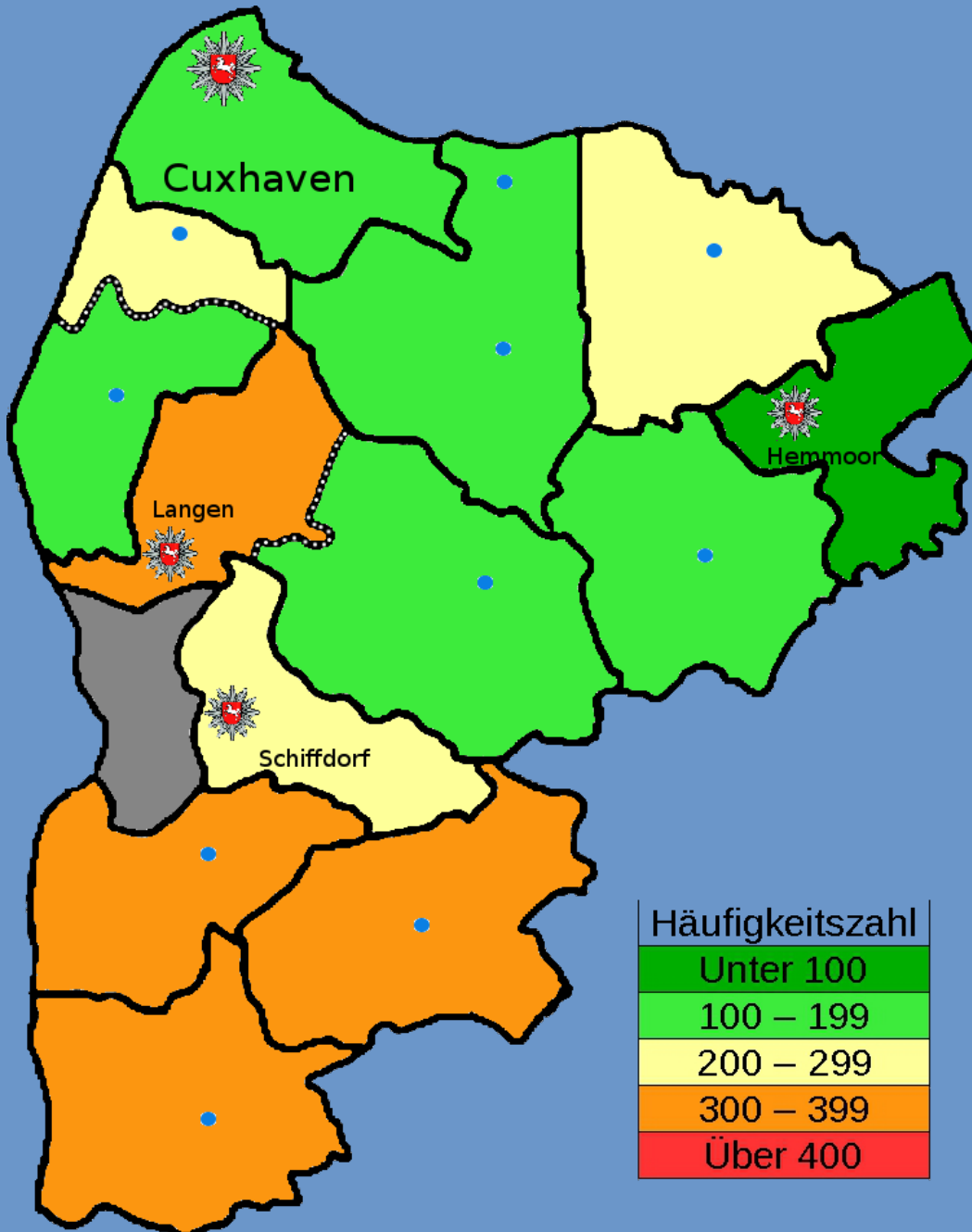
Wohnungseinbrüche

einschl. Tageswohnungseinbrüche

■ 2013
■ 2014
■ 2015



Von 485 Wohnungseinbrüchen handelte es sich bei 182 Fällen um **Versuchstaten**.
Die **Aufklärungsquote** in der PI Cuxhaven liegt bei **29,28 %**.



Häufigkeitszahl* beim Wohnungseinbruch

(einschl. Versuchstaten)

Die Kriminalitätsbelastung durch Wohnungseinbruchsdiebstähle ist örtlich sehr unterschiedlich. Insbesondere im Bereich um die Großstadt Bremerhaven ist die Belastung stärker als in ländlichen Bereichen.

Bei etwa 1/3 aller Taten handelt es sich um Versuchstaten.

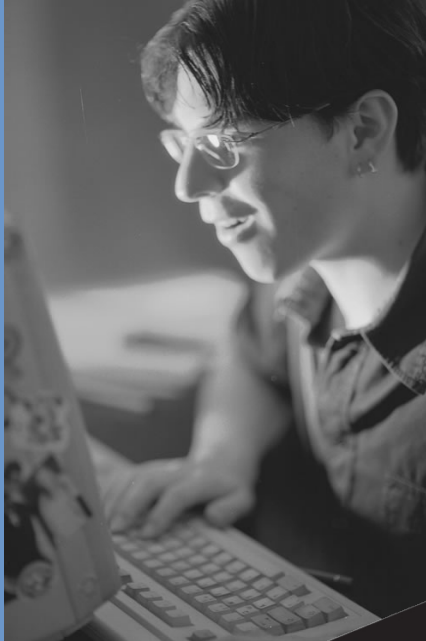
* = Taten pro 100.000 Einwohner

Neue Projektgruppe Cybercrime in der PI Cuxhaven

Tatmittel Internet

Fallzahlen in der PI Cuxhaven





BUNDESPOLIZEI Es ist die ungesetzliche Tätigkeit enthüllt!

Achtung!!!

Ein Vorgang illegaler Aktivitäten wurde erkannt. Das Betriebssystem wurde wegen mehreren Verstößen gegen die Gesetze der Bundesrepublik Deutschland gesperrt! Es wurde folgender Verstoß festgestellt: Ihre IP Adresse lautet " mit dieser IP wurden Seiten mit pornografischen Inhalten, Kinderpornographie, Sodomie und Gewalt gegen Kinder aufgerufen. Auf Ihrem Computer wurden ebenfalls Videodateien mit pornografischen Inhalten, Elementen von Gewalt und Kinderpornografie festgestellt! Es wurden auch Emails in der Form von Spam, mit terroristischen Hintergründen, verschickt. Diese Sperre des Computers dient dazu, Ihre illegalen Aktivitäten zu unterbinden.

IP: OS: Windows NT Country: GERMANY

Um die Sperre des Computers aufzuheben, sind Sie dazu verpflichtet eine Strafe von 100 Euro zu zahlen. Sie haben zwei Möglichkeiten die Zahlung zu leisten:

- 1) Die Zahlung per Ukash zu begleichen. Dazu geben Sie bitte den erworbenen Code in das Zahlungsfeld ein und drücken Sie anschließend auf OK (haben Sie mehrere Codes, so geben Sie diese einfach nacheinander ein und drücken Sie anschließend auf OK) Sollte das System Fehler melden, so müssen Sie den Code per Email (ezahlung@bundes-polizei.com) zusenden.
- 2) Die Zahlung per Paysafecard zu begleichen. Dazu geben Sie bitte den erworbenen Code (gegebenfalls inkl. Passwort) in das Zahlungsfeld ein und drücken Sie anschließend auf OK (haben Sie mehrere Codes, so geben Sie diese einfach nacheinander ein und drücken Sie anschließend auf OK) Sollte das System Fehler melden, so müssen Sie den Code per Email (ezahlung@bundes-polizei.com) zusenden.

Ukash

Wo kann ich Ukash kaufen?

Es gibt unzählige Möglichkeiten, Ukash zu erwerben, z.B. in Geschäften, Kiosken, per Geldautomat, online oder über eine E-Wallet (elektronische Geldbörse). Nachstehend finden Sie eine Liste, aus der hervorgeht, wo Sie in Ihrem Land Ukash erwerben können.

Tankstellen – jetzt auch erhältlich bei folgenden Tankstellen: Agip, Avia, Esso, OMV, Q1 und Westfalen.



Epay – Kaufen Sie Ukash in vielen tausend Supermärkten oder Call-Shops, in denen Sie dieses Logo sehen.



paysafecard

paysafecard
pay cash. pay safe.

 Die Verbindung zum Internet wurde aufgebaut.

Vorsicht, Betrüger am (Netz-)Werk!

Auch in „harmlosen“ Downloads und E-Mail-Anhängen können Gefahren lauern.

Wir wollen,
dass Sie
sicher leben.



Ihre Polizei

www.polizei-beratung.de



Vorstellung PKS 2015



POLIZEIINSPEKTION
CUXHAVEN



Cuxhaven



Vielen Dank

für Ihre

Aufmerksamkeit